



Barometrul

ADEVĂRUL despre ROMÂNIA

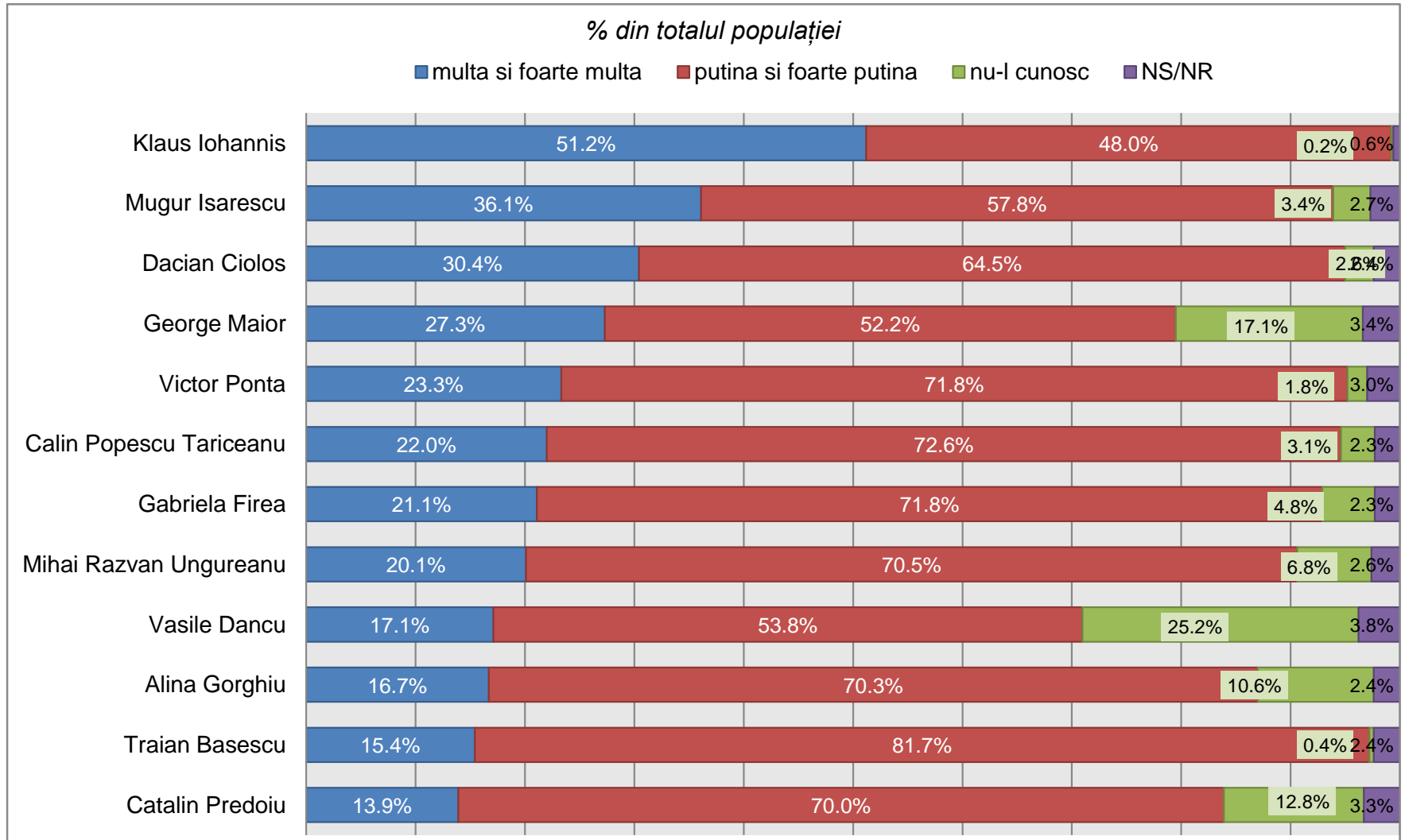
Martie 2016

Metodologie

- ✓ Sondajul "Barometrul INSCOP– Adevărul despre România" a fost realizat de INSCOP Research la comanda Adevărul
- ✓ Sondajul a fost realizat în perioada 21 - 28 martie 2016
- ✓ Volumul eșantionului a fost de 1063 persoane și este reprezentativ pentru populația României de 18 ani și peste 18 ani
- ✓ Eroarea maximă admisă a datelor este de $\pm 3\%$, la un grad de încredere de 95%
- ✓ Tipul eșantionului: multi-stratificat, probabilistic
- ✓ Metoda folosită a fost cea a sondajului de opinie pe baza unui chestionar aplicat de operatorii de interviu la domiciliul respondenților
- ✓ Chestionarele au fost aplicate în 39 de județe și Municipiul București, într-un total de 92 de localități (orașe mari, orașe medii, orașe mici, comune, sate)
- ✓ Eșantionul a fost validat pe baza datelor oficiale ale Recesământului populației din 2011

ÎNCREDERE PERSONALITĂȚI

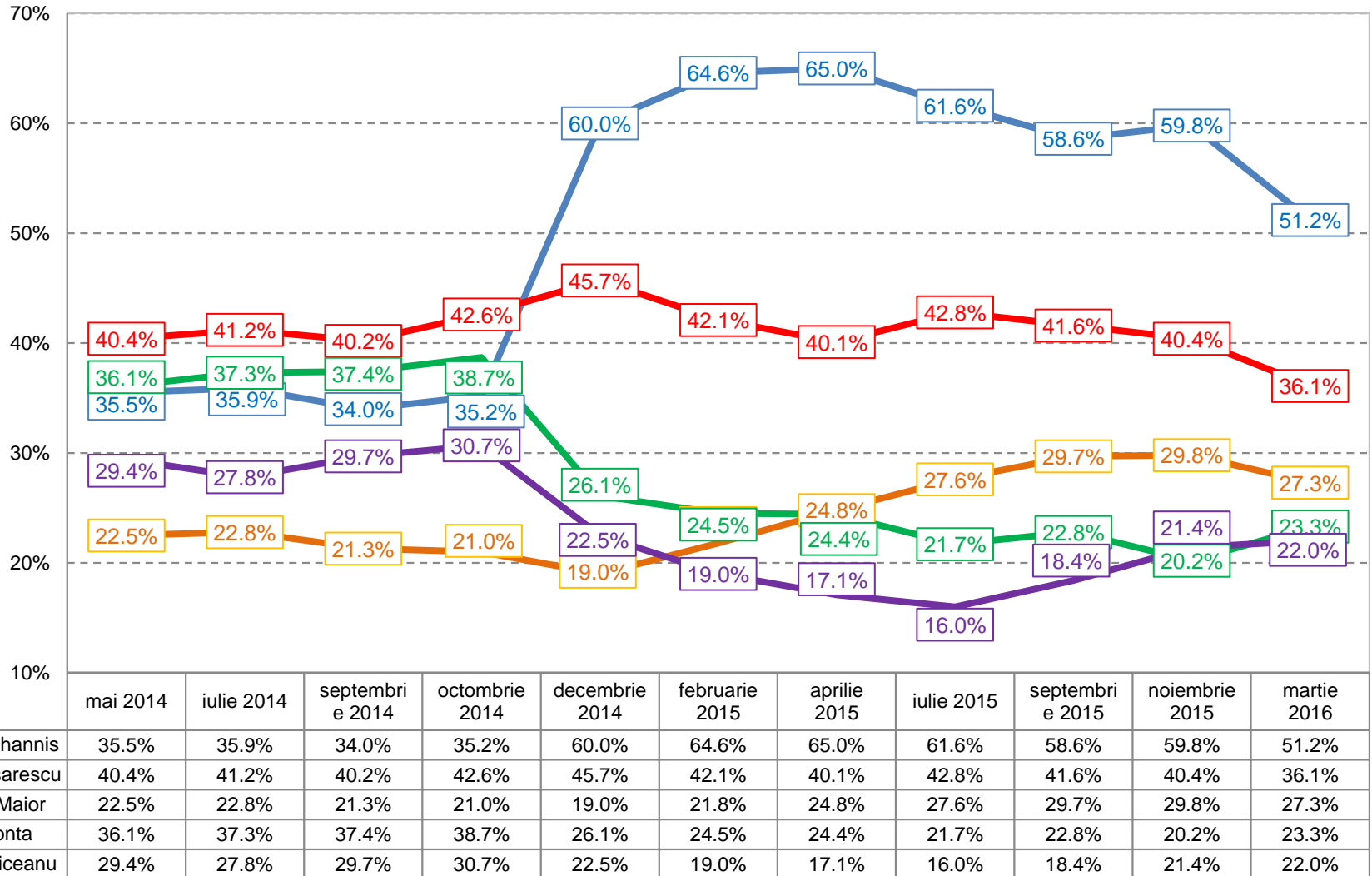
Câtă încredere aveți în fiecare dintre următoarele personalități politice?



Câta încredere aveți în fiecare dintre următoarele personalități politice?

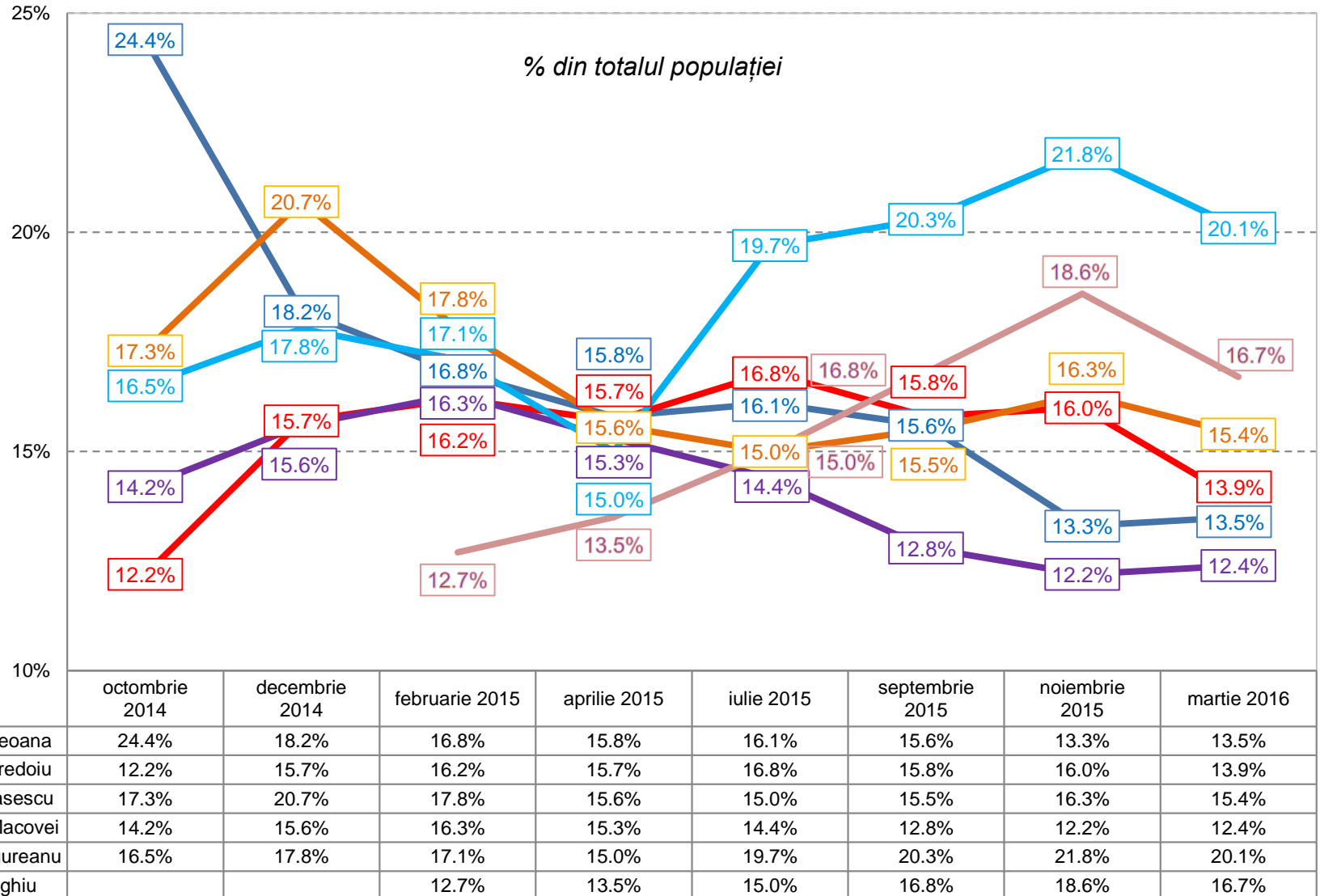
Comparația scorurilor „foarte multă și multă încredere,, (procente cumulate din totalul populației)

% din totalul populației

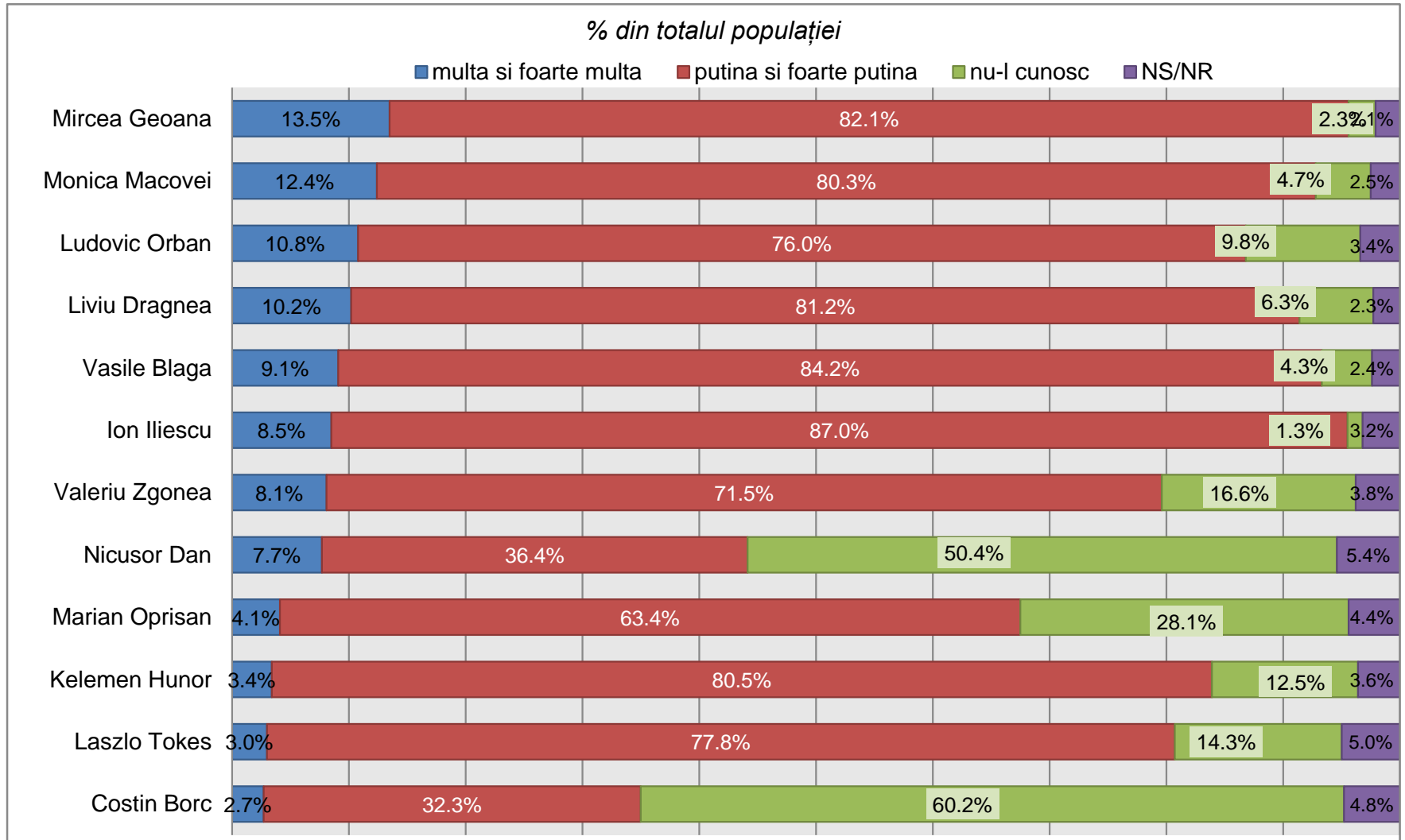


Câtă încredere aveți în fiecare dintre următoarele personalități politice?

Comparația scorurilor „foarte multă și multă încredere,, (procente cumulate din totalul populației)

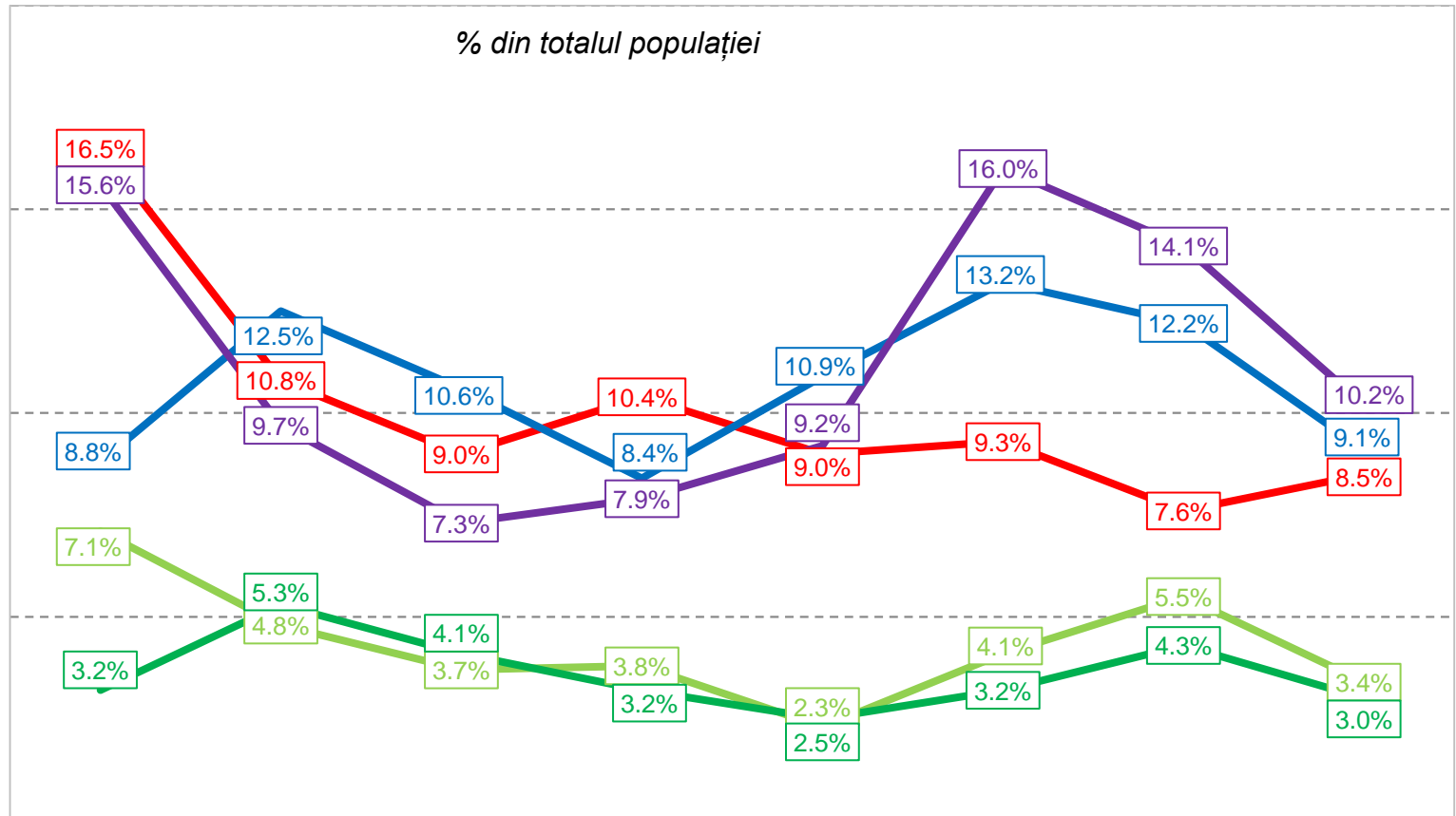


Câtă încredere aveți în fiecare dintre următoarele personalități politice?



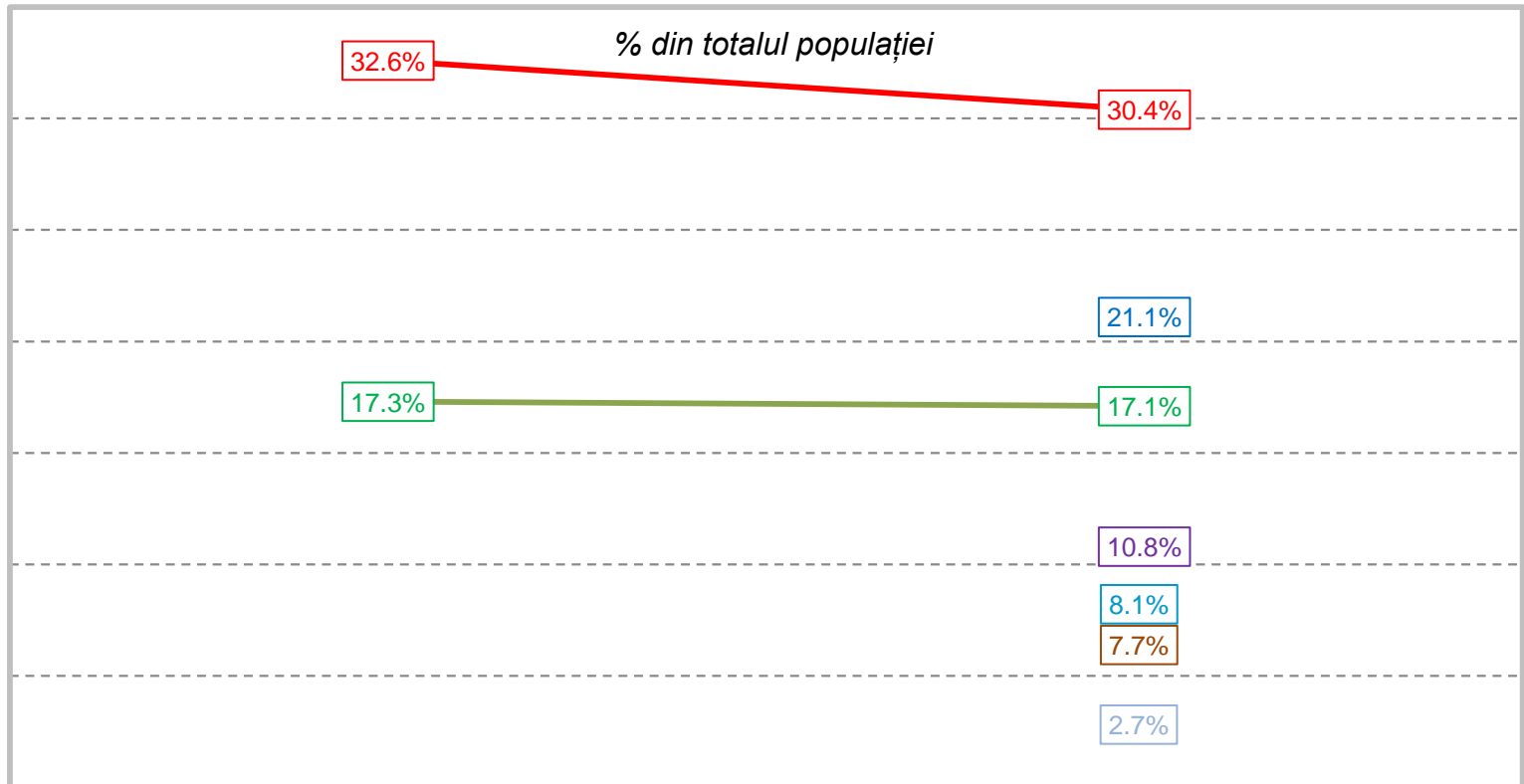
Câtă încredere aveți în fiecare dintre următoarele personalități politice? Comparația scorurilor „foarte multă și multă încredere,, (procente cumulate din totalul populației)

% din totalul populației



	octombrie 2014	decembrie 2014	februarie 2015	aprilie 2015	iulie 2015	septembrie 2015	noiembrie 2015	martie 2016
Ion Iliescu	16.5%	10.8%	9.0%	10.4%	9.0%	9.3%	7.6%	8.5%
Vasile Blaga	8.8%	12.5%	10.6%	8.4%	10.9%	13.2%	12.2%	9.1%
Liviu Dragnea	15.6%	9.7%	7.3%	7.9%	9.2%	16.0%	14.1%	10.2%
Kelemen Hunor	7.1%	4.8%	3.7%	3.8%	2.3%	4.1%	5.5%	3.4%
Laszlo Tokes	3.2%	5.3%	4.1%	3.2%	2.5%	3.2%	4.3%	3.0%

Câtă încredere aveți în fiecare dintre următoarele personalități politice? Comparația scorurilor „foarte multă și multă încredere,, (procente cumulate din totalul populației)



	noiembrie 2015	martie 2016
Dacian Ciolos	32.6%	30.4%
Gabriela Firea		21.1%
Vasile Dancu	17.3%	17.1%
Ludovic Orban		10.8%
Valeriu Zgonea		8.1%
Nicusor Dan		7.7%
Cristian Borc		2.7%