

Barometrul

ADEVĂRUL despre ROMÂNIA

Septembrie 2015

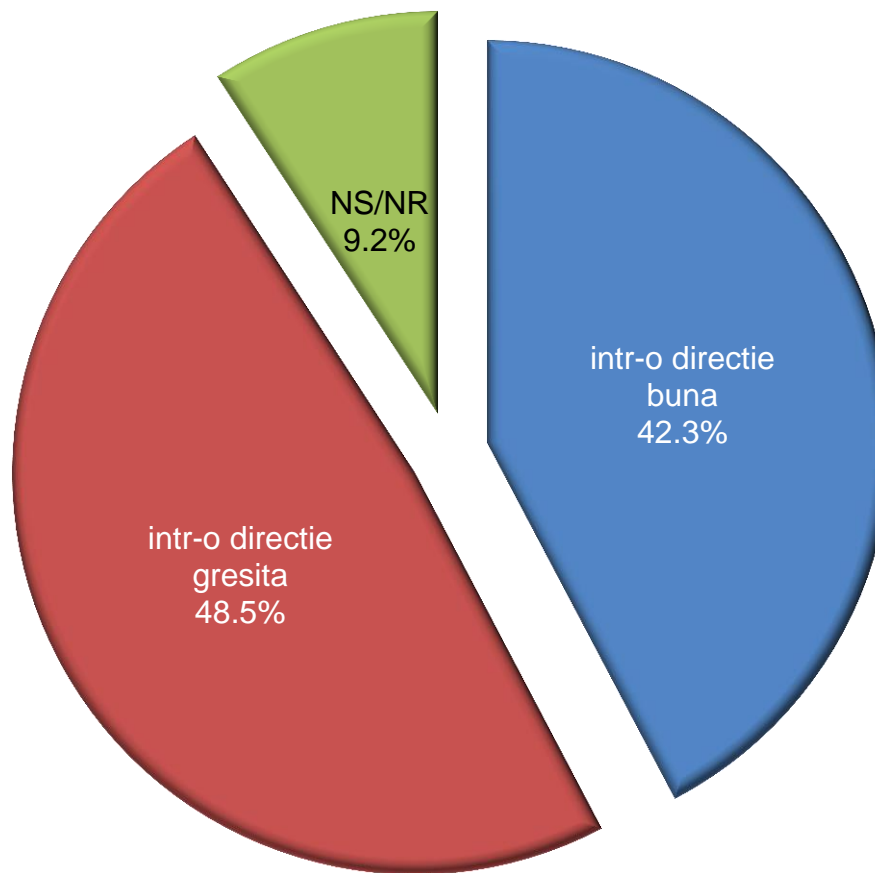
Metodologie

- ✓ Sondajul "Barometrul de opinie publică – Adevărul despre România" a fost realizat de INSCOP Research la comanda Adevărul
- ✓ Sondajul a fost realizat în perioada 10-15 septembrie 2015
- ✓ Volumul eșantionului a fost de 1085 persoane și este reprezentativ pentru populația României de 18 ani și peste 18 ani
- ✓ Eroarea maximă admisă a datelor este de $\pm 3\%$, la un grad de încredere de 95%
- ✓ Tipul eșantionului: multi-stratificat, probabilistic
- ✓ Metoda folosită a fost cea a sondajului de opinie pe baza unui chestionar aplicat de operatorii de interviu la domiciliul respondenților
- ✓ Chestionarele au fost aplicate în 40 de județe și Municipiul București, într-un total de 85 de localități (orașe mari, orașe medii, orașe mici, comune, sate)
- ✓ Eșantionul a fost validat pe baza datelor oficiale ale Recesământului populației din 2011

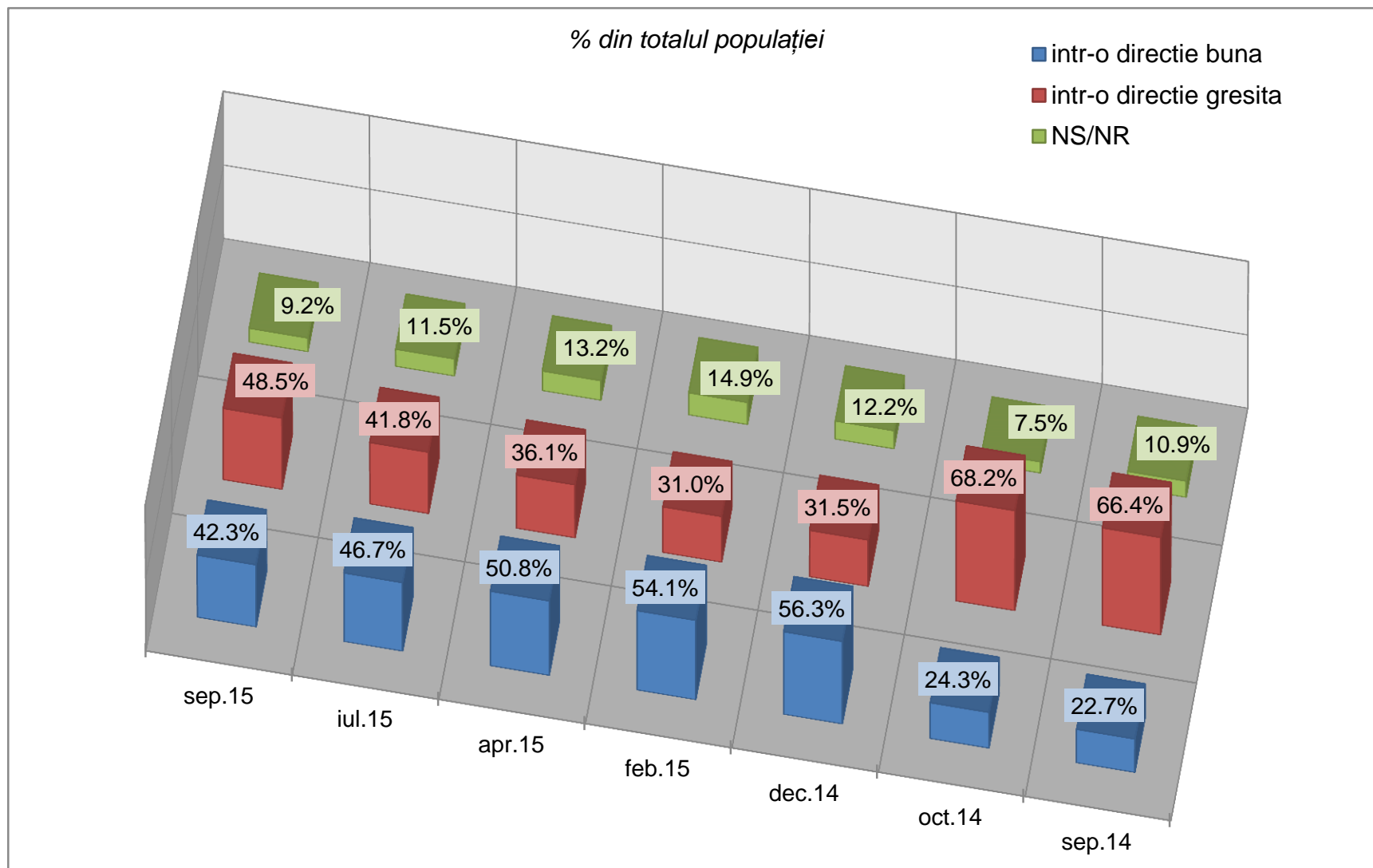
DIRECȚIA ȚĂRII ȘI SURSELE DE ÎNGRIJORARE

Credeți că în România lucrurile se îndreaptă într-o direcție bună sau într-o direcție greșită?

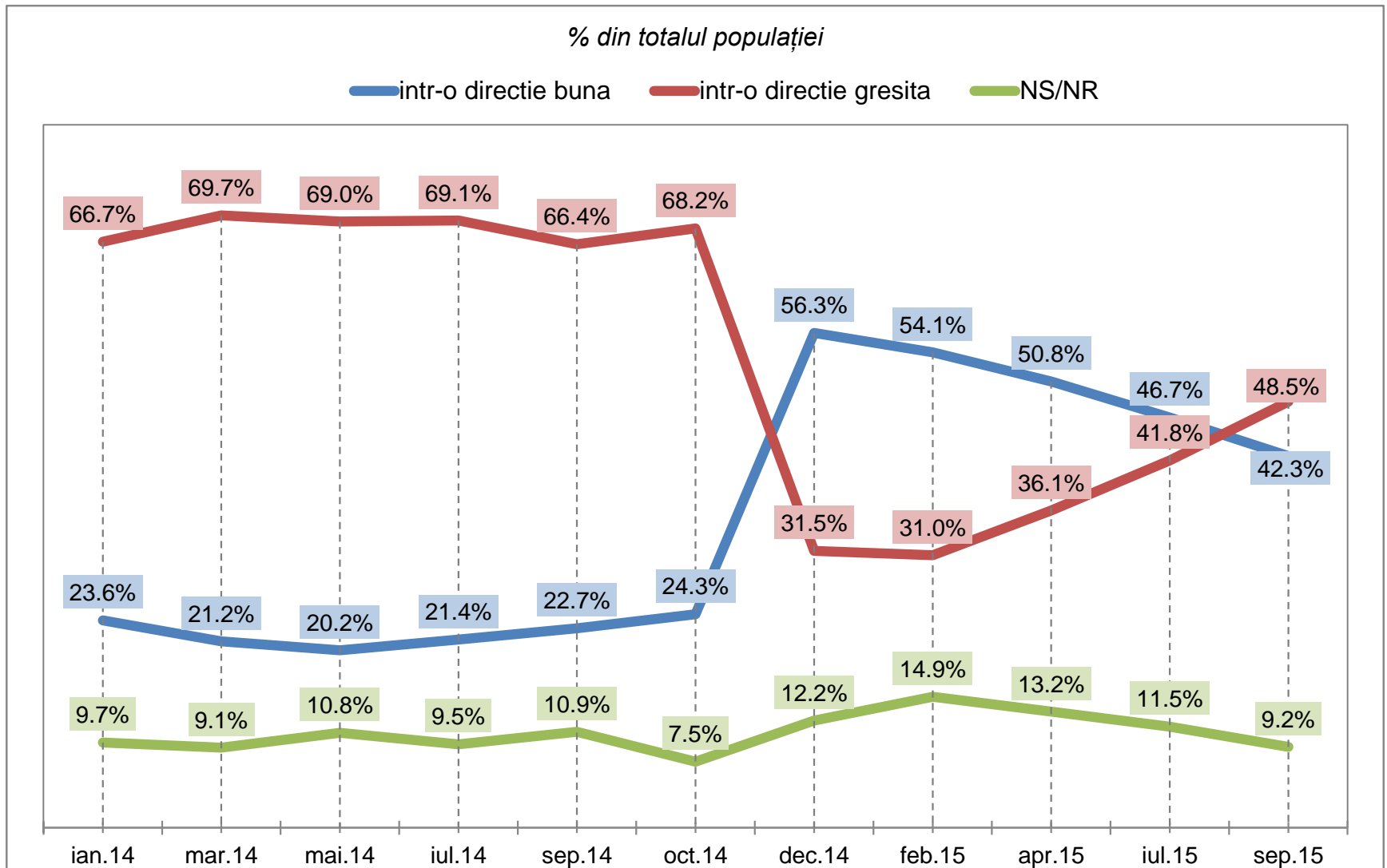
% din totalul populației



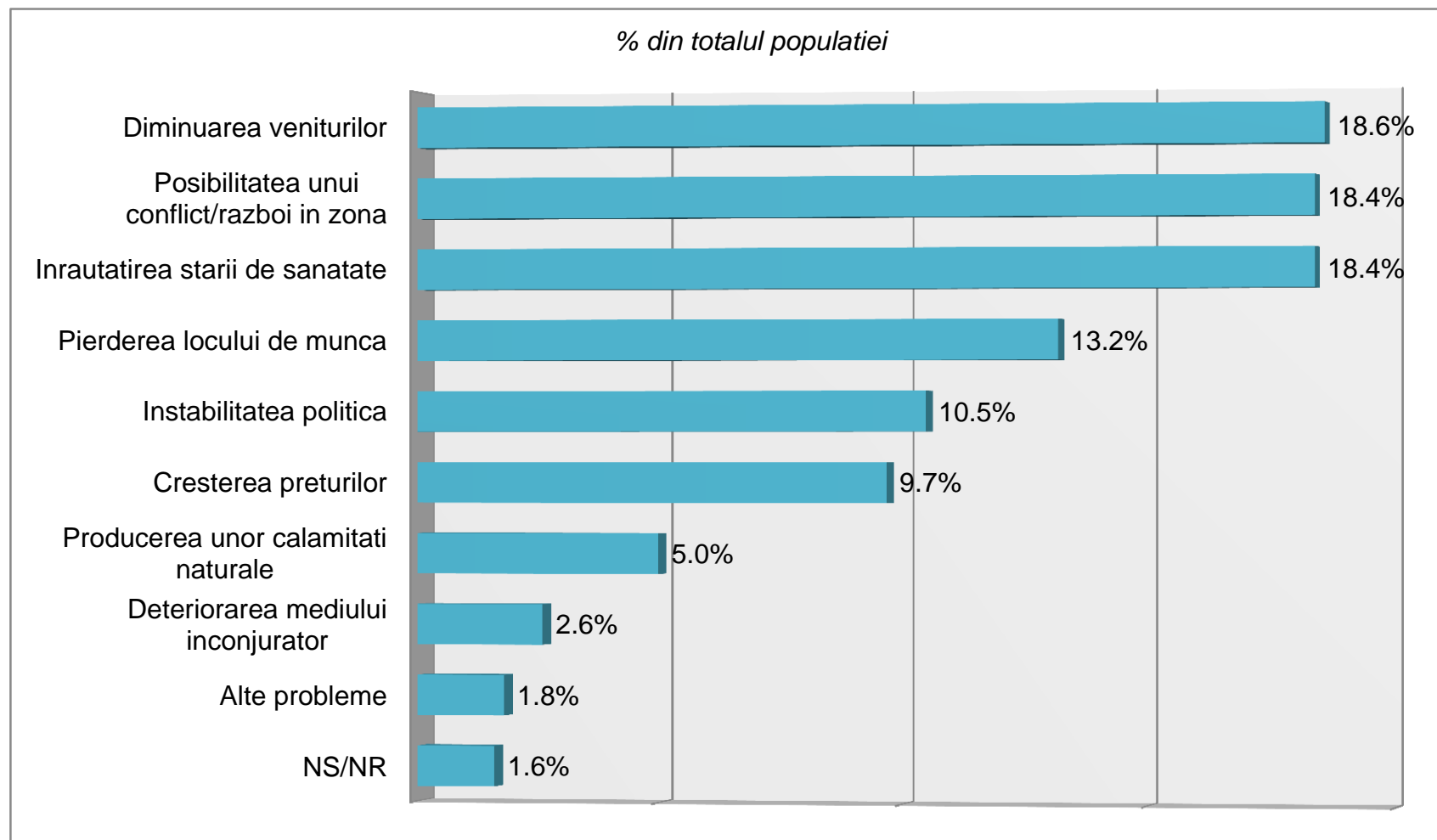
Credeți că în România lucrurile se îndreaptă într-o direcție bună sau într-o direcție greșită?



Credeți că în România lucrurile se îndreaptă într-o direcție bună sau într-o direcție greșită?



Care este cea mai importantă sursă de îngrijorare pentru dvs. în acest moment?



Care este cea mai importantă sursă de îngrijorare pentru dvs. în acest moment?

% din totalul populației

