

Barometrul

ADEVĂRUL despre ROMÂNIA

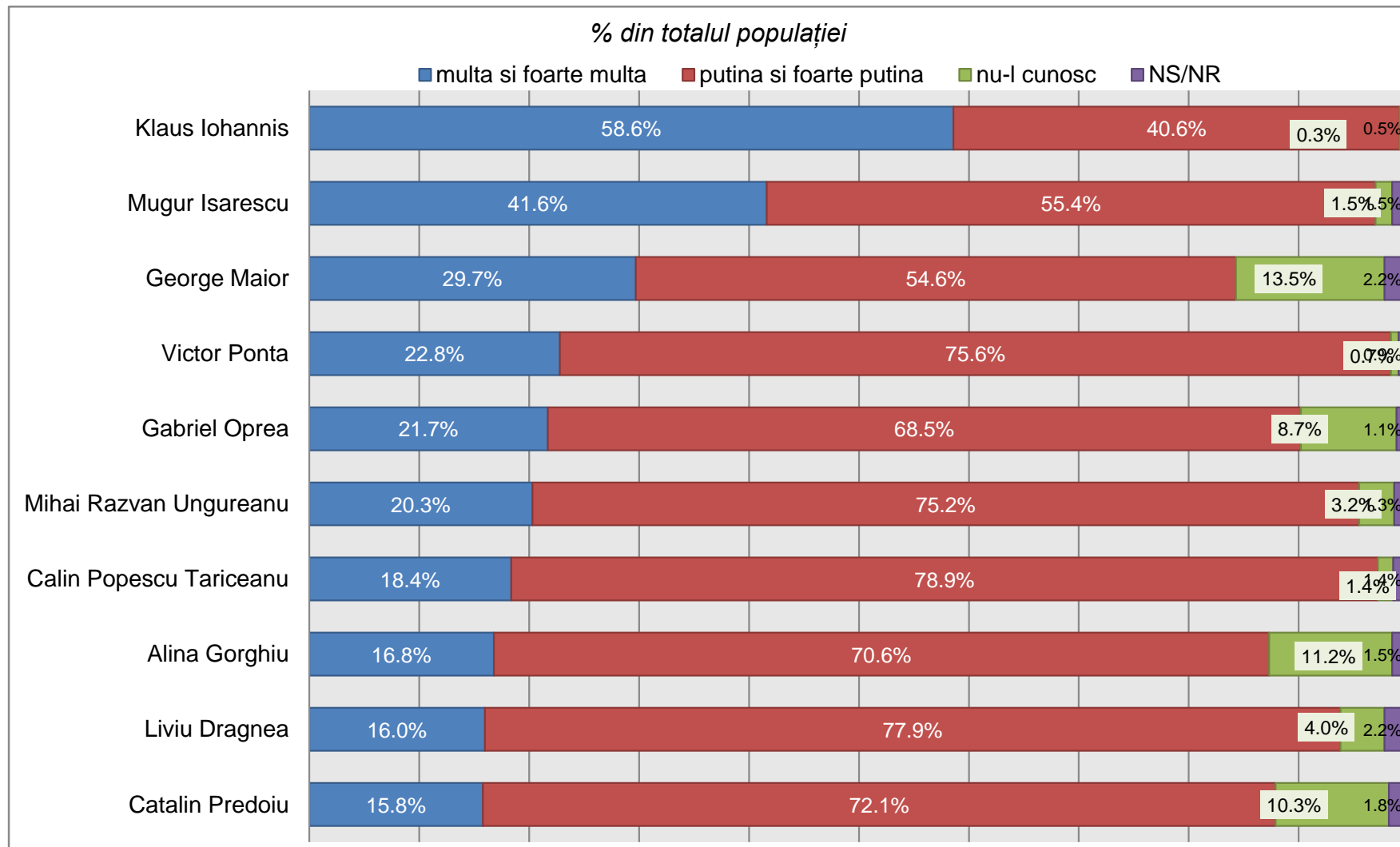
Septembrie 2015

Metodologie

- ✓ Sondajul "Barometrul de opinie publică – Adevărul despre România" a fost realizat de INSCOP Research la comanda Adevărul
- ✓ Sondajul a fost realizat în perioada 10-15 septembrie 2015
- ✓ Volumul eșantionului a fost de 1085 persoane și este reprezentativ pentru populația României de 18 ani și peste 18 ani
- ✓ Eroarea maximă admisă a datelor este de $\pm 3\%$, la un grad de încredere de 95%
- ✓ Tipul eșantionului: multi-stratificat, probabilistic
- ✓ Metoda folosită a fost cea a sondajului de opinie pe baza unui chestionar aplicat de operatorii de interviu la domiciliul respondenților
- ✓ Chestionarele au fost aplicate în 40 de județe și Municipiul București, într-un total de 85 de localități (orașe mari, orașe medii, orașe mici, comune, sate)
- ✓ Eșantionul a fost validat pe baza datelor oficiale ale Recesământului populației din 2011

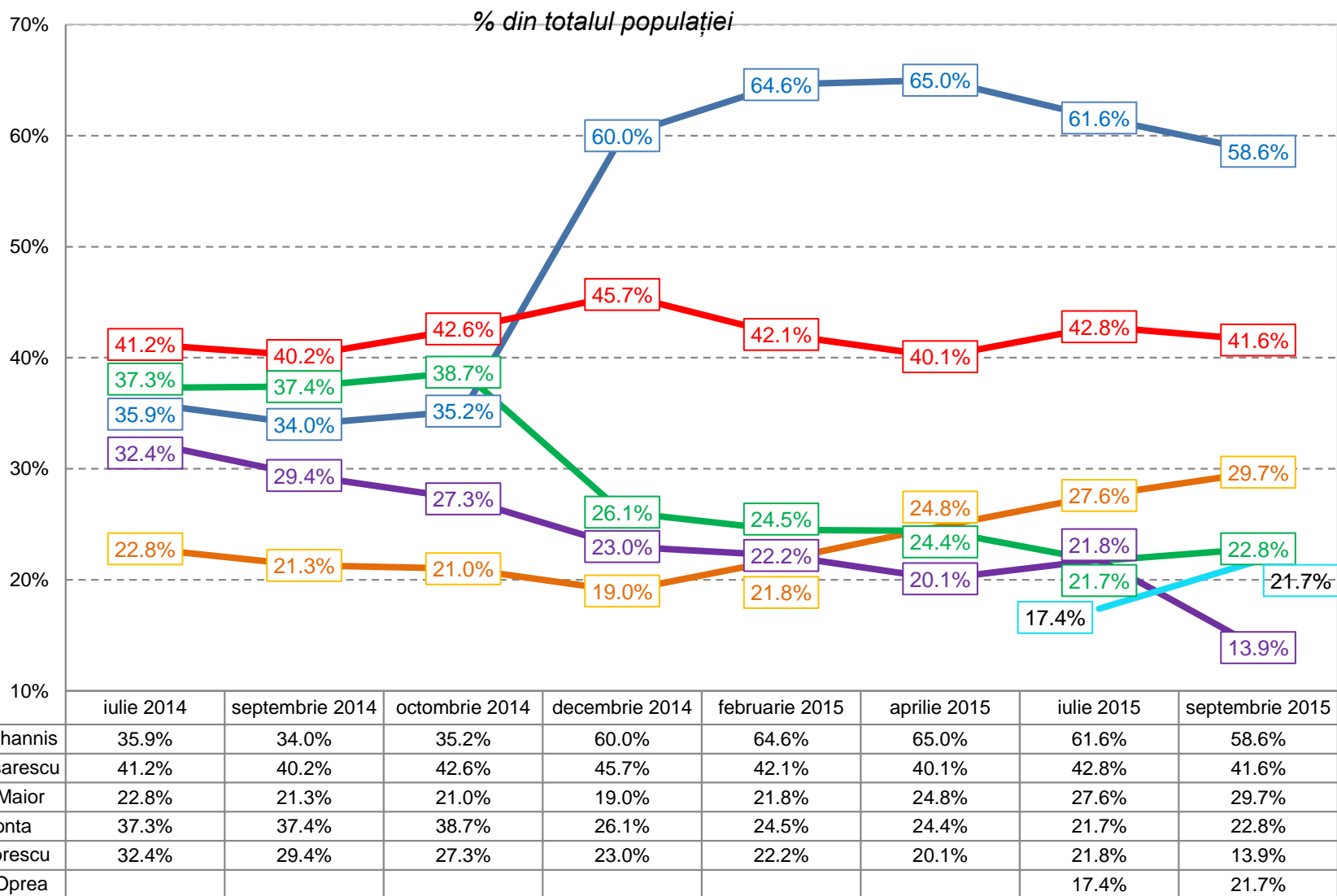
ÎNCREDERE PERSONALITĂȚI

Câtă încredere aveți în fiecare dintre următoarele personalități politice?



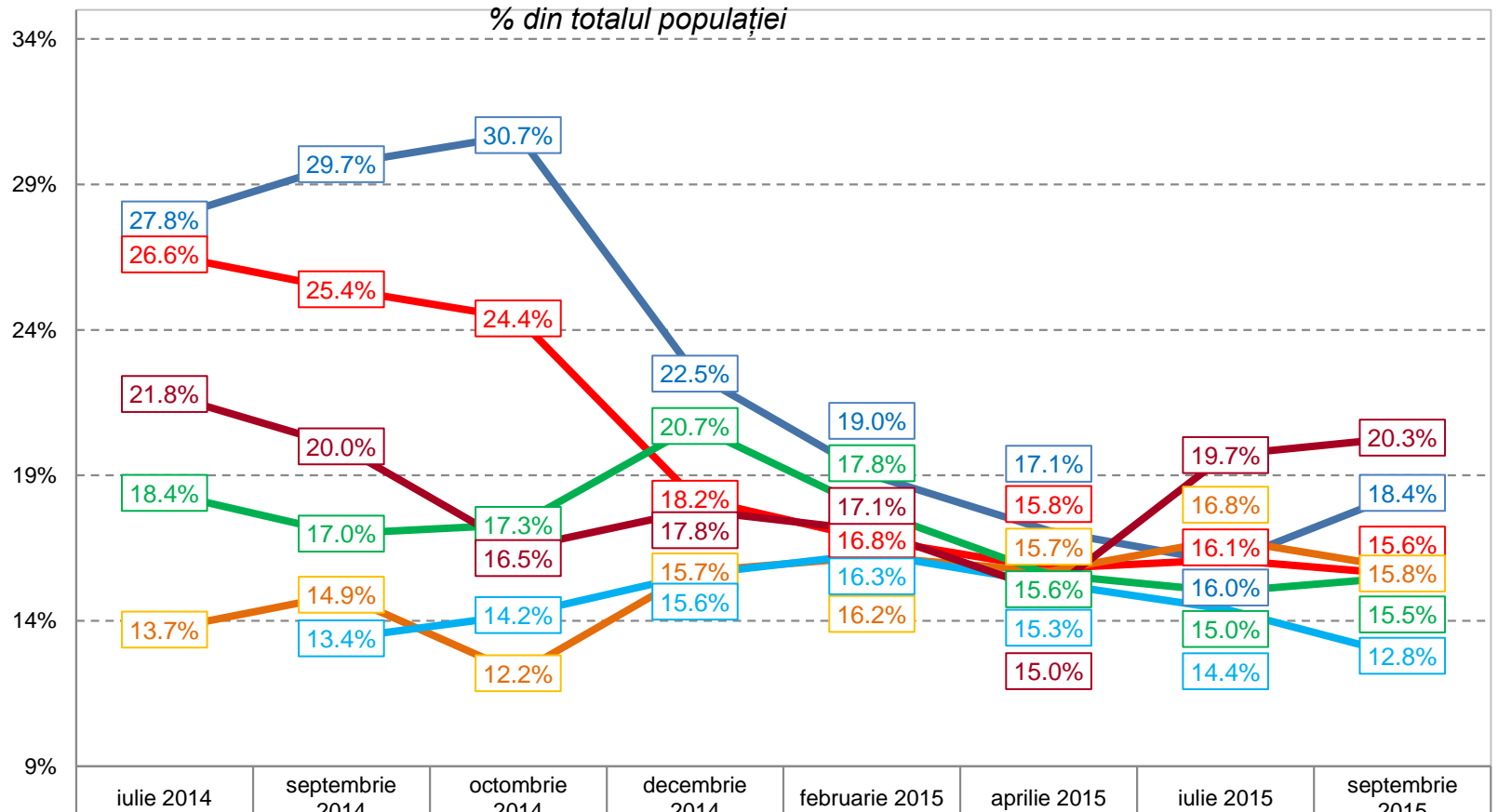
Câtă încredere aveți în fiecare dintre următoarele personalități politice?

Comparația scorurilor „foarte multă și multă încredere,, (procente cumulate din totalul populației)

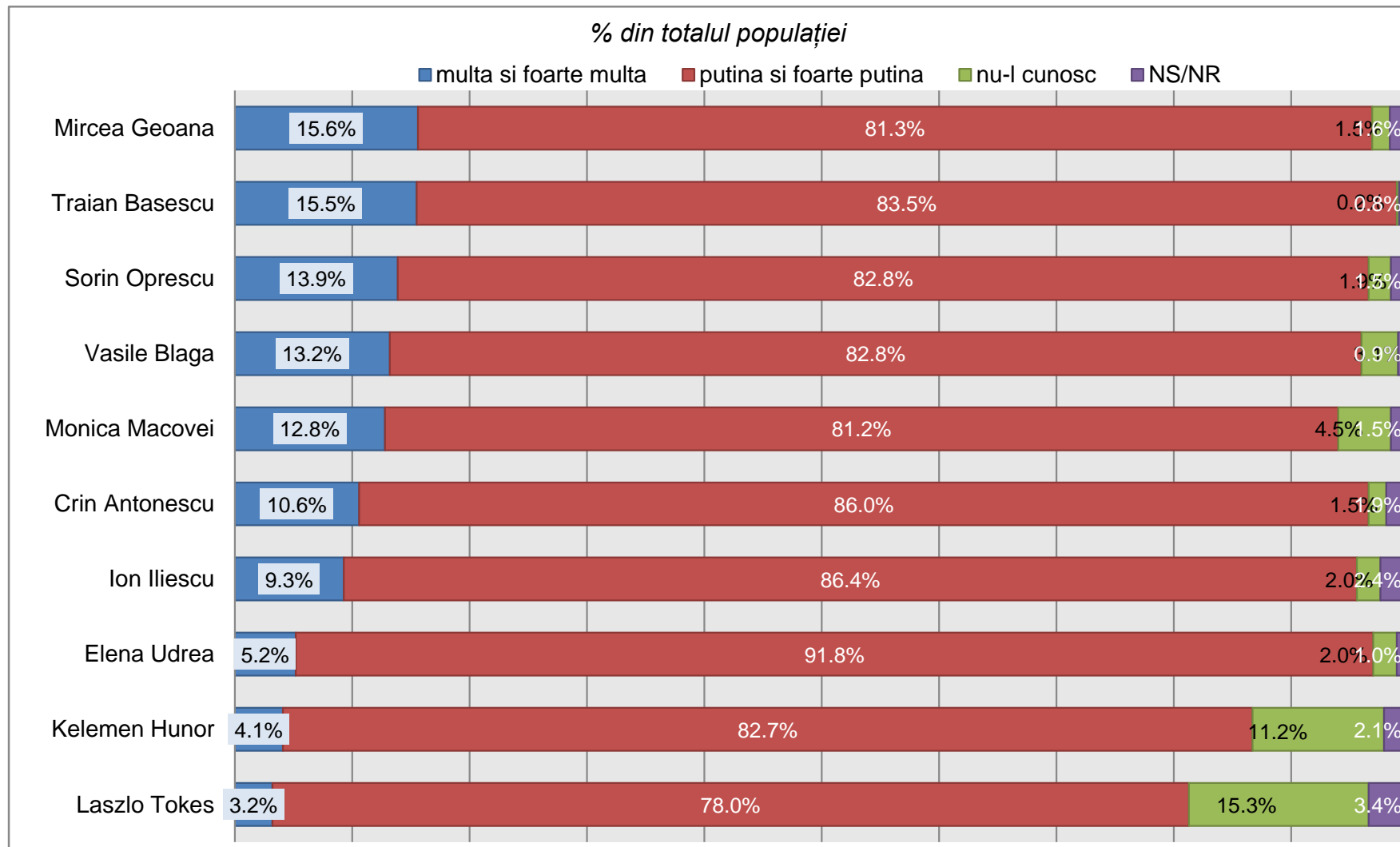


Câta încredere aveți în fiecare dintre următoarele personalități politice?

Comparația scorurilor „foarte multă și multă încredere,, (procente cumulate din totalul populației)



Câtă încredere aveți în fiecare dintre următoarele personalități politice?



Câtă încredere aveți în fiecare dintre următoarele personalități politice?

Comparația scorurilor „foarte multă și multă încredere,, (procente cumulate din totalul populației)

