

Barometrul
INSCOP - ADEVĂRUL
despre România

www.inscop.ro

www.adevarul.ro

Anul III - Nr. 17 - Februarie 2015

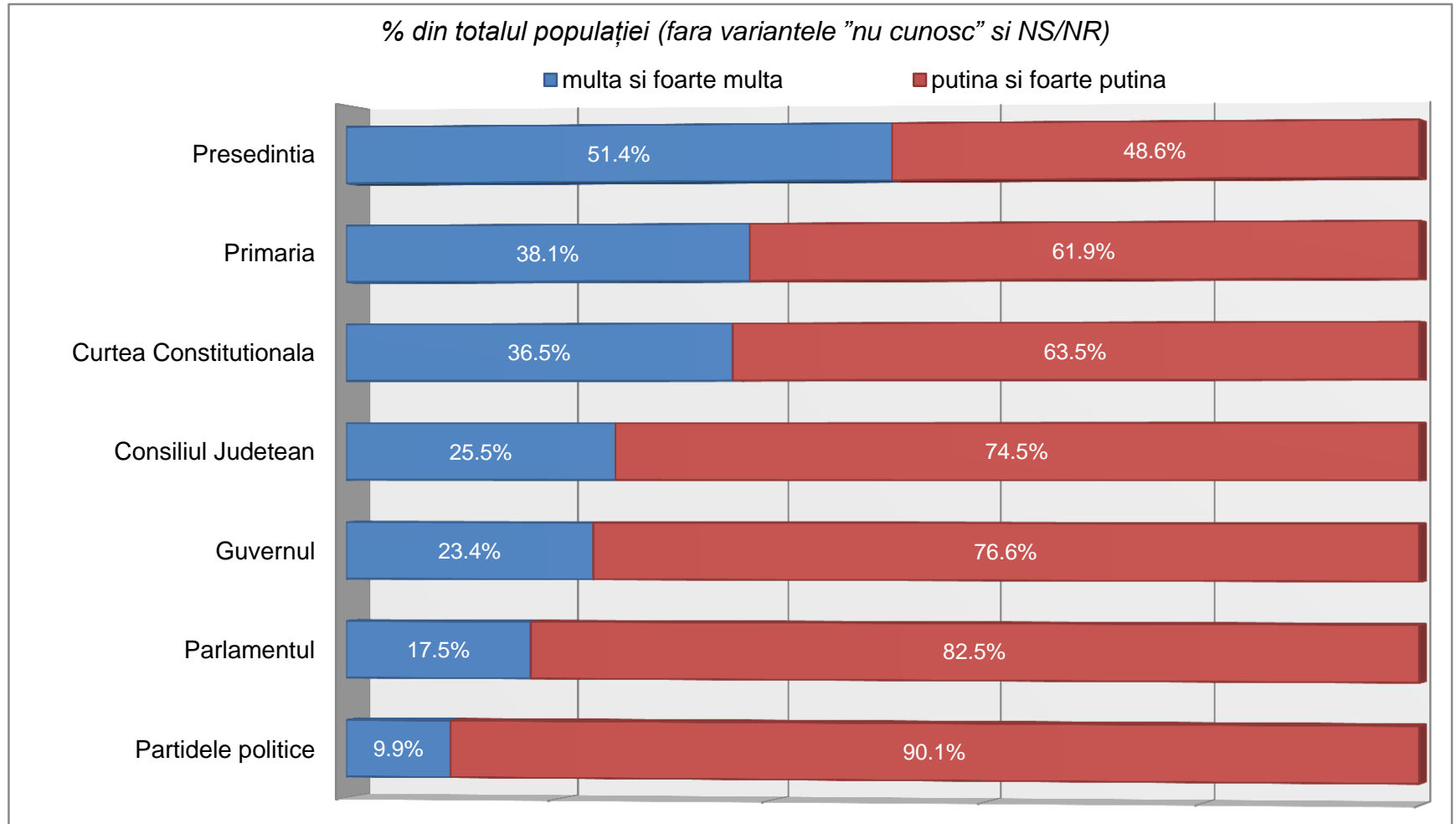
Metodologie

- ✓ "Barometrul INSCOP – ADEVĂRUL despre România" a fost realizat de INSCOP Research la comanda cotidianului Adevărul
- ✓ Sondajul a fost realizat în perioada 5-10 februarie 2015
- ✓ Volumul eșantionului a fost de 1065 persoane și este reprezentativ pentru populația României de 18 ani și peste 18 ani
- ✓ Eroarea maximă admisă a datelor este de $\pm 3\%$, la un grad de încredere de 95%
- ✓ Tipul eșantionului: multi-stratificat, probabilistic
- ✓ Metoda folosită a fost cea a sondajului de opinie pe baza unui chestionar aplicat de operatorii de interviu la domiciliul respondenților
- ✓ Chestionarele au fost aplicate în 40 de județe și Municipiul București, într-un total de 79 de localități (orașe mari, orașe medii, orașe mici, comune, sate)
- ✓ Eșantionul a fost validat pe baza datelor oficiale ale Recesământului populației din 2011

INCREDERE IN INSTITUTII

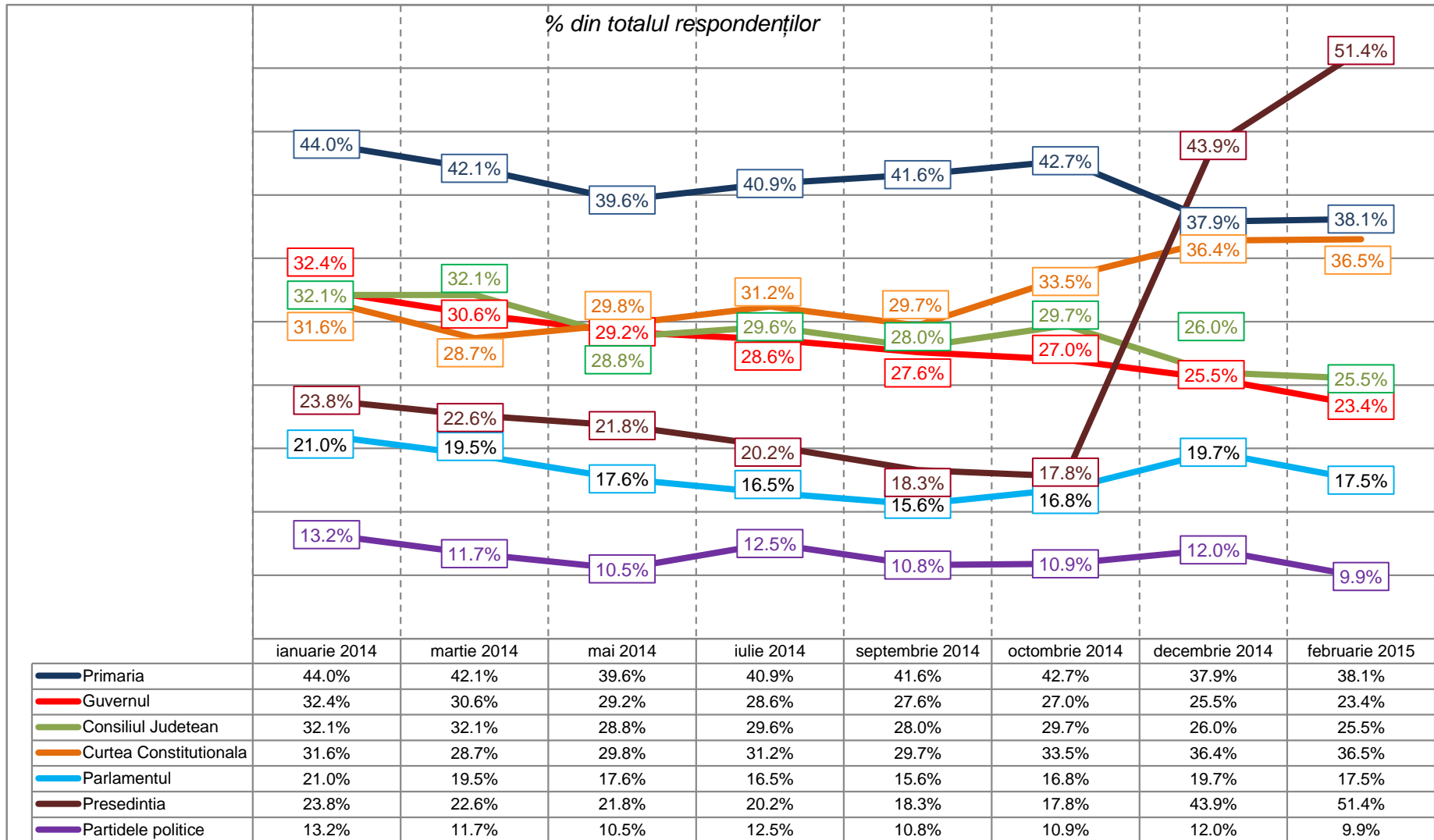
Câtă încredere aveți în următoarele instituții?

INSTITUȚII POLITICE



Câta încredere aveți în următoarele instituții? INSTITUȚII POLITICE

Comparația scorurilor „foarte multă și multă încredere,, (procente cumulate din totalul populației fără nonrăspunsuri)



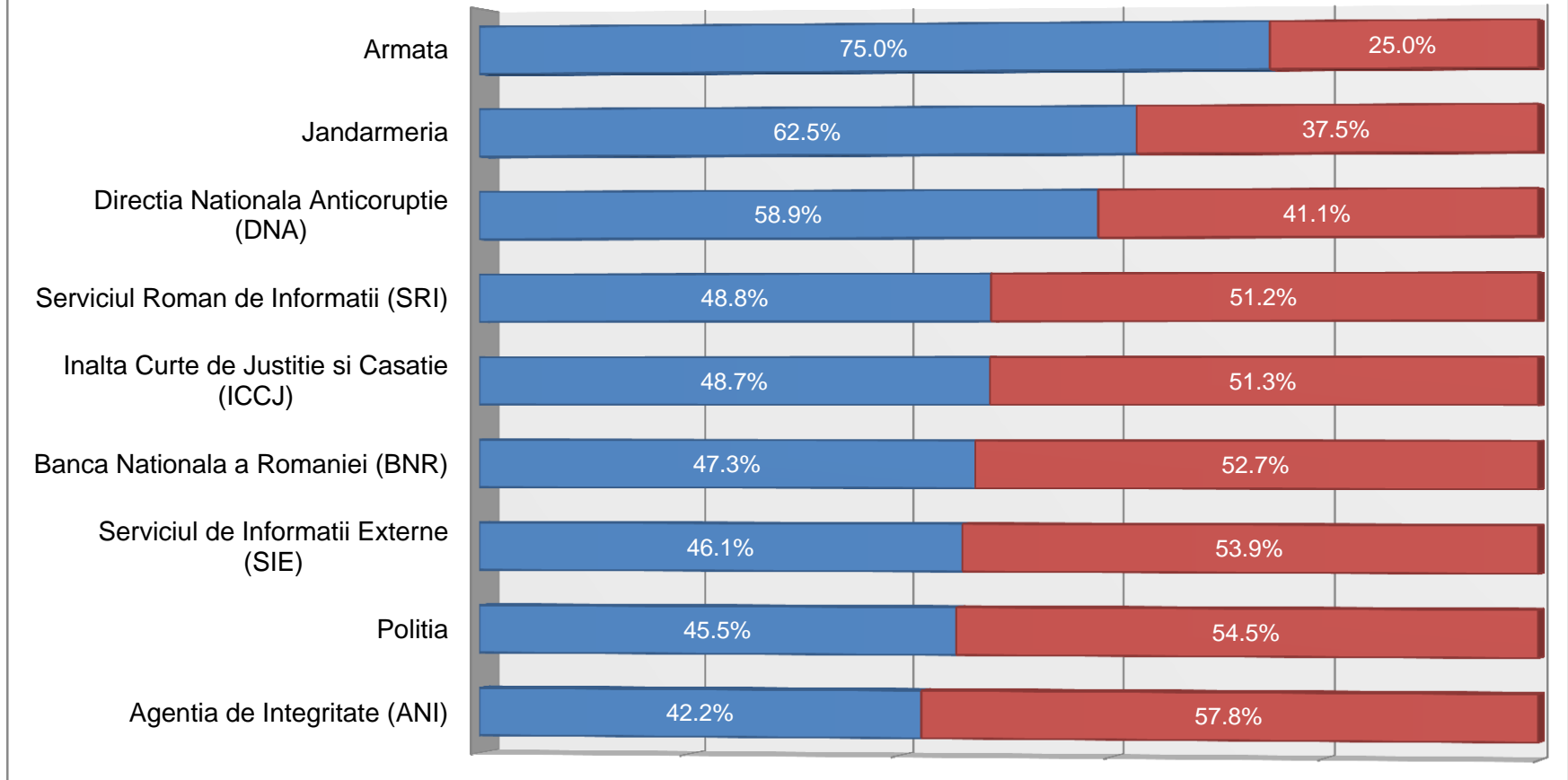
Câtă încredere aveți în următoarele instituții?

INSTITUȚII EXECUTIVE

% din totalul populației (fara variantele "nu cunosc" si NS/NR)

■ multa si foarte multa

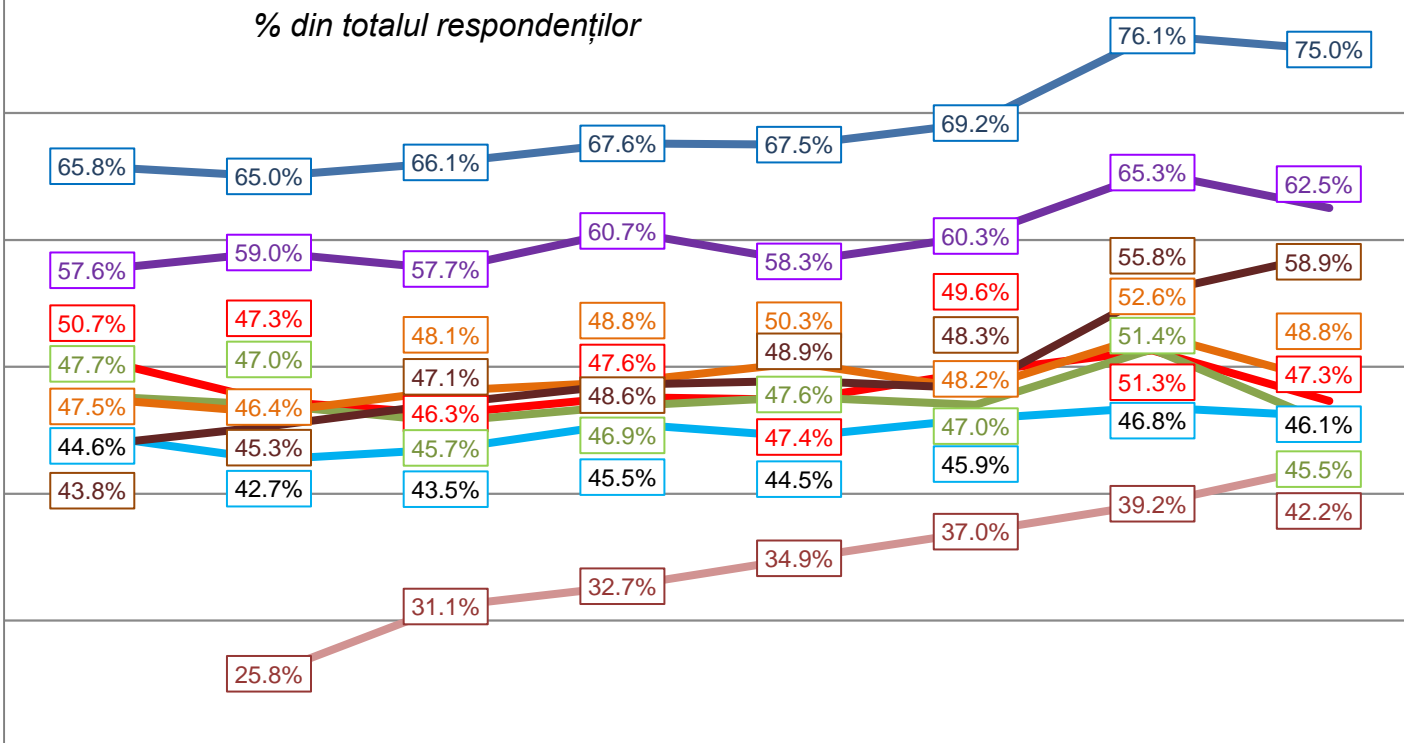
■ putina si foarte putina



Câta încredere aveți în următoarele instituții? INSTITUȚII EXECUTIVE

Comparația scorurilor „foarte multă și multă încredere,, (procente cumulate din totalul populației fără nonrăspunsuri)

% din totalul respondenților

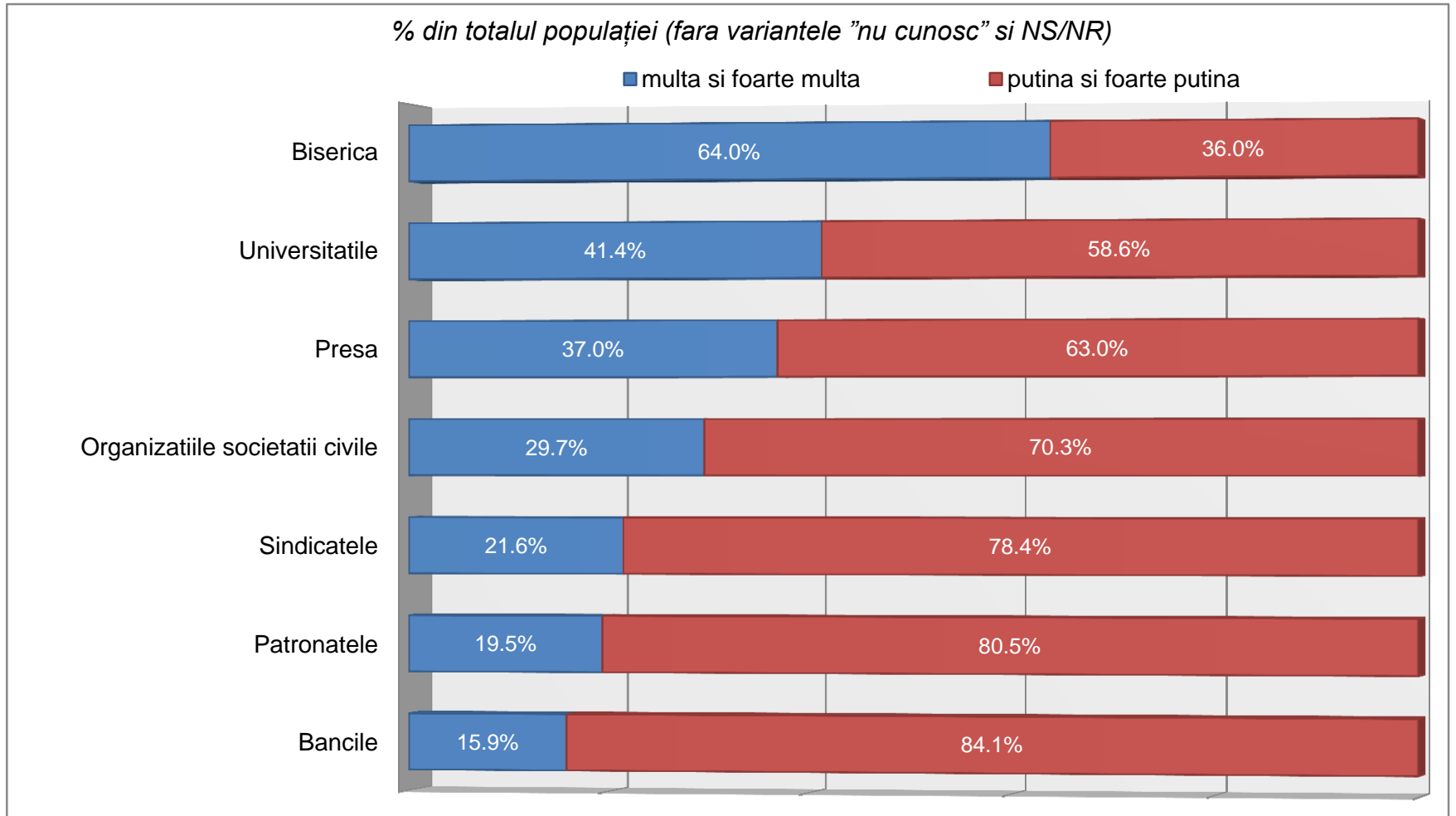


ianuarie 2014 martie 2014 mai 2014 iulie 2014 septembrie 2014 octombrie 2014 decembrie 2014 februarie 2015

— Armata	65.8%	65.0%	66.1%	67.6%	67.5%	69.2%	76.1%	75.0%
— BNR	50.7%	47.3%	46.3%	47.6%	47.4%	49.6%	51.3%	47.3%
— Politia	47.7%	47.0%	45.7%	46.9%	47.6%	47.0%	51.4%	45.5%
— SRI	47.5%	46.4%	48.1%	48.8%	50.3%	48.2%	52.6%	48.8%
— SIE	44.6%	42.7%	43.5%	45.5%	44.5%	45.9%	46.8%	46.1%
— DNA	43.8%	45.3%	47.1%	48.6%	48.9%	48.3%	55.8%	58.9%
— Jandarmeria	57.6%	59.0%	57.7%	60.7%	58.3%	60.3%	65.3%	62.5%
— ANI		25.8%	31.1%	32.7%	34.9%	37.0%	39.2%	42.2%
— Inalta Curte de Justitie si Casatie								48.7%

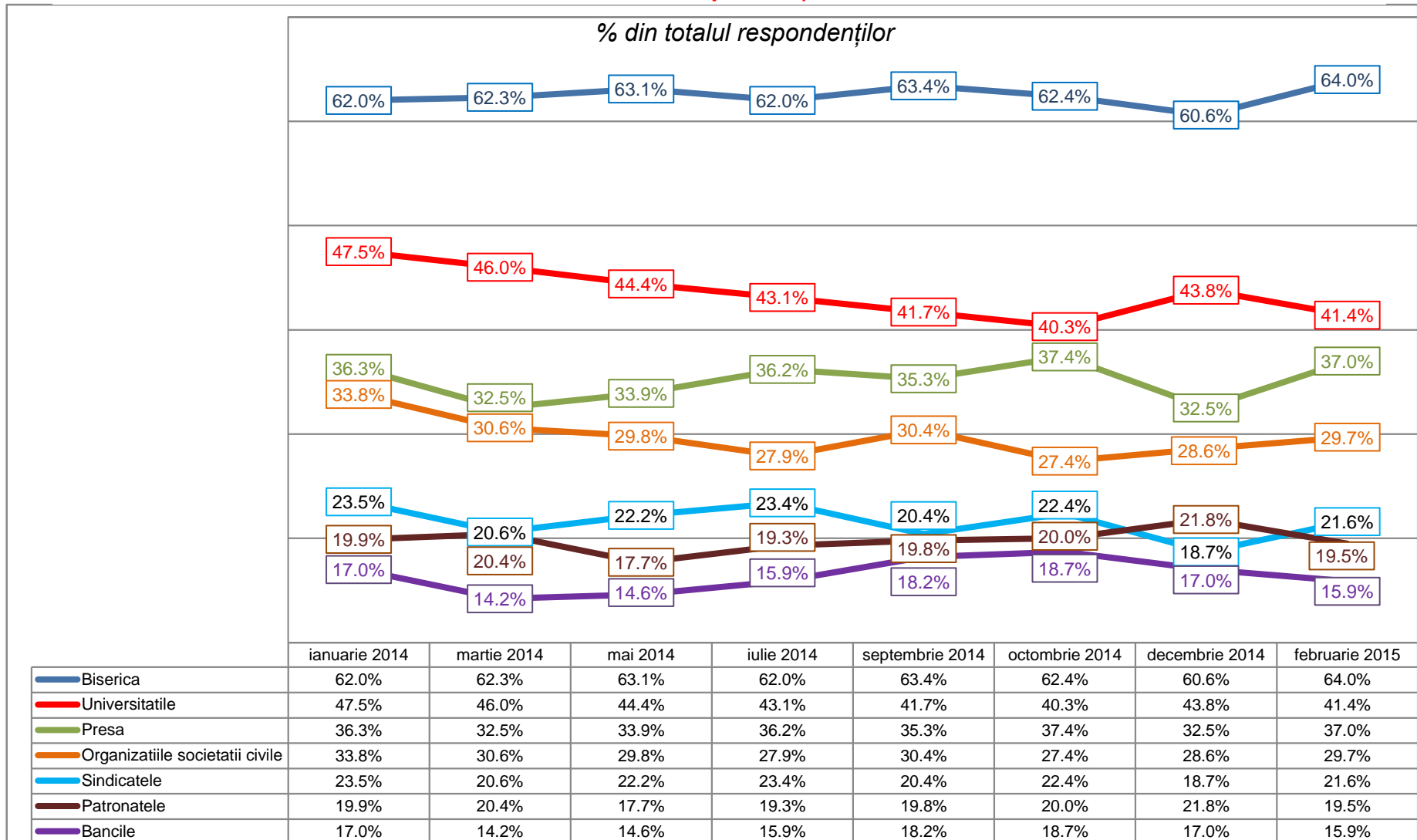
Câtă încredere aveți în următoarele instituții?

INSTITUȚII SOCIALE/ PRIVATE



Câtă încredere aveți în următoarele instituții? INSTITUȚII SOCIALE ȘI PRIVATE

Comparația scorurilor „foarte multă și multă încredere,, (procente cumulate din totalul populației fără nonrăspunsuri)



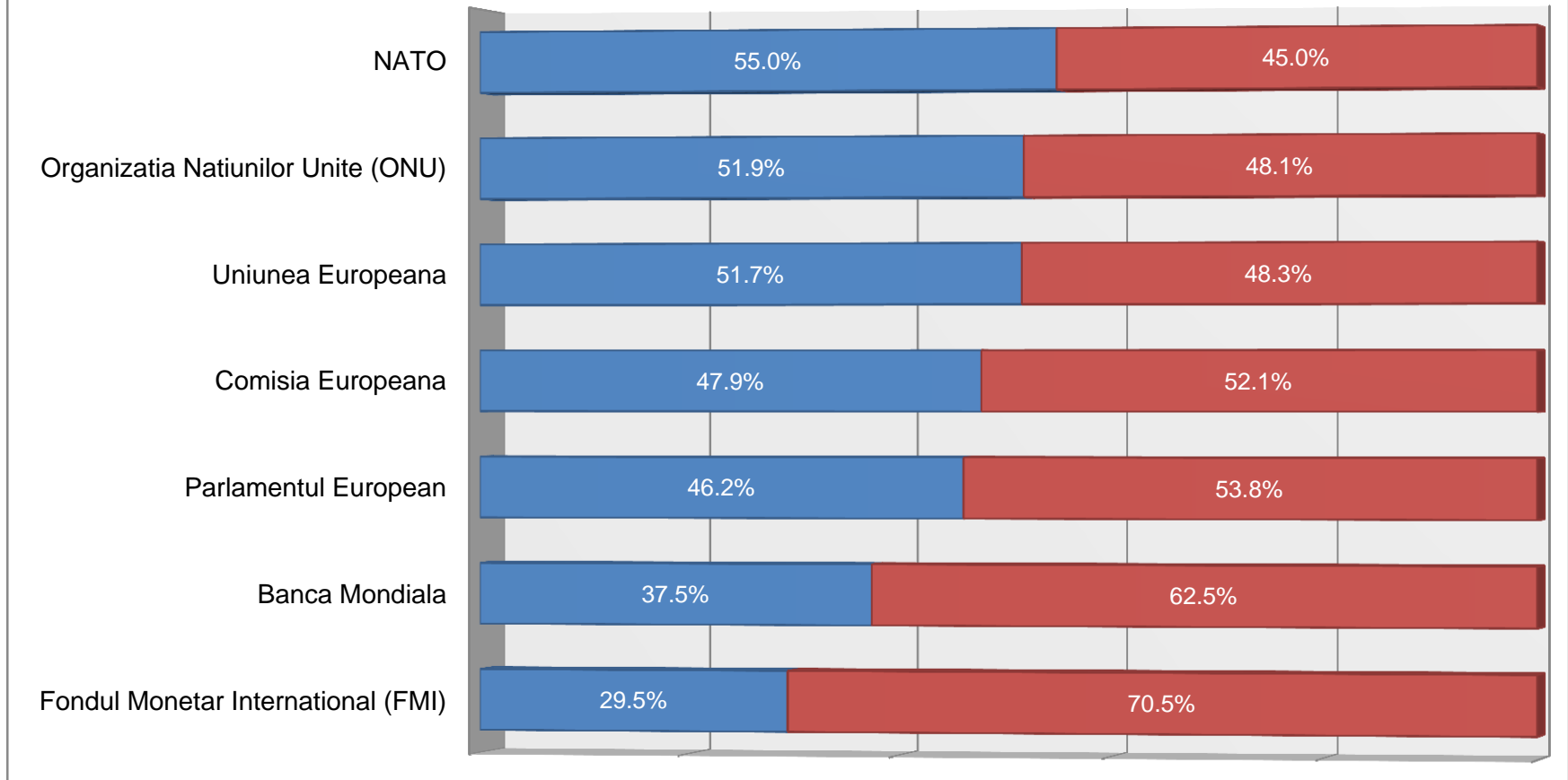
Câtă încredere aveți în următoarele instituții?

INSTITUȚII INTERNAȚIONALE

% din totalul populației (fara variantele "nu cunosc" si NS/NR)

■ multa si foarte multa

■ putina si foarte putina



Câtă încredere aveți în următoarele instituții? INSTITUȚII INTERNAȚIONALE

Comparația scorurilor „foarte multă și multă încredere,, (procente cumulate din totalul populației fără nonrăspunsuri)

