

Barometrul  
**INSCOP - ADEVĂRUL**  
despre România

www.inscop.ro

www.adevarul.ro

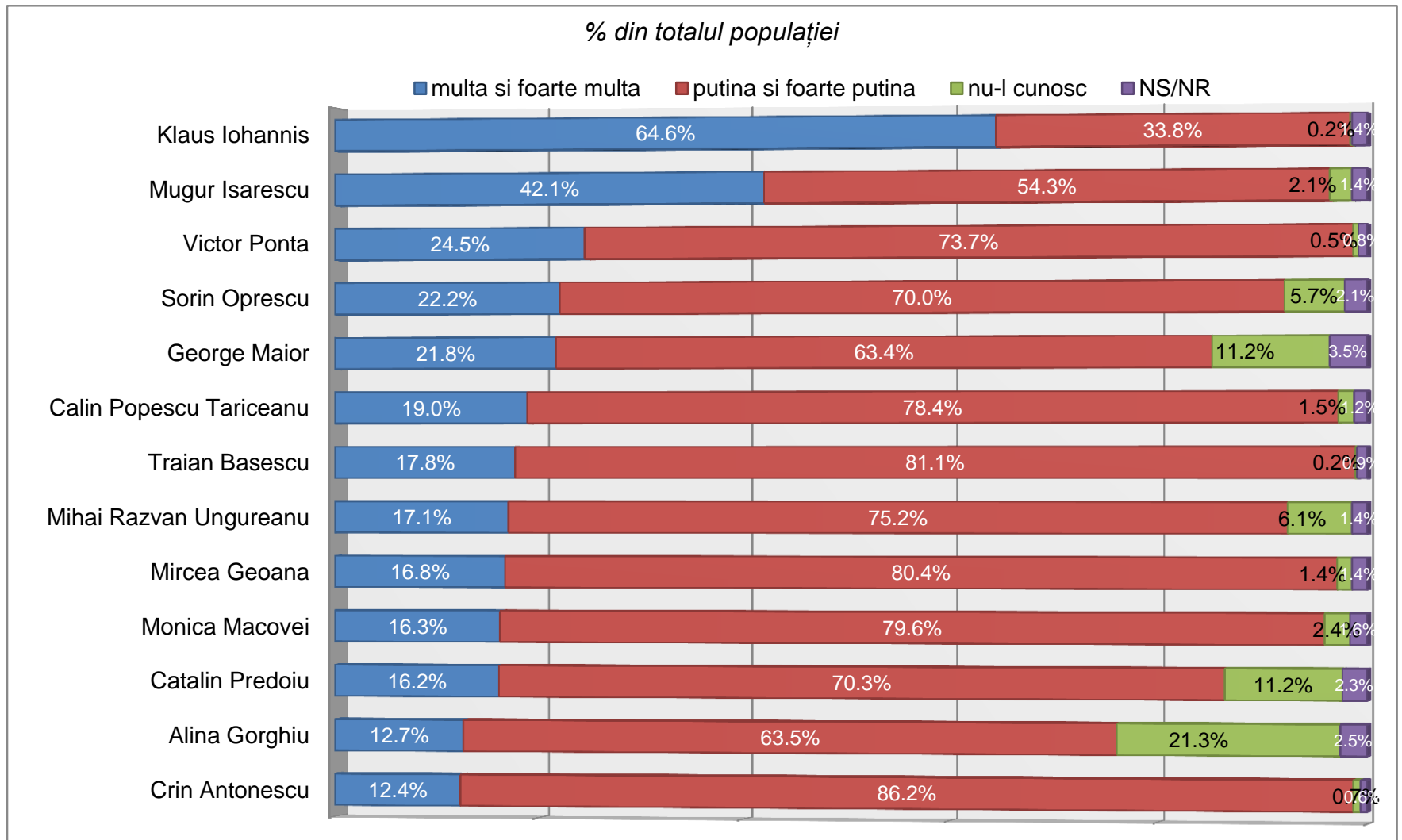
**Anul III - Nr. 17 - Februarie 2015**

## Metodologie

- ✓ "Barometrul INSCOP – ADEVĂRUL despre România" a fost realizat de INSCOP Research la comanda cotidianului Adevărul
- ✓ Sondajul a fost realizat în perioada 5-10 februarie 2015
- ✓ Volumul eșantionului a fost de 1065 persoane și este reprezentativ pentru populația României de 18 ani și peste 18 ani
- ✓ Eroarea maximă admisă a datelor este de  $\pm 3\%$ , la un grad de încredere de 95%
- ✓ Tipul eșantionului: multi-stratificat, probabilistic
- ✓ Metoda folosită a fost cea a sondajului de opinie pe baza unui chestionar aplicat de operatorii de interviu la domiciliul respondenților
- ✓ Chestionarele au fost aplicate în 40 de județe și Municipiul București, într-un total de 79 de localități (orașe mari, orașe medii, orașe mici, comune, sate)
- ✓ Eșantionul a fost validat pe baza datelor oficiale ale Recesământului populației din 2011

# ÎNCREDERE PERSONALITĂȚI

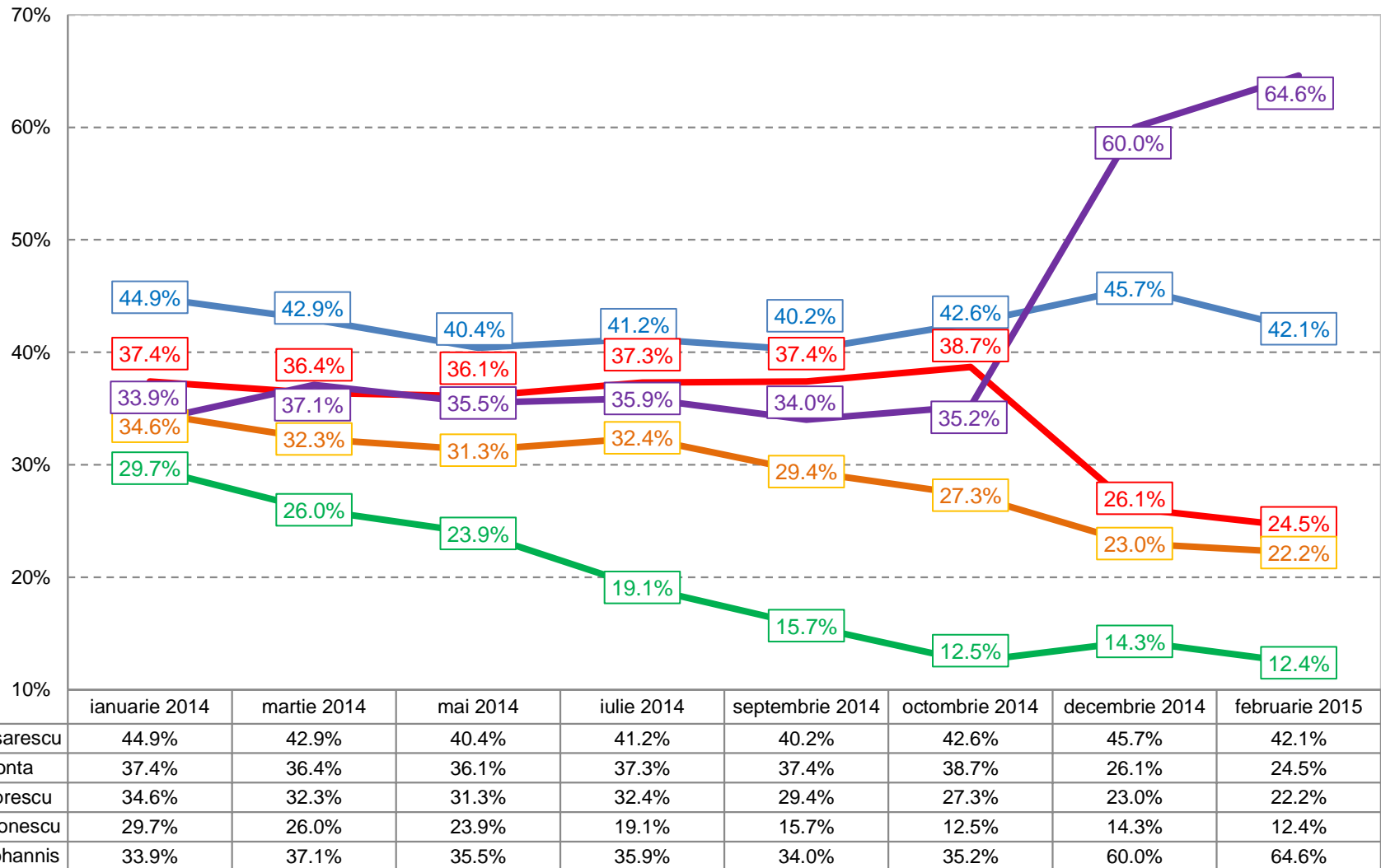
## Câtă încredere aveți în fiecare dintre următoarele personalități politice?



## Câta încredere aveți în fiecare dintre următoarele personalități politice?

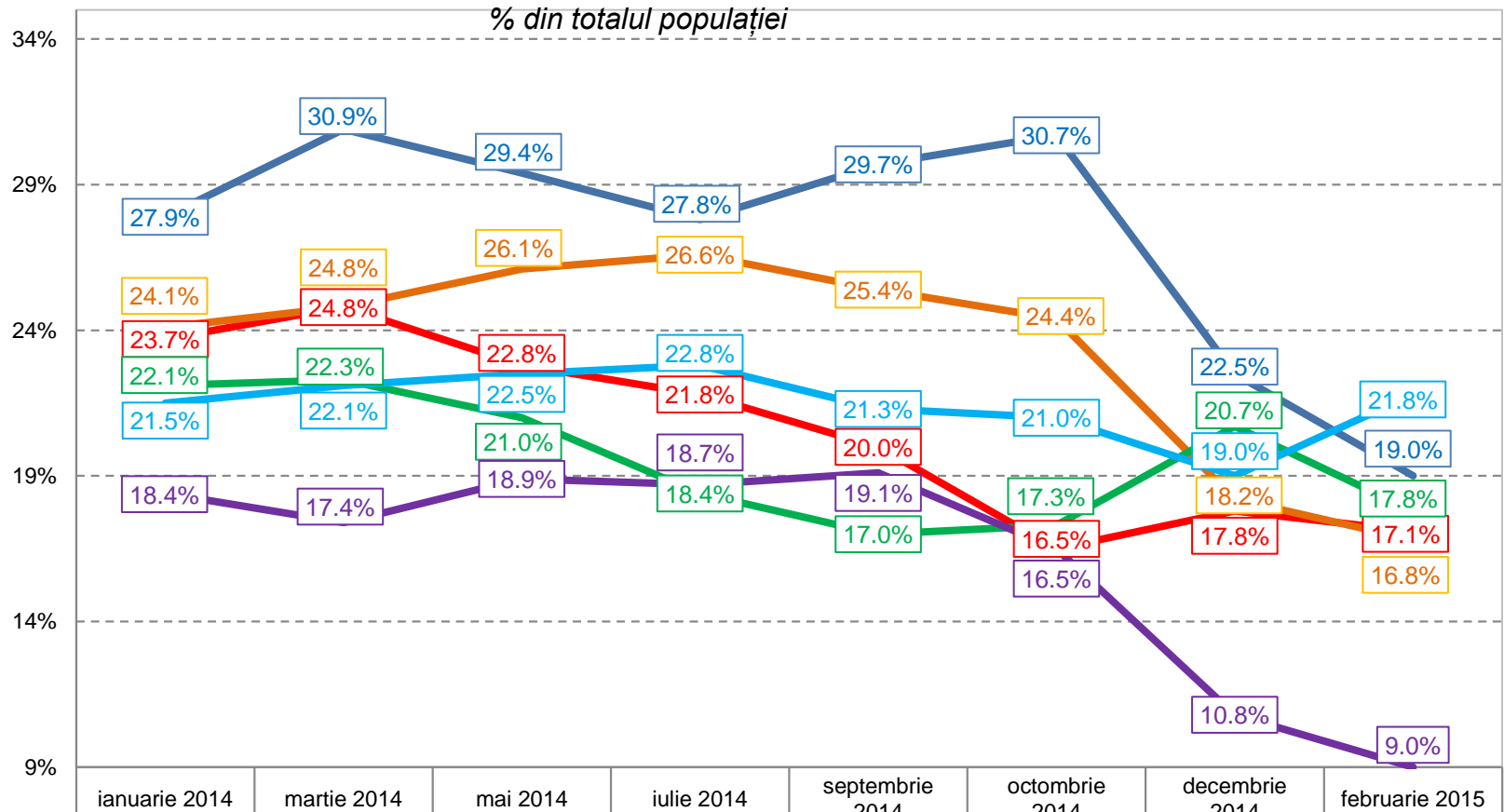
Comparația scorurilor „foarte multă și multă încredere,, (procente cumulate din totalul populației)

% din totalul populației



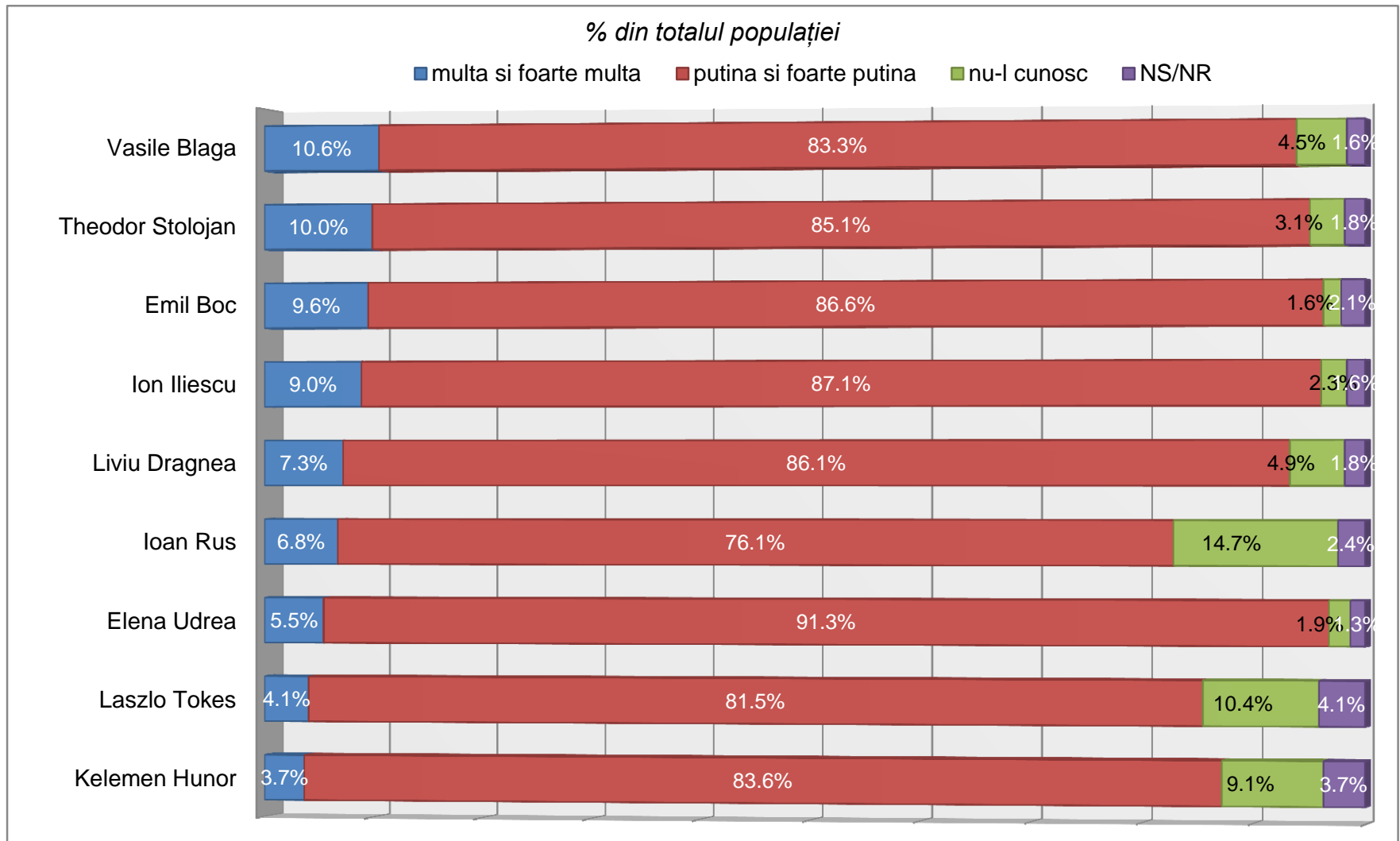
## Câta încredere aveți în fiecare dintre următoarele personalități politice?

Comparația scorurilor „foarte multă și multă încredere,, (procente cumulate din totalul populației)



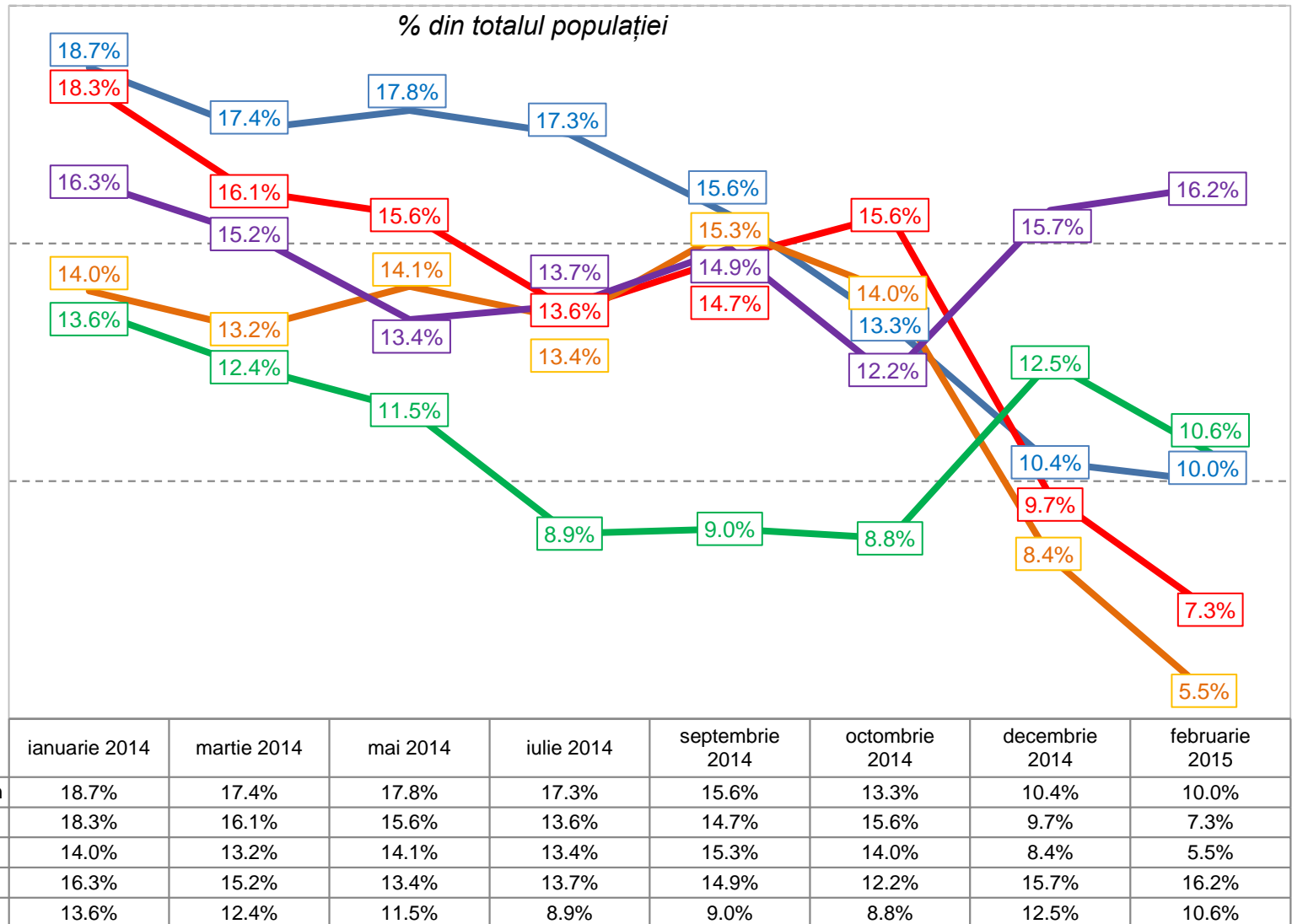
— C.P. Tariceanu	27.9%	30.9%	29.4%	27.8%	29.7%	30.7%	22.5%	19.0%
— M.R. Ungureanu	23.7%	24.8%	22.8%	21.8%	20.0%	16.5%	17.8%	17.1%
— Mircea Geoana	24.1%	24.8%	26.1%	26.6%	25.4%	24.4%	18.2%	16.8%
— Traian Basescu	22.1%	22.3%	21.0%	18.4%	17.0%	17.3%	20.7%	17.8%
— Ion Iliescu	18.4%	17.4%	18.9%	18.7%	19.1%	16.5%	10.8%	9.0%
— George Maior	21.5%	22.1%	22.5%	22.8%	21.3%	21.0%	19.0%	21.8%

## Câtă încredere aveți în fiecare dintre următoarele personalități politice?



## Câtă încredere aveți în fiecare dintre următoarele personalități politice?

Comparația scorurilor „foarte multă și multă încredere,, (procente cumulate din totalul populației)





## Câta încredere aveți în fiecare dintre următoarele personalități politice?

Comparația scorurilor „foarte multă și multă încredere,, (procente cumulate din totalul populației)

