

Barometrul
INSCOP - ADEVĂRUL
despre România

www.adevarul.ro

www.inscop.ro

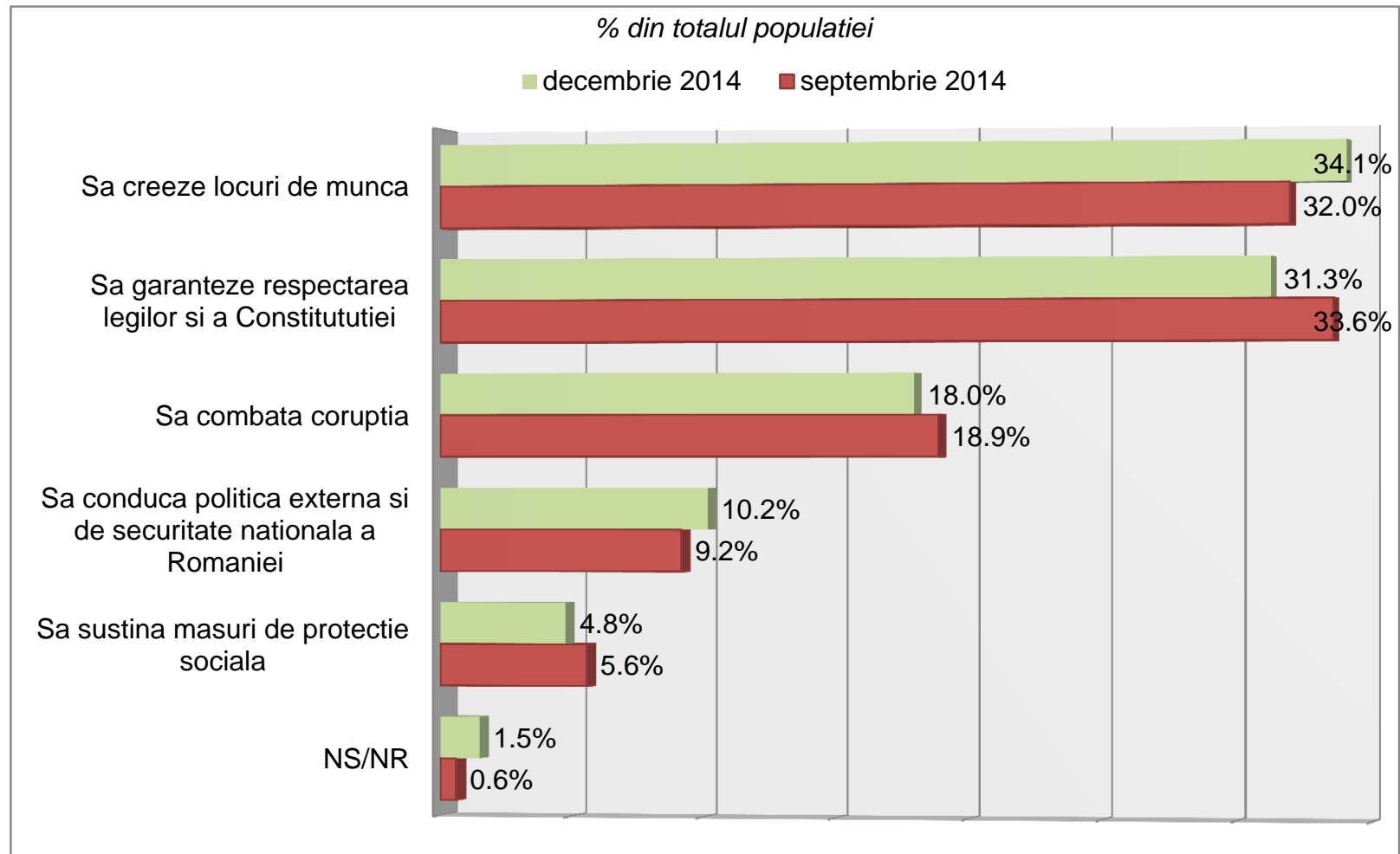
Decembrie 2014

Metodologie

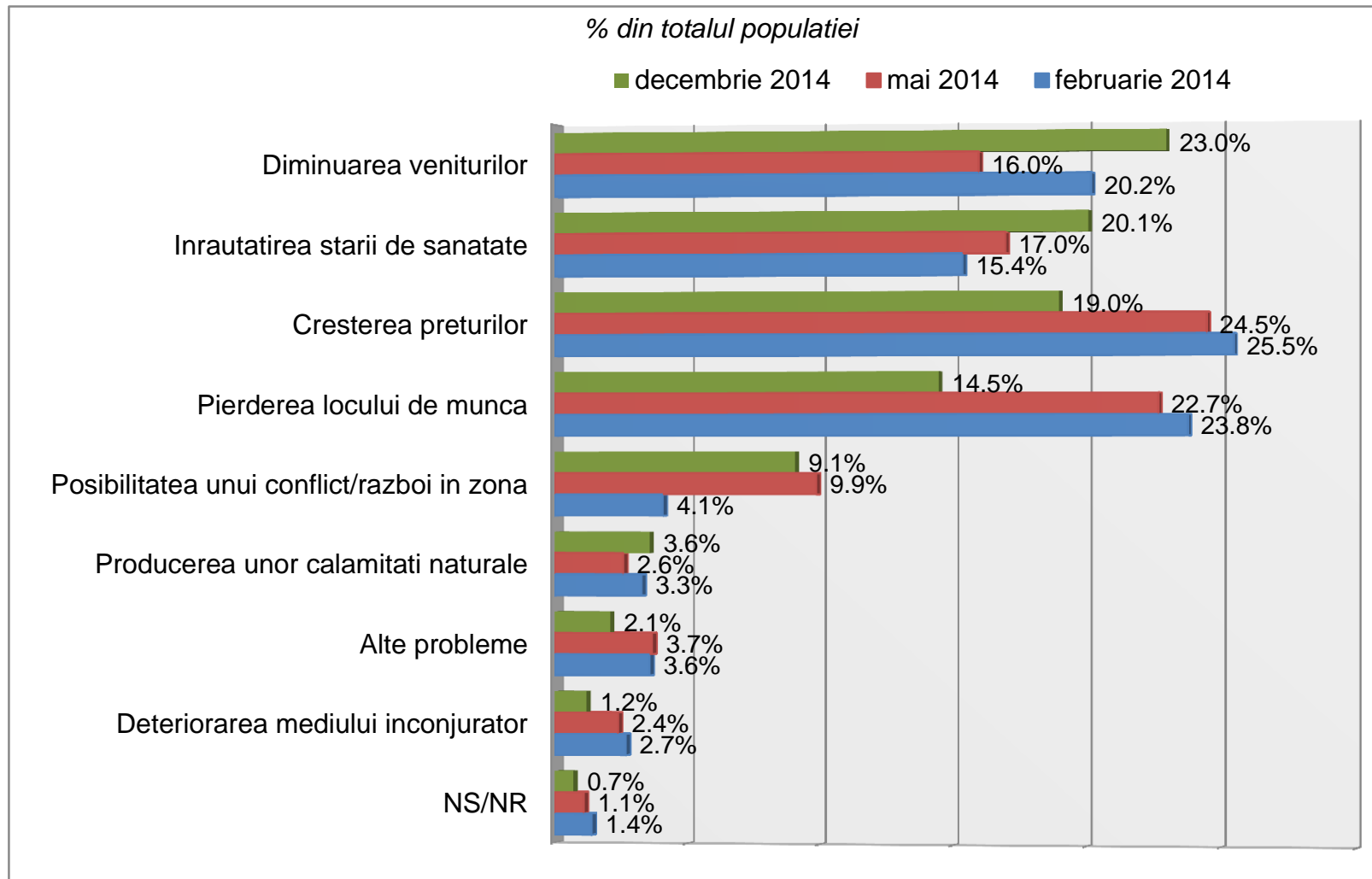
- ✓ Sondajul "Barometrul de opinie publică – Adevărul despre România" a fost realizat de INSCOP Research la comanda Adevărul
- ✓ Sondajul a fost realizat în perioada 27 noiembrie – 2 decembrie 2014
- ✓ Volumul eșantionului a fost de 1076 persoane și este reprezentativ pentru populația României de 18 ani și peste 18 ani
- ✓ Eroarea maximă admisă a datelor este de $\pm 3\%$, la un grad de încredere de 95%
- ✓ Tipul eșantionului: multi-stratificat, probabilistic
- ✓ Metoda folosită a fost cea a sondajului de opinie pe baza unui chestionar aplicat de operatorii de interviu la domiciliul respondenților
- ✓ Chestionarele au fost aplicate în 39 de județe și Municipiul București, într-un total de 73 de localități (orașe mari, orașe medii, orașe mici, comune, sate)
- ✓ Eșantionul a fost validat pe baza datelor oficiale ale Recesământului populației din 2011

MANDATUL PRESEDINTELUI

Care este, în opinia dvs., cel mai important lucru pe care va trebui să-l facă noul președinte al României?

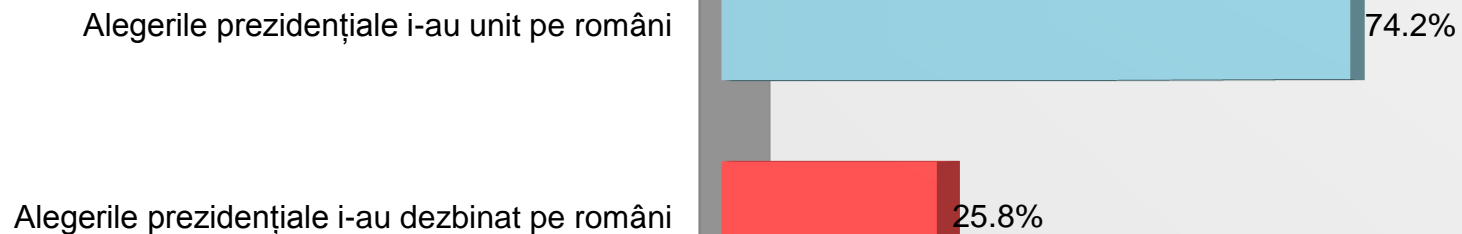


Care este cea mai importantă sursă de îngrijorare pentru dvs. în acest moment?

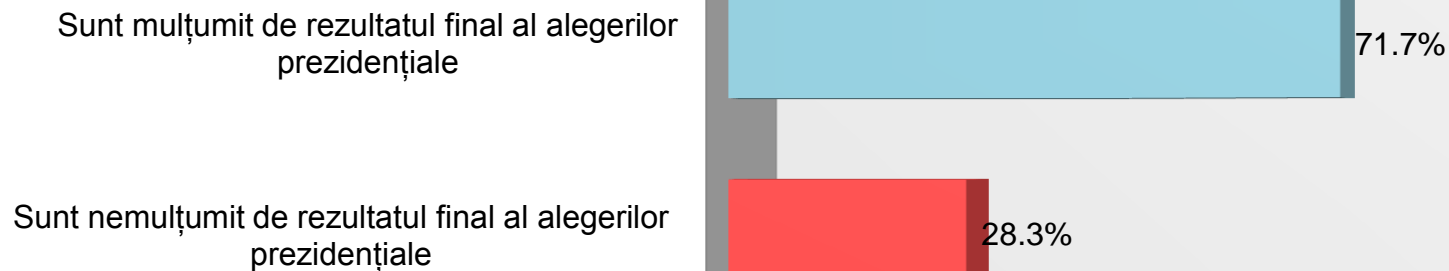


Vă voi citi mai multe propoziții alternative. Vă rog să alegeți varianta care corespunde cel mai bine părerii dvs.

% din totalul răspunsurilor



% din totalul răspunsurilor



Vă voi citi mai multe propoziții alternative. Vă rog să alegeți varianta care corespunde cel mai bine părerii dvs.

% din totalul răspunsurilor

Klaus Iohannis va fi un președinte diferit de Traian Băsescu

76.5%

Klaus Iohannis va fi un președinte la fel ca și Traian Băsescu

23.5%

% din totalul răspunsurilor

Președintele ales, Klaus Iohannis ar trebui să colaboreze/ lucreze cu Guvernul condus de Victor Ponta

60.5%

Președintele ales, Klaus Iohannis, nu ar trebui să colaboreze/ lucreze cu Guvernul condus de Victor Ponta

39.5%

Vă voi citi mai multe propoziții alternative. Vă rog să alegeți varianta care corespunde cel mai bine părerii dvs.

% din totalul răspunsurilor

Este mai bine ca președintele și primul ministru să fie din tabere politice diferite pentru a se controla unul pe altul

56.9%

Este mai bine ca președintele și primul ministru să facă parte din aceeași tabără politică pentru a nu mai exista certuri și instabilitate

43.1%

% din totalul răspunsurilor

Corupția este un fenomen care afectează toate partidele politice

93.4%

Corupția este un fenomen care afectează în special un singur partid politic

6.6%