

Barometrul
INSCOP - ADEVĂRUL
despre România

www.inscop.ro

www.adevarul.ro

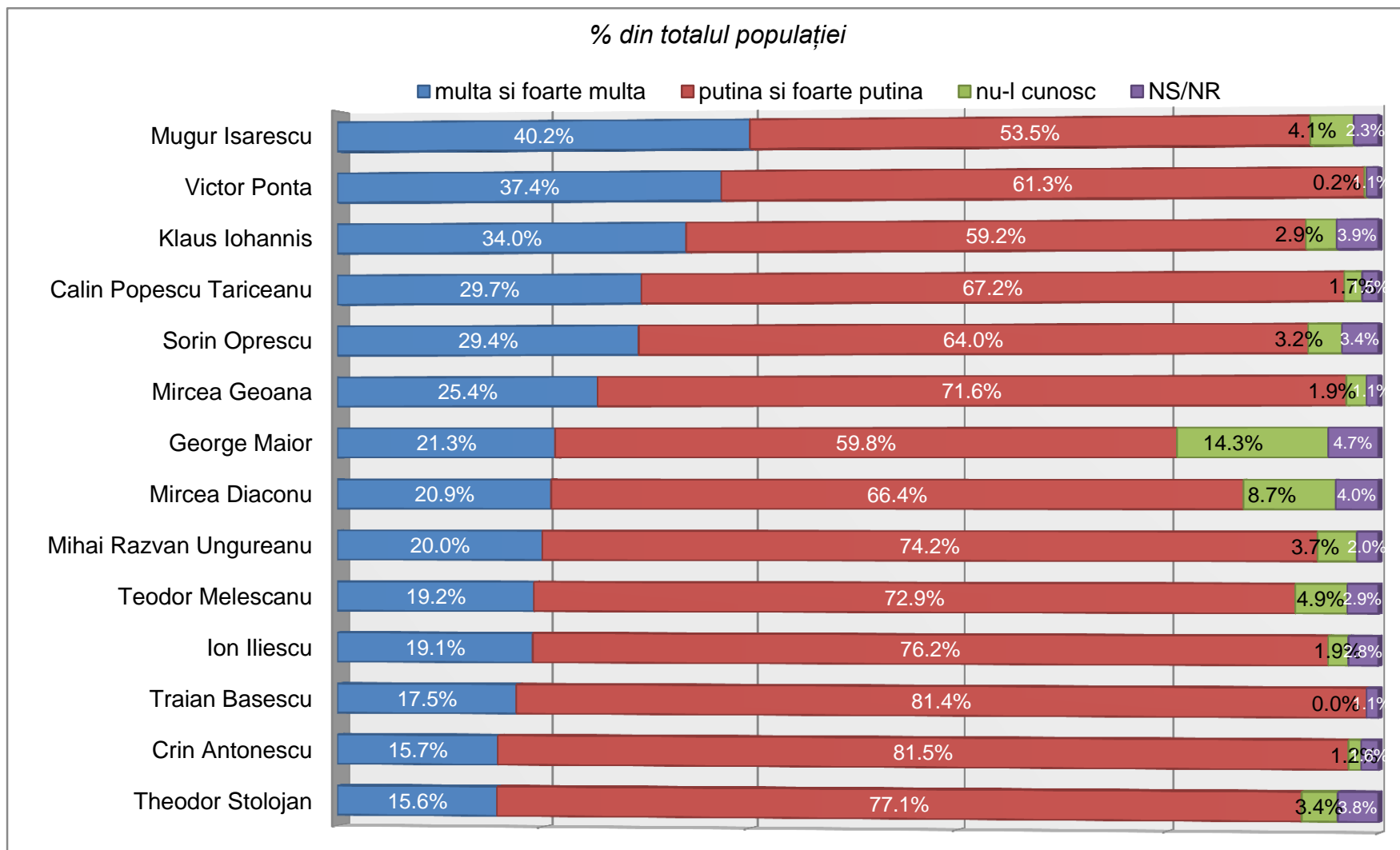
Septembrie 2014

Metodologie

- ✓ "Barometrul INSCOP – ADEVARUL despre România" a fost realizat de INSCOP Research la comanda Adevărul
- ✓ Datele cercetării au fost culese în perioada 30 august – 4 septembrie 2014
- ✓ Volumul eșantionului a fost de 1058 persoane și este reprezentativ pentru populația României de 18 ani și peste 18 ani
- ✓ Eroarea maximă admisă a datelor este de $\pm 3\%$, la un grad de încredere de 95%
- ✓ Tipul eșantionului: multi-stratificat, probabilistic
- ✓ Metoda folosită a fost cea a sondajului de opinie pe baza unui chestionar aplicat de operatorii de interviu la domiciliul respondenților
- ✓ Chestionarele au fost aplicate în 38 de județe și Municipiul București, într-un total de peste 76 de localități (orașe mari, orașe medii, orașe mici, comune, sate)
- ✓ Eșantionul a fost validat pe baza datelor oficiale ale Recesământului populației din 2011

ÎNCREDERE PERSONALITĂȚI

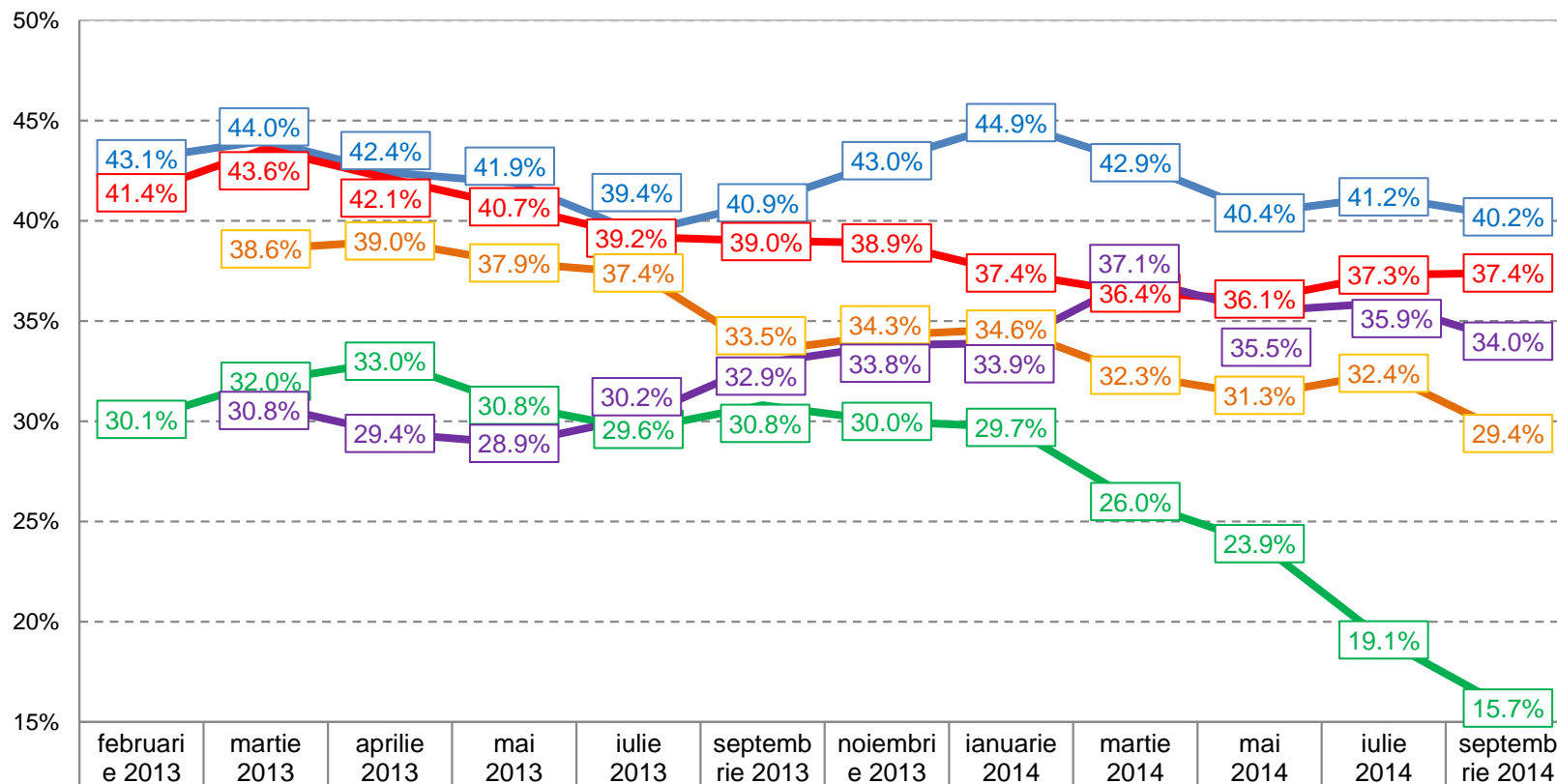
Câtă încredere aveți în fiecare dintre următoarele personalități politice?



Câta încredere aveți în fiecare dintre următoarele personalități politice?

Comparația scorurilor „foarte multă și multă încredere,, (procente cumulate din totalul populației)

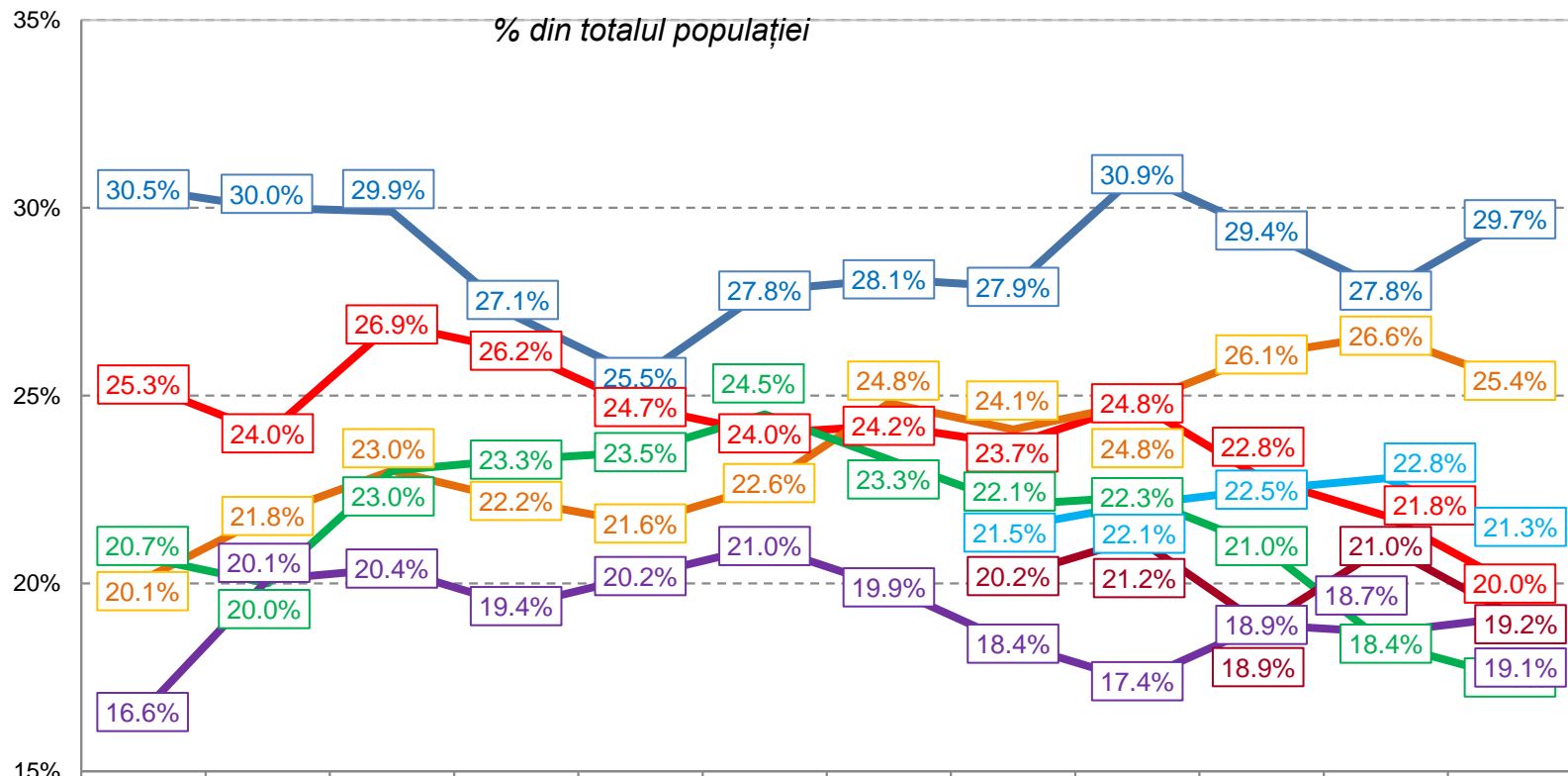
% din totalul populației



— Mugur Isarescu	43.1%	44.0%	42.4%	41.9%	39.4%	40.9%	43.0%	44.9%	42.9%	40.4%	41.2%	40.2%
— Victor Ponta	41.4%	43.6%	42.1%	40.7%	39.2%	39.0%	38.9%	37.4%	36.4%	36.1%	37.3%	37.4%
— Sorin Oprescu		38.6%	39.0%	37.9%	37.4%	33.5%	34.3%	34.6%	32.3%	31.3%	32.4%	29.4%
— Crin Antonescu	30.1%	32.0%	33.0%	30.8%	29.6%	30.8%	30.0%	29.7%	26.0%	23.9%	19.1%	15.7%
— Klaus Johannis		30.8%	29.4%	28.9%	30.2%	32.9%	33.8%	33.9%	37.1%	35.5%	35.9%	34.0%

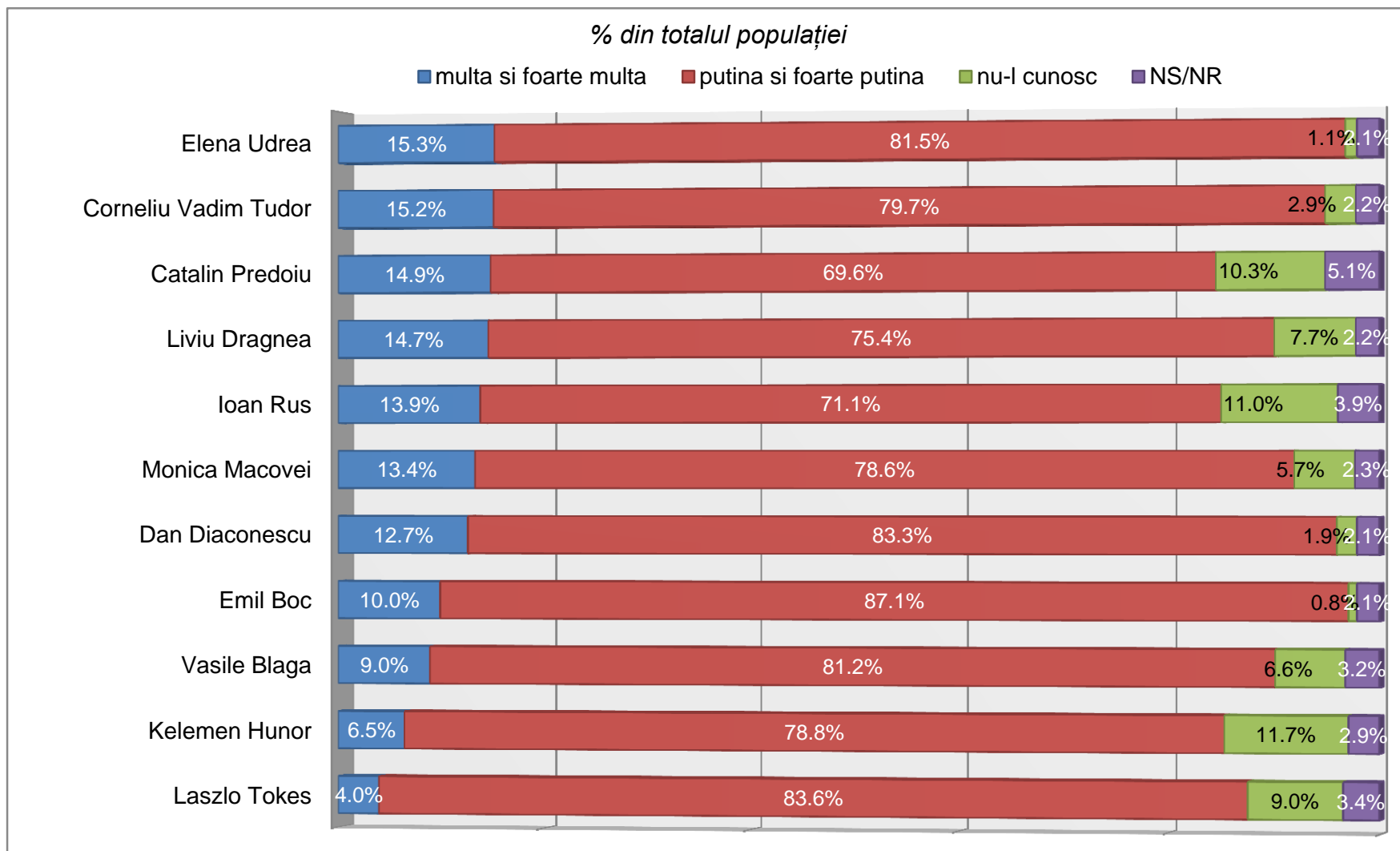
Câta încredere aveți în fiecare dintre următoarele personalități politice?

Comparația scorurilor „foarte multă și multă încredere,, (procente cumulate din totalul populației)



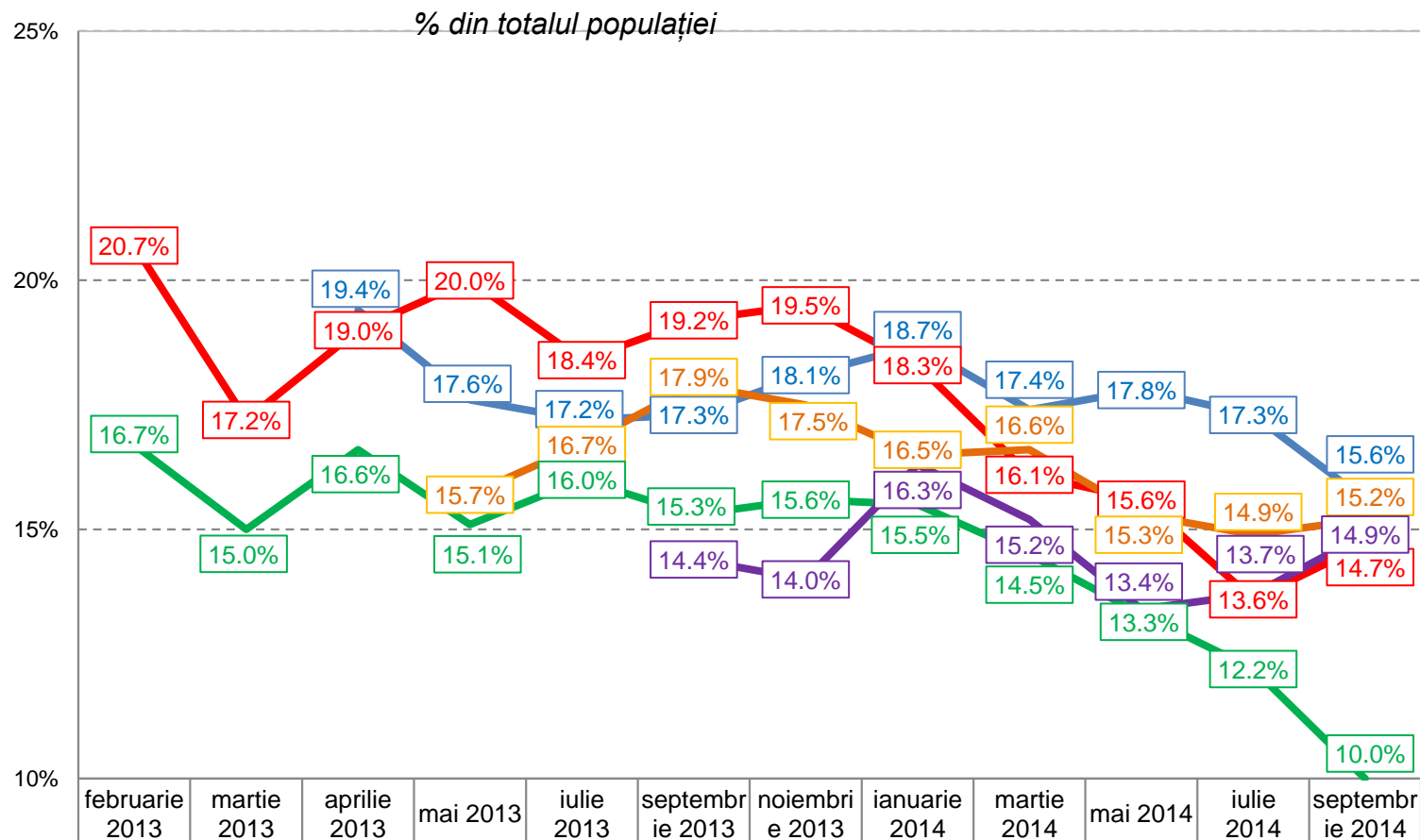
	februarie 2013	martie 2013	aprilie 2013	mai 2013	iulie 2013	septembrie 2013	noiembrie 2013	ianuarie 2014	martie 2014	mai 2014	iulie 2014	septembrie 2014
— C.P. Tariceanu	30.5%	30.0%	29.9%	27.1%	25.5%	27.8%	28.1%	27.9%	30.9%	29.4%	27.8%	29.7%
— M.R. Ungureanu	25.3%	24.0%	26.9%	26.2%	24.7%	24.0%	24.2%	23.7%	24.8%	22.8%	21.8%	20.0%
— Mircea Geoana	20.1%	21.8%	23.0%	22.2%	21.6%	22.6%	24.8%	24.1%	24.8%	26.1%	26.6%	25.4%
— Traian Basescu	20.7%	20.0%	23.0%	23.3%	23.5%	24.5%	23.3%	22.1%	22.3%	21.0%	18.4%	17.5%
— Ion Iliescu	16.6%	20.1%	20.4%	19.4%	20.2%	21.0%	19.9%	18.4%	17.4%	18.9%	18.7%	19.1%
— George Maior								21.5%	22.1%	22.5%	22.8%	21.3%
— Teodor Melescanu								20.2%	21.2%	18.9%	21.0%	19.2%

Câtă încredere aveți în fiecare dintre următoarele personalități politice?



Câtă încredere aveți în fiecare dintre următoarele personalități politice?

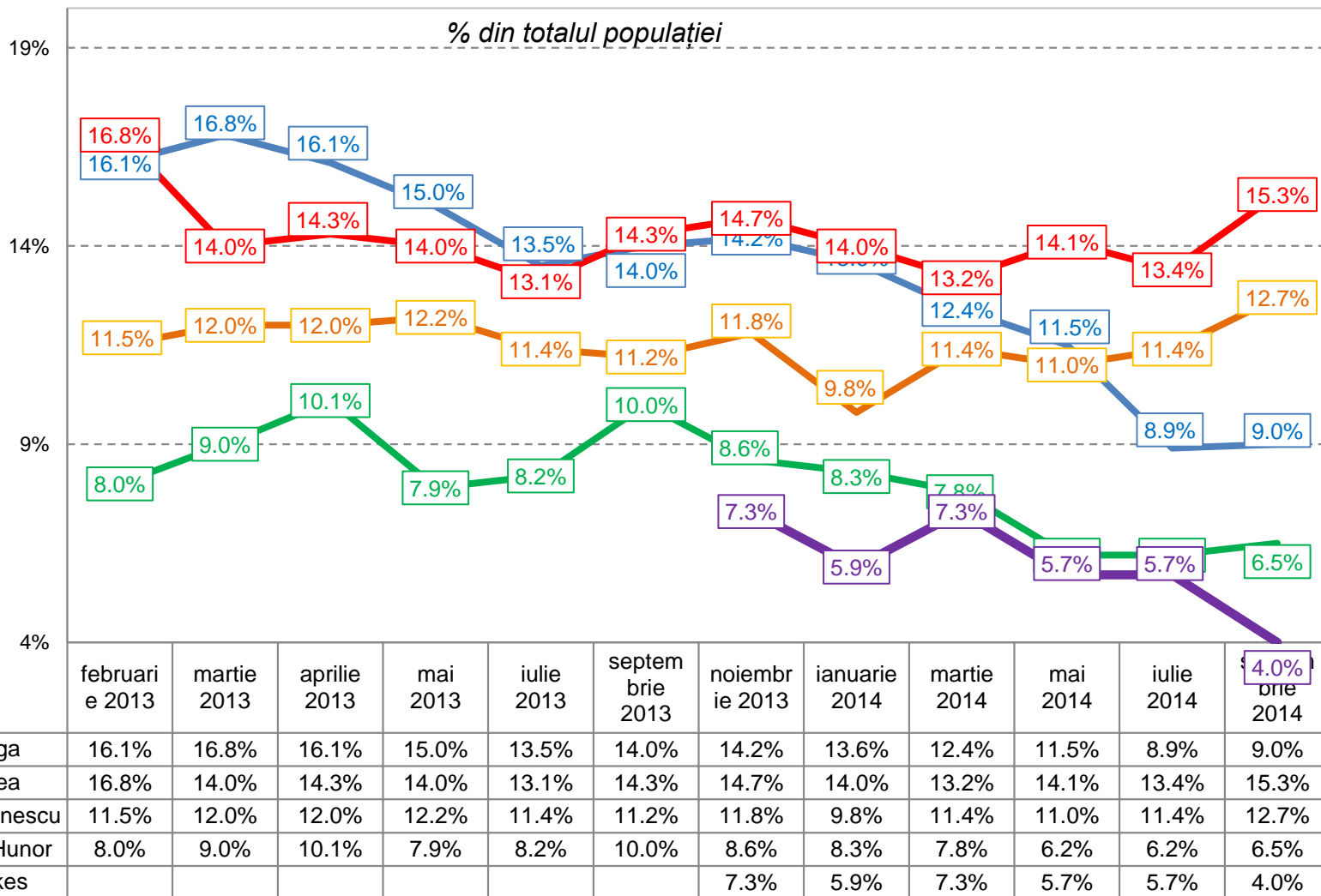
Comparația scorurilor „foarte multă și multă încredere,, (procente cumulate din totalul populației)



— Theodor Stolojan			19.4%	17.6%	17.2%	17.3%	18.1%	18.7%	17.4%	17.8%	17.3%	15.6%
— Liviu Dragnea	20.7%	17.2%	19.0%	20.0%	18.4%	19.2%	19.5%	18.3%	16.1%	15.6%	13.6%	14.7%
— Corneliu Vadim Tudor				15.7%	16.7%	17.9%	17.5%	16.5%	16.6%	15.3%	14.9%	15.2%
— Emil Boc	16.7%	15.0%	16.6%	15.1%	16.0%	15.3%	15.6%	15.5%	14.5%	13.3%	12.2%	10.0%
— Catalin Predoiu						14.4%	14.0%	16.3%	15.2%	13.4%	13.7%	14.9%

Câta încredere aveți în fiecare dintre următoarele personalități politice?

Comparația scorurilor „foarte multă și multă încredere,, (procente cumulate din totalul populației)





Vă mulțumim pentru interesul arătat
cercetărilor INSCOP Research.