

Barometrul  
**INSCOP - ADEVĂRUL**  
despre România

www.inscop.ro

www.adevarul.ro

Septembrie 2014

## Metodologie

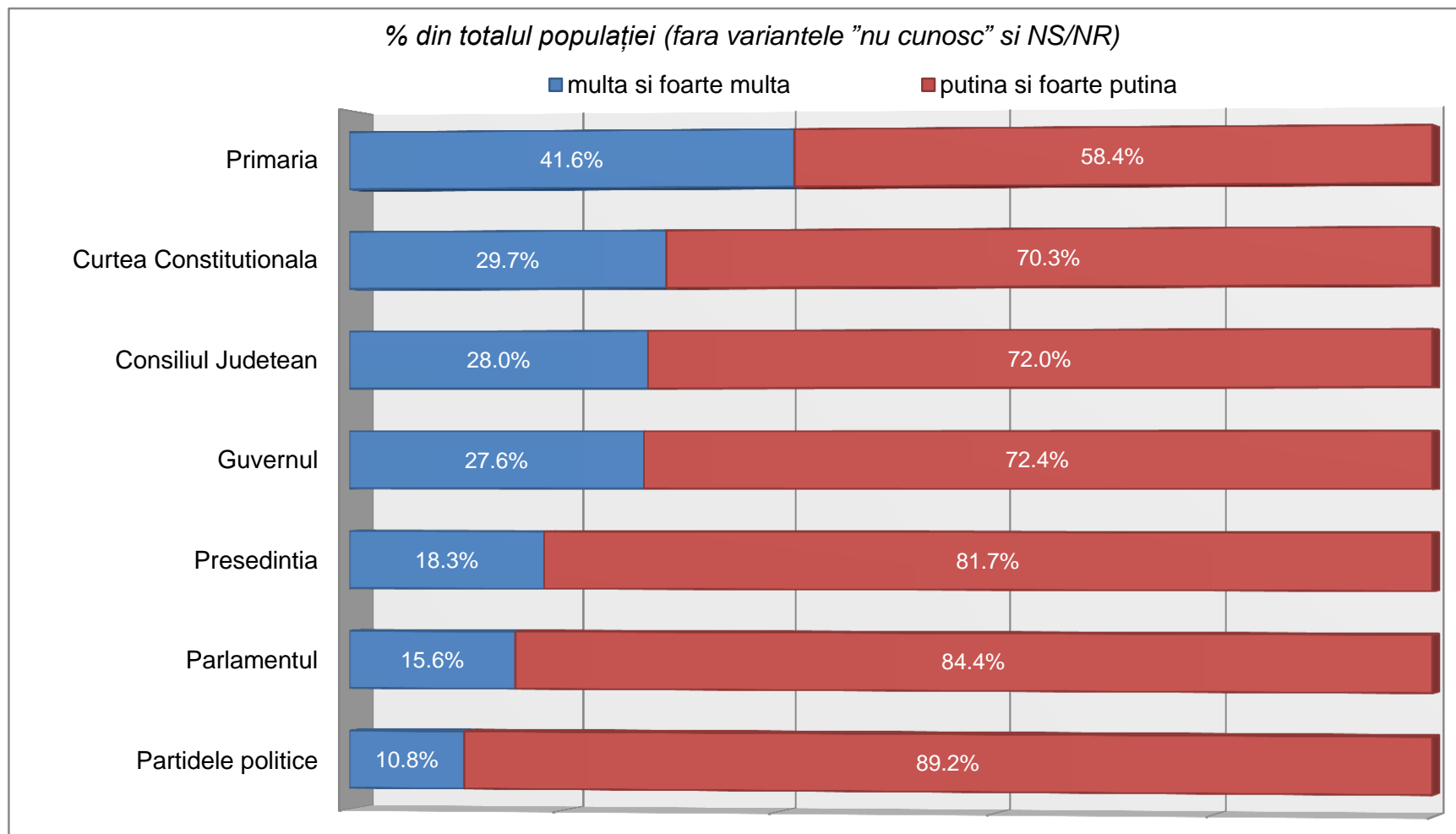
- ✓ "Barometrul INSCOP – ADEVARUL despre România" a fost realizat de INSCOP Research la comanda Adevărul
- ✓ Datele cercetării au fost culese în perioada 30 august – 4 septembrie 2014
- ✓ Volumul eșantionului a fost de 1058 persoane și este reprezentativ pentru populația României de 18 ani și peste 18 ani
- ✓ Eroarea maximă admisă a datelor este de  $\pm 3\%$ , la un grad de încredere de 95%
- ✓ Tipul eșantionului: multi-stratificat, probabilistic
- ✓ Metoda folosită a fost cea a sondajului de opinie pe baza unui chestionar aplicat de operatorii de interviu la domiciliul respondenților
- ✓ Chestionarele au fost aplicate în 38 de județe și Municipiul București, într-un total de peste 76 de localități (orașe mari, orașe medii, orașe mici, comune, sate)
- ✓ Eșantionul a fost validat pe baza datelor oficiale ale Recesământului populației din 2011



# INCREDEREA IN INSTITUȚII

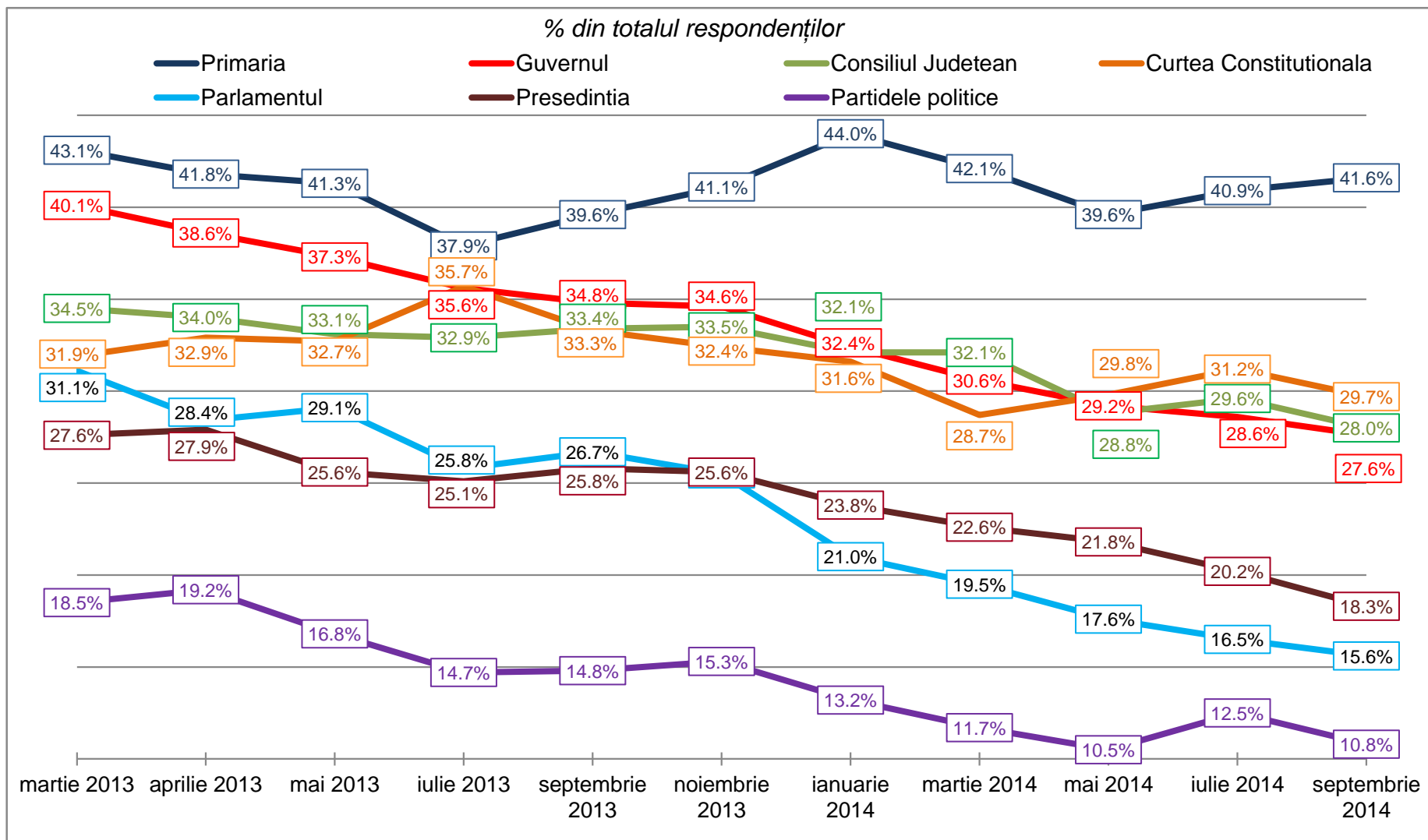
## Câtă încredere aveți în următoarele instituții?

### INSTITUȚII POLITICE



## Câta încredere aveți în următoarele instituții? INSTITUȚII POLITICE

Comparația scorurilor „foarte multă și multă încredere,, (procente cumulate din totalul populației fără nonrăspunsuri)

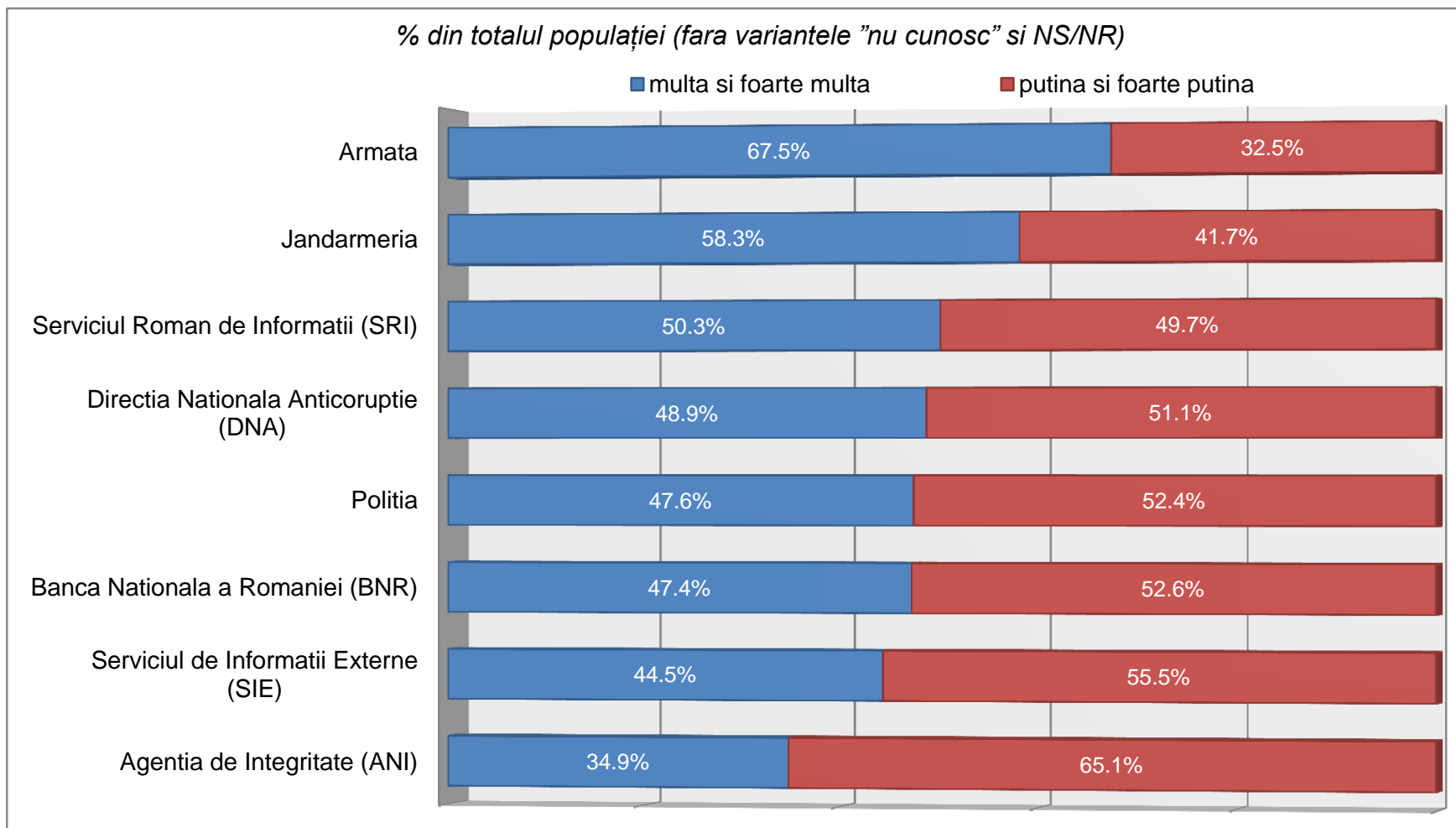


## Câtă încredere aveți în următoarele instituții?

### INSTITUȚII EXECUTIVE

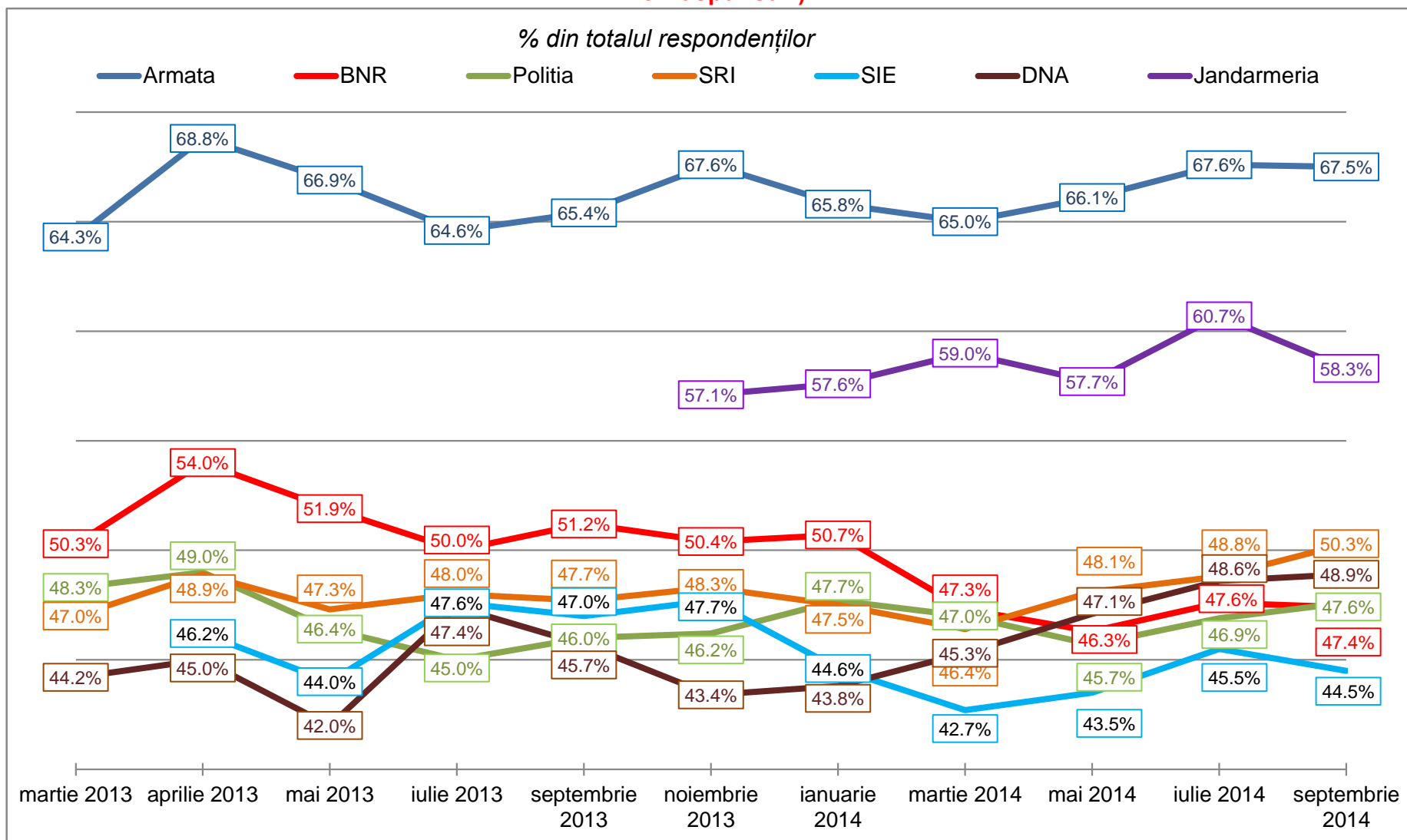
% din totalul populației (fara variantele "nu cunosc" si NS/NR)

■ multa si foarte multa      ■ putina si foarte putina



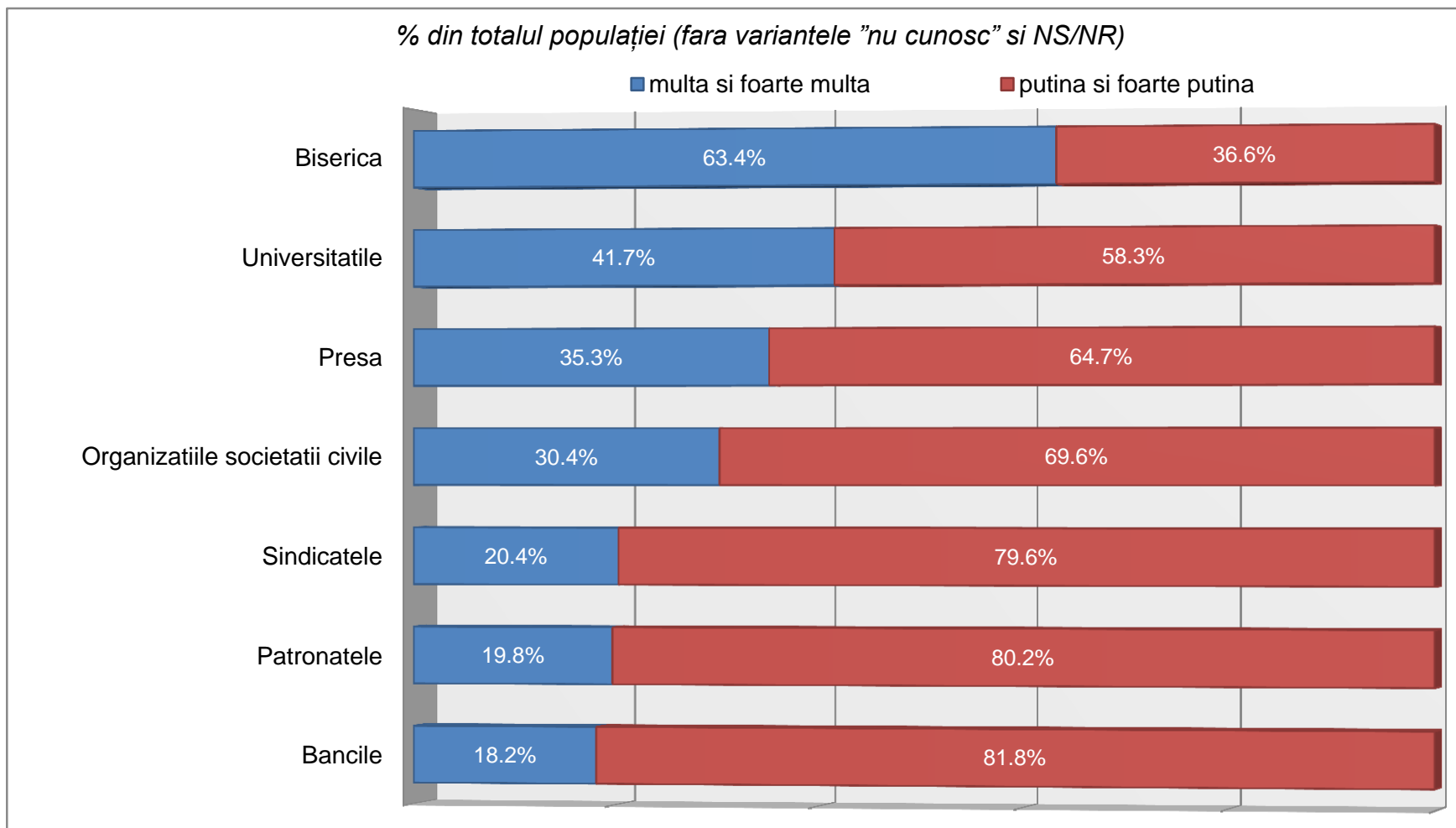
## Câtă încredere aveți în următoarele instituții? INSTITUȚII EXECUTIVE

Comparația scorurilor „foarte multă și multă încredere,, (procente cumulate din totalul populației fără nonrăspunsuri)



## Câtă încredere aveți în următoarele instituții?

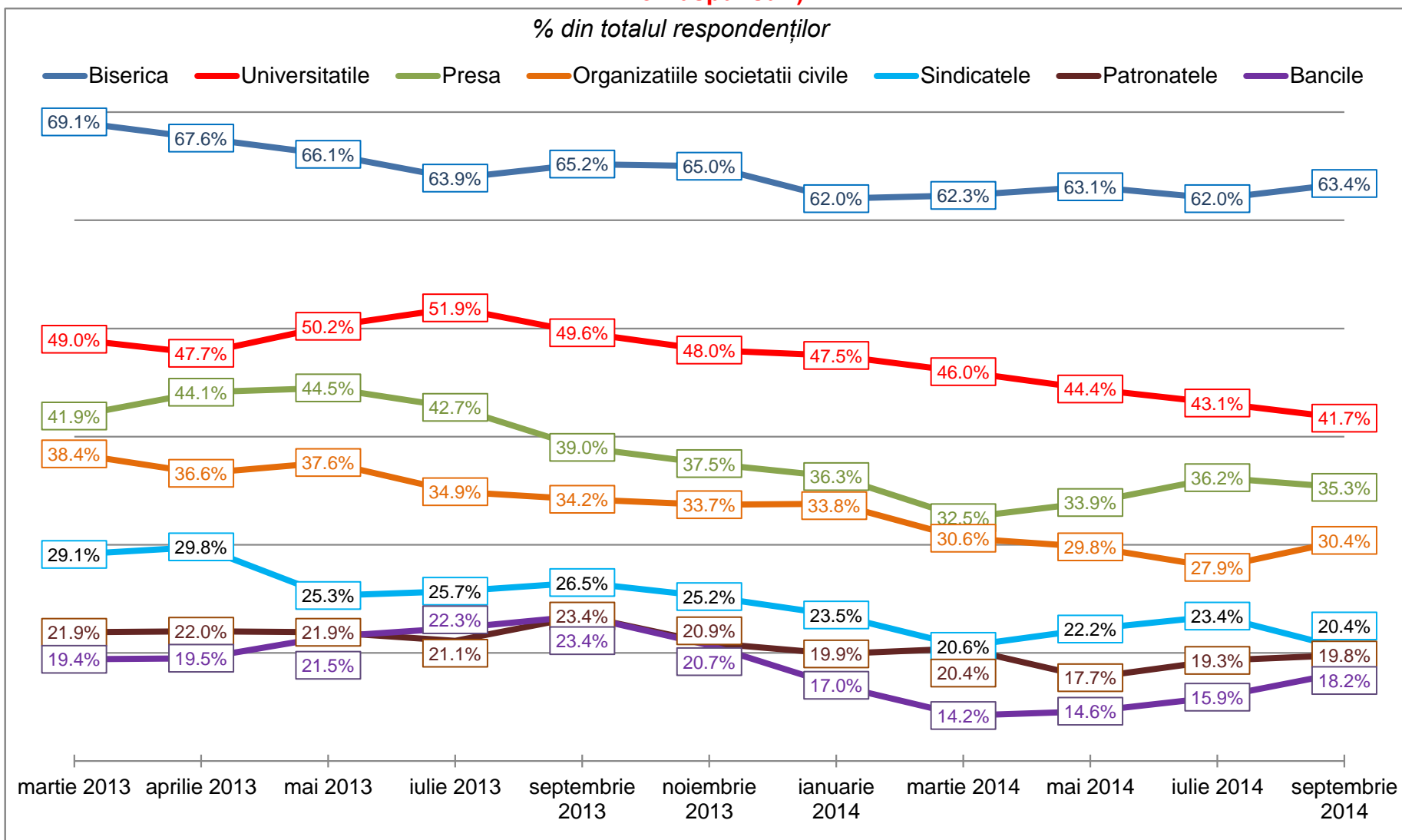
### INSTITUȚII SOCIALE/ PRIVATE





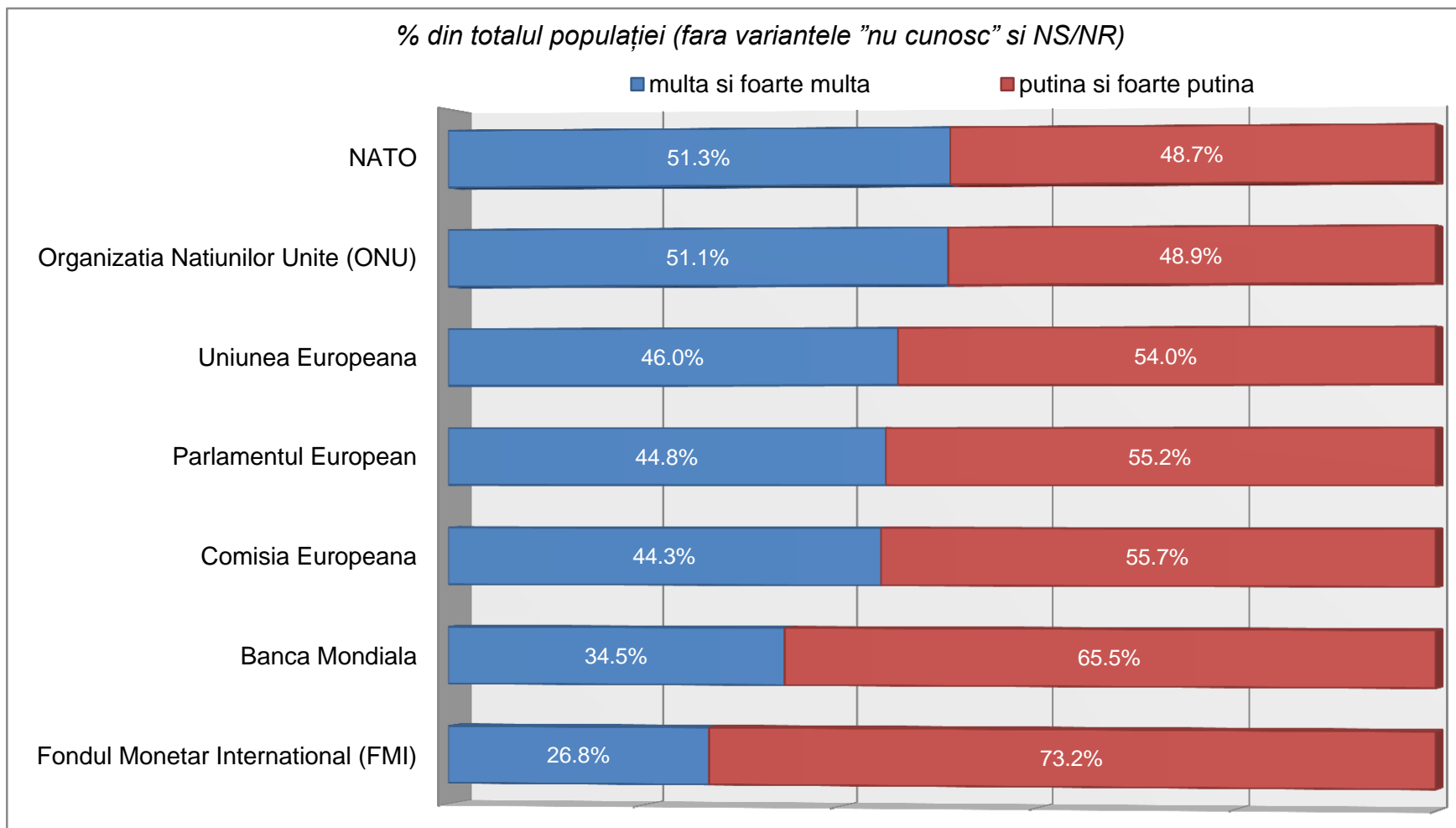
## Câtă încredere aveți în următoarele instituții? INSTITUȚII SOCIALE ȘI PRIVATE

Comparația scorurilor „foarte multă și multă încredere,, (procente cumulate din totalul populației fără nonrăspunsuri)



## Câtă încredere aveți în următoarele instituții?

### INSTITUȚII INTERNAȚIONALE

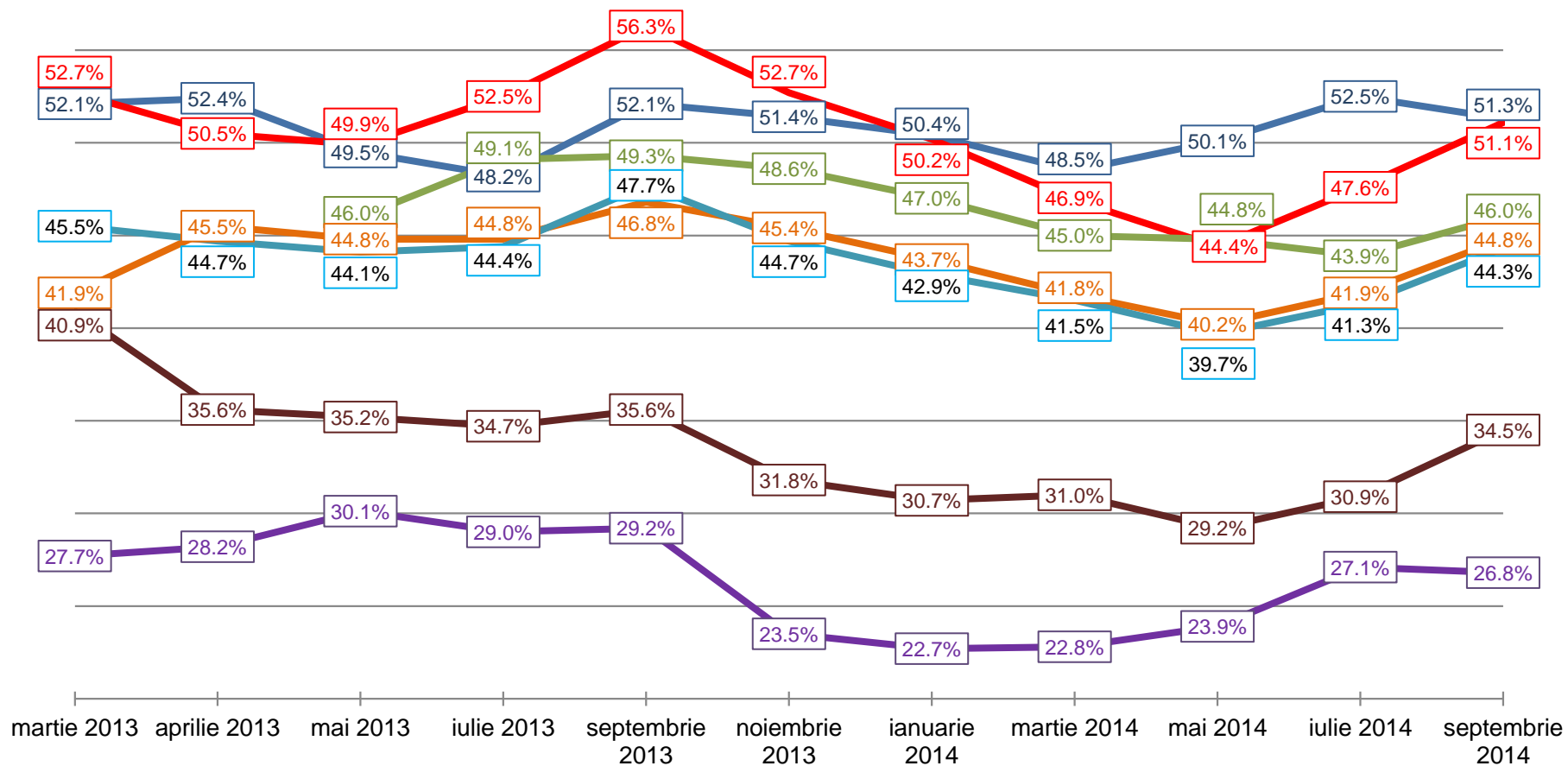


## Câta încredere aveți în următoarele instituții? INSTITUȚII INTERNAȚIONALE

Comparația scorurilor „foarte multă și multă încredere,, (procente cumulate din totalul populației fără nonrăspunsuri)

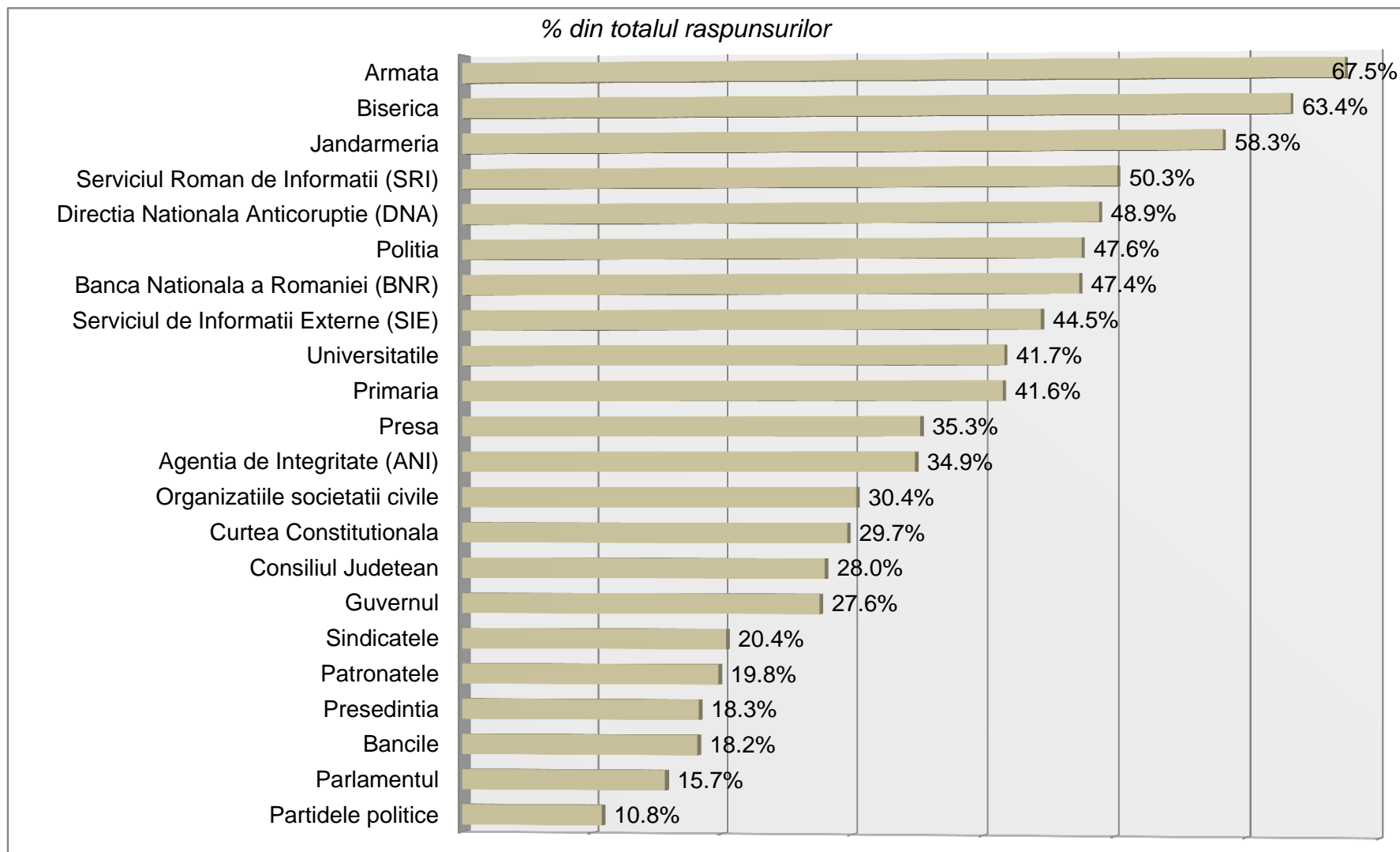
% din totalul respondenților

— NATO — ONU — Uniunea Europeană — Parlamentul European — Comisia Europeană — Banca Mondială — FMI



## Câtă încredere aveți în următoarele instituții?

Comparația scorurilor „foarte multă și multă încredere,, (procente cumulate din totalul populației fără nonrăspunsuri)





Vă mulțumim pentru interesul arătat  
cercetărilor INSCOP Research.