

Barometrul
INSCOP - ADEVĂRUL
despre România

www.inscop.ro

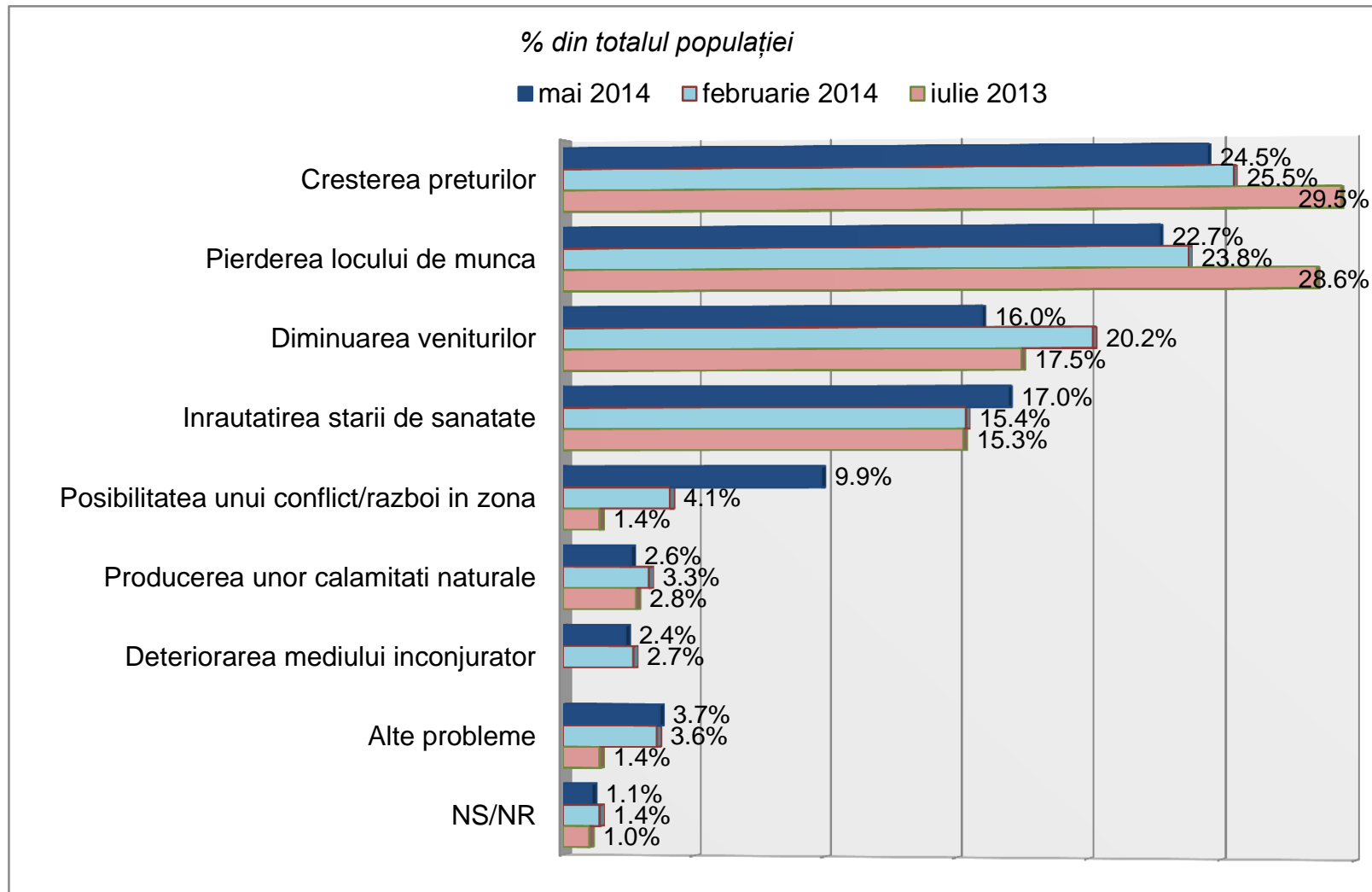
www.adevarul.ro

Mai 2014

Metodologie

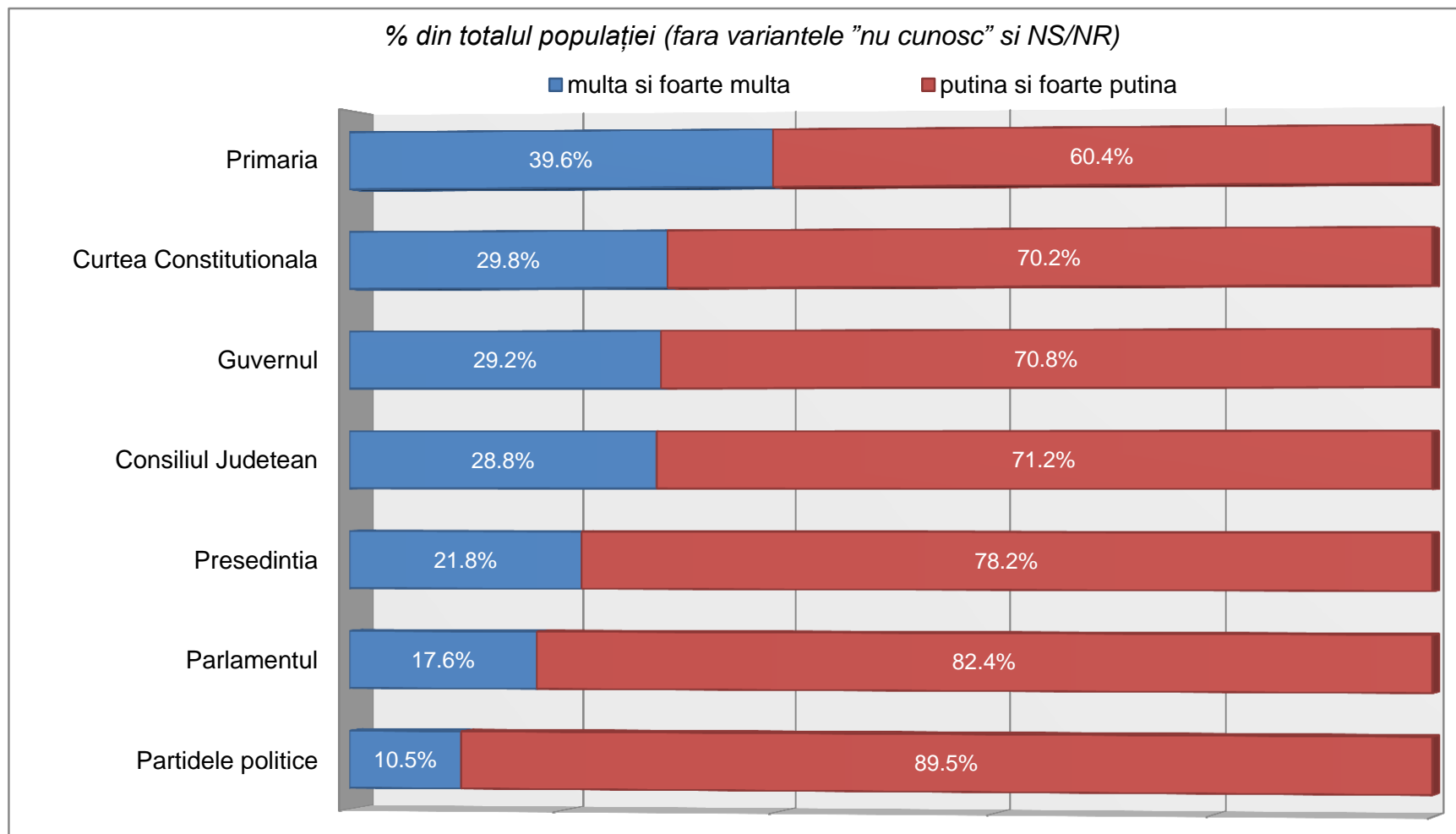
- ✓ Barometrul INSCOP “Adevărul despre România” a fost realizat de INSCOP Research la comanda cotidianului “Adevărul”.
- ✓ Sondajul a fost realizat în perioada 1 - 7 mai 2014.
- ✓ Volumul eșantionului a fost de 1056 persoane și este reprezentativ pentru populația României de 18 ani și peste 18 ani.
- ✓ Eroarea maximă admisă a datelor este de $\pm 3\%$, la un grad de încredere de 95%.
- ✓ Tipul eșantionului: multi-stratificat, probabilistic.
- ✓ Metoda folosită a fost cea a sondajului de opinie pe baza unui chestionar aplicat de operatorii de interviu la domiciliul respondenților.
- ✓ Chestionarele au fost aplicate în 38 de județe și Municipiul București, într-un total de 78 de localități (orașe mari, orașe medii, orașe mici, comune, sate).
- ✓ Eșantionul a fost validat pe baza datelor oficiale ale Recesământului populației din 2011.

Care este cea mai importantă sursă de îngrijorare pentru dvs. în acest moment?



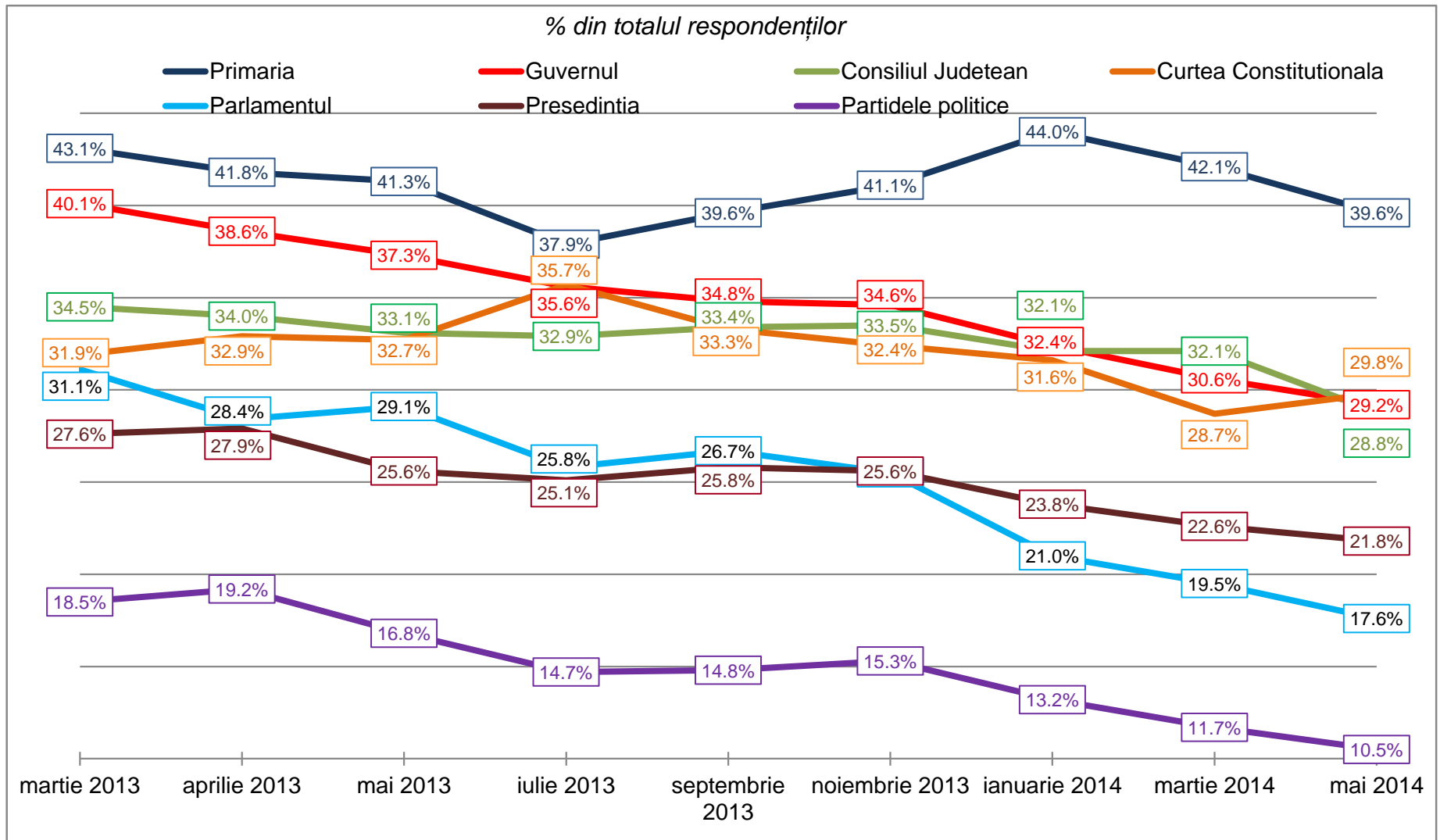
Câtă încredere aveți în următoarele instituții?

INSTITUȚII POLITICE



Câtă încredere aveți în următoarele instituții? INSTITUȚII POLITICE

Comparația scorurilor „foarte multă și multă încredere,, (procente cumulate din totalul populației fără nonrăspunsuri)



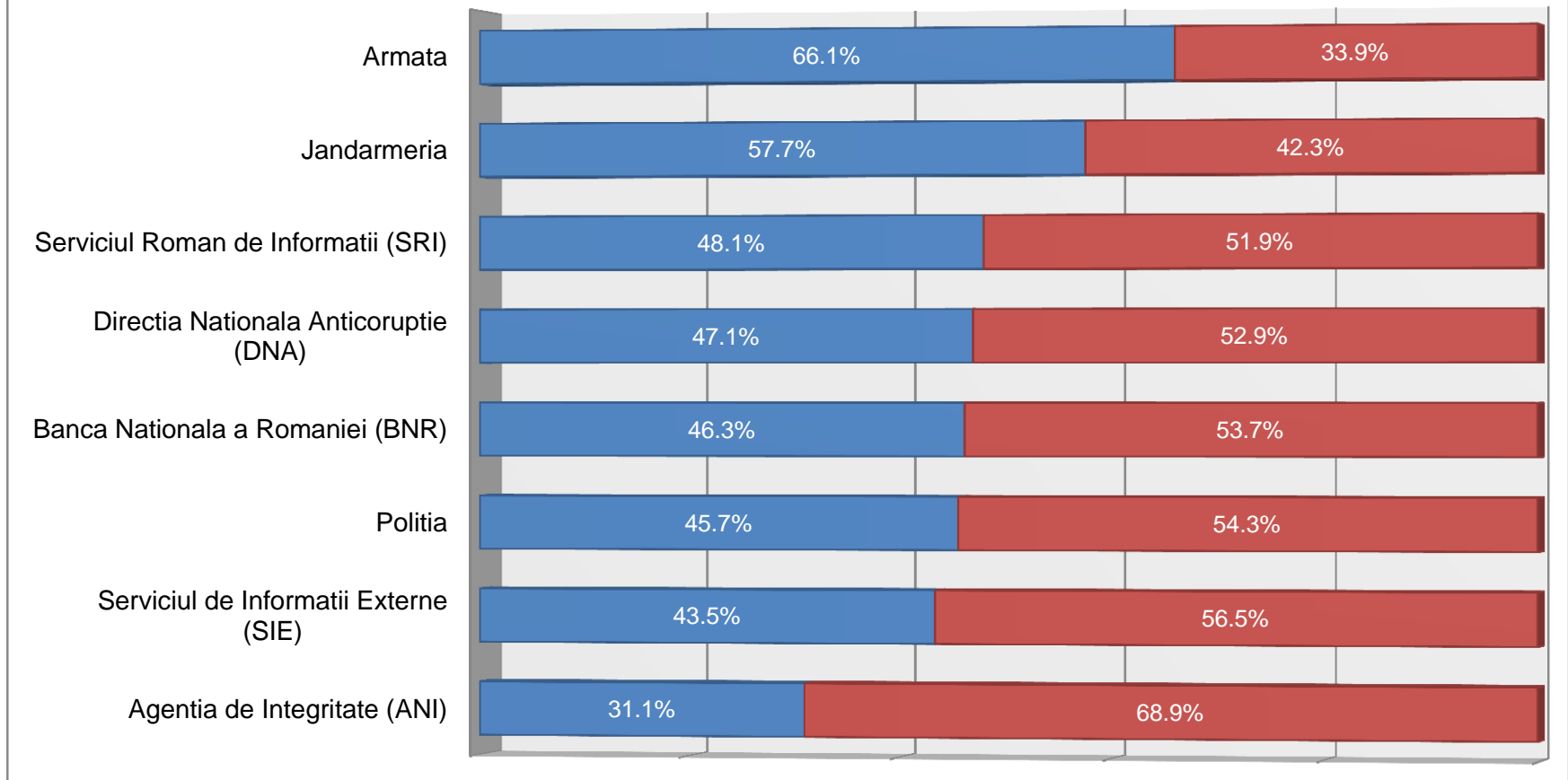
Câtă încredere aveți în următoarele instituții?

INSTITUȚII EXECUTIVE

% din totalul populației (fara variantele "nu cunosc" si NS/NR)

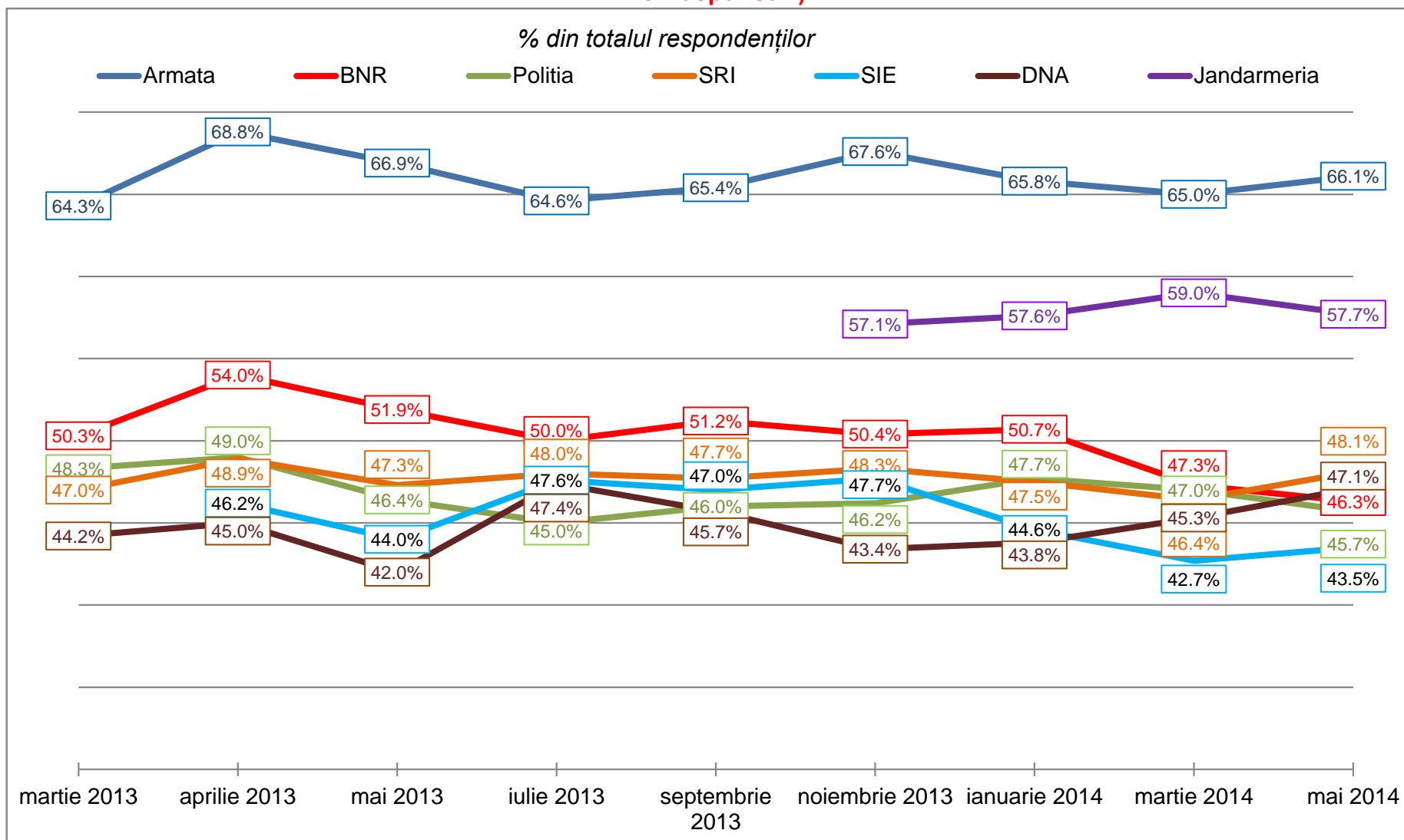
■ multa si foarte multa

■ putina si foarte putina



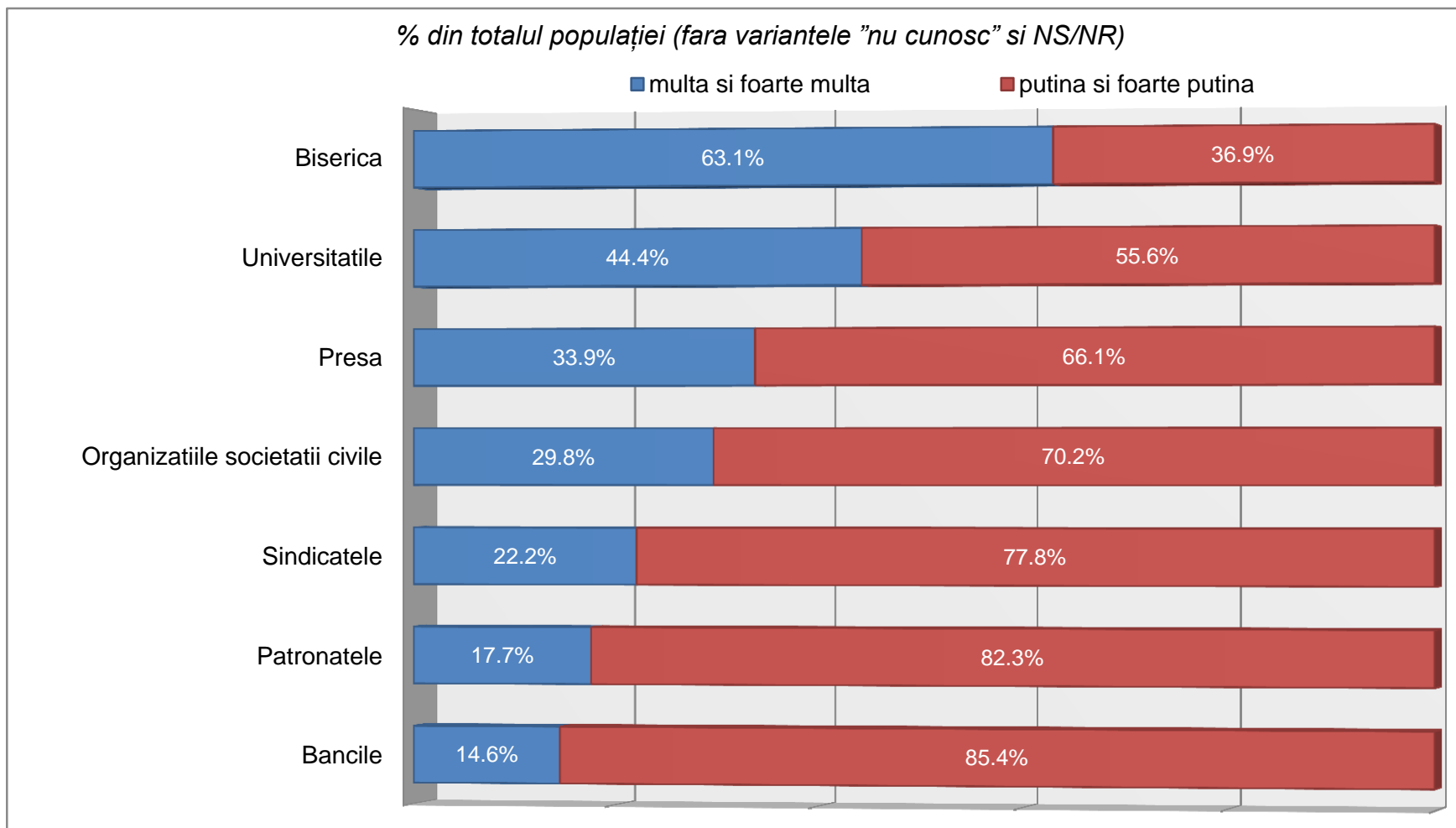
Câta încredere aveți în următoarele instituții? INSTITUȚII EXECUTIVE

Comparația scorurilor „foarte multă și multă încredere,, (procente cumulate din totalul populației fără nonrăspunsuri)



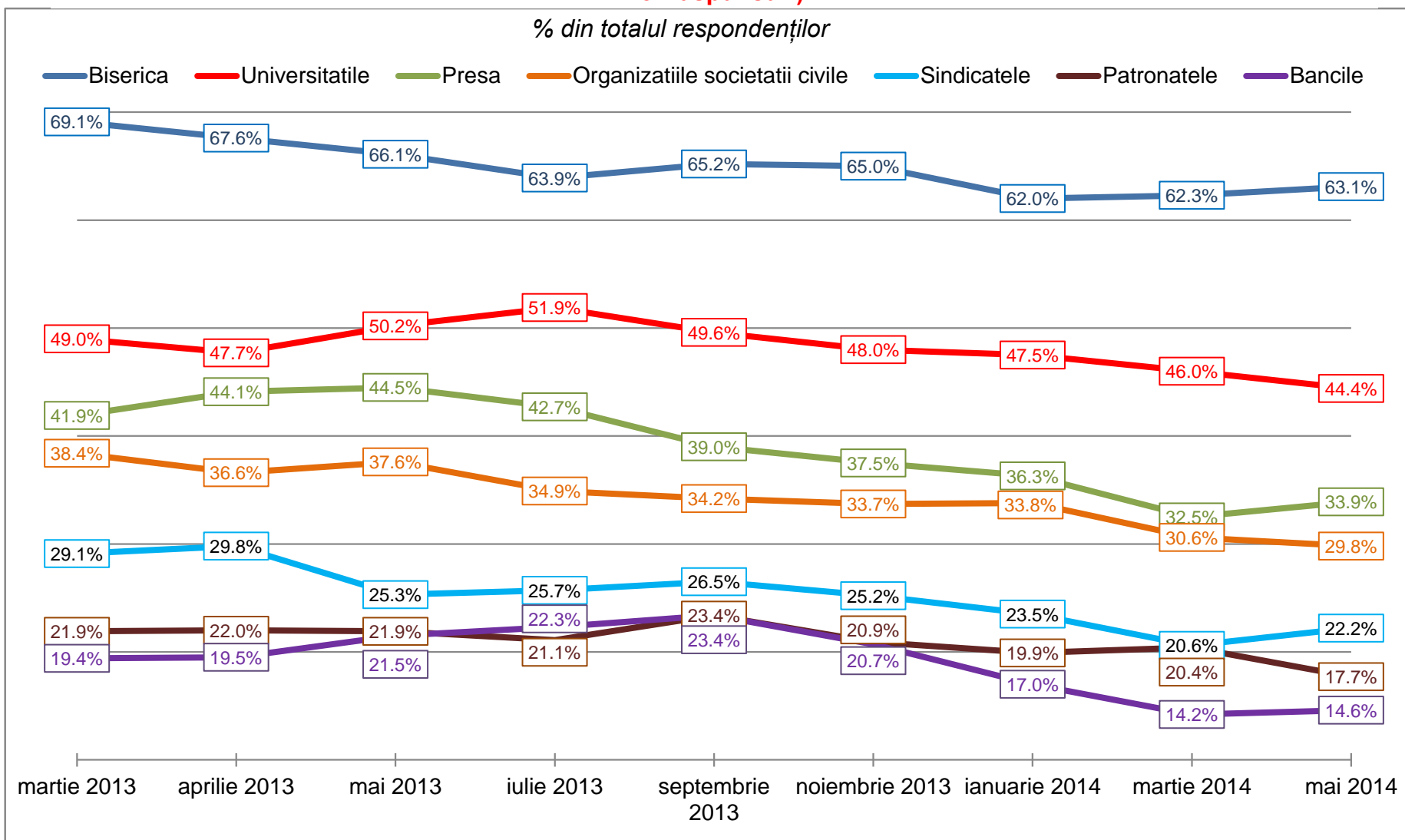
Câtă încredere aveți în următoarele instituții?

INSTITUȚII SOCIALE/ PRIVATE



Câta încredere aveți în următoarele instituții? INSTITUȚII SOCIALE ȘI PRIVATE

Comparația scorurilor „foarte multă și multă încredere,, (procente cumulate din totalul populației fără nonrăspunsuri)



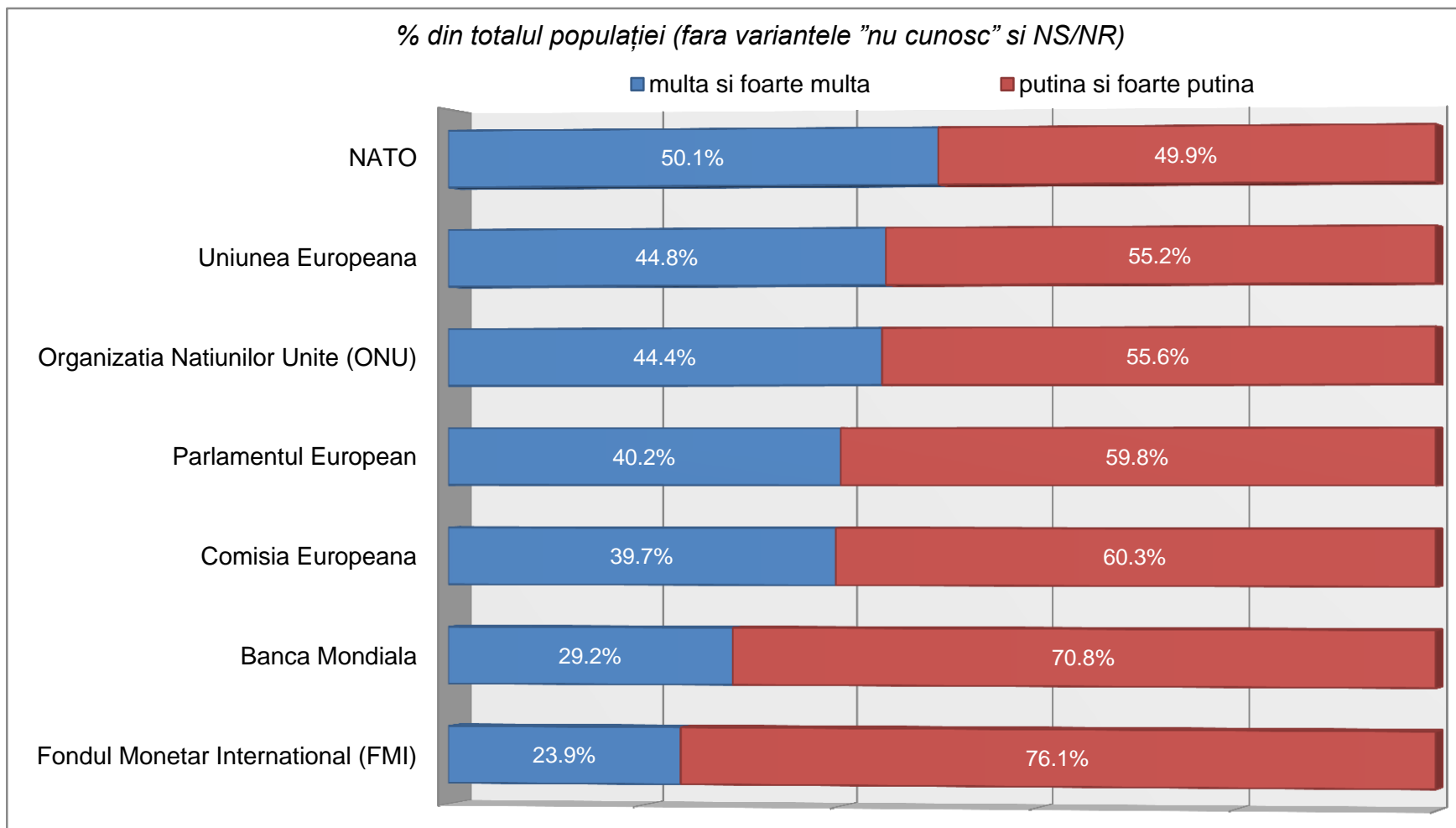
Câtă încredere aveți în următoarele instituții?

INSTITUȚII INTERNAȚIONALE

% din totalul populației (fara variantele "nu cunosc" si NS/NR)

■ multa si foarte multa

■ putina si foarte putina

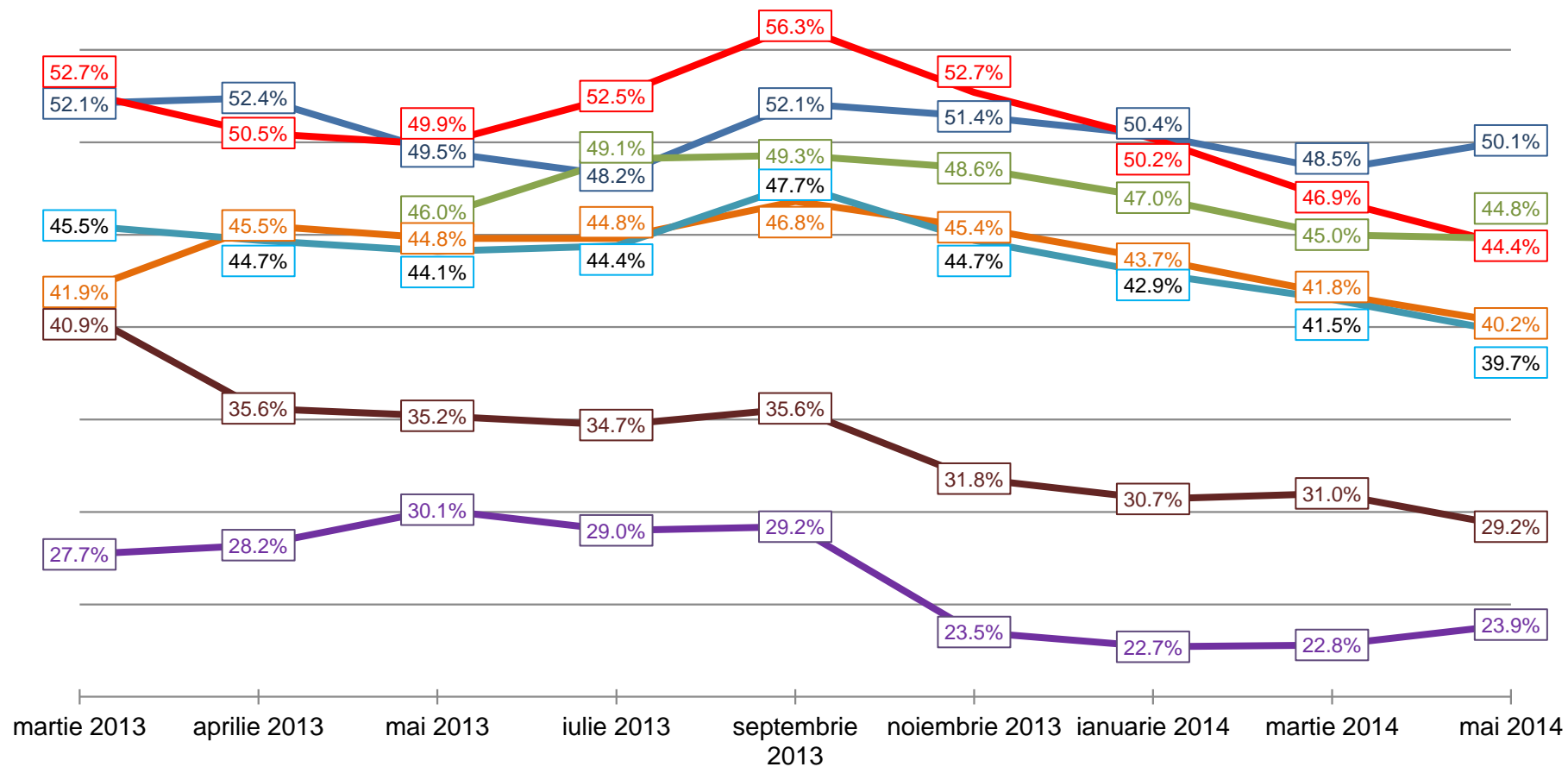


Câta încredere aveți în următoarele instituții? INSTITUȚII INTERNAȚIONALE

Comparația scorurilor „foarte multă și multă încredere,, (procente cumulate din totalul populației fără nonrăspunsuri)

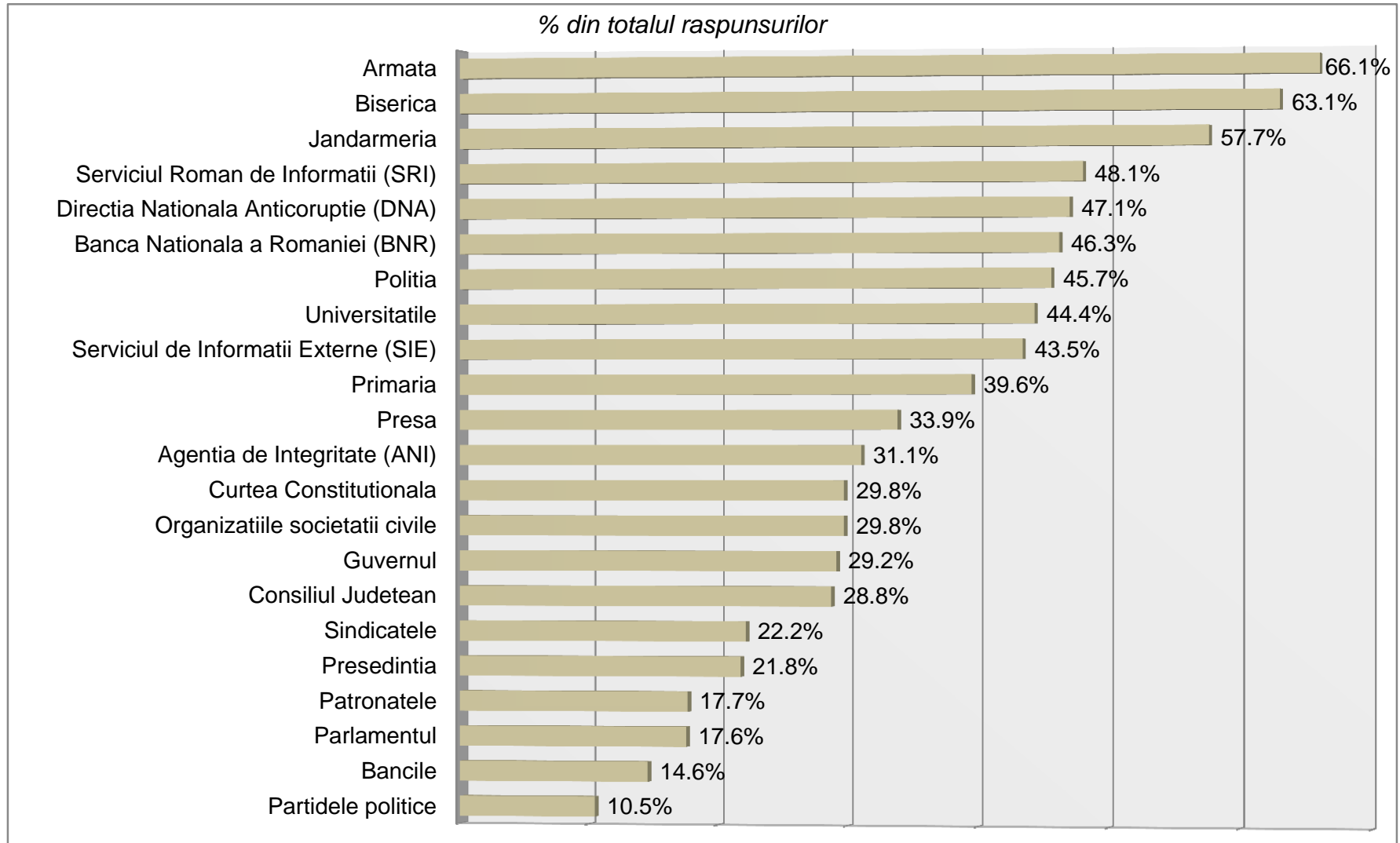
% din totalul respondenților

— NATO — ONU — Uniunea Europeana — Parlamentul European — Comisia Europeana — Banca Mondiala — FMI



Câtă încredere aveți în următoarele instituții?

Comparația scorurilor „foarte multă și multă încredere,, (procente cumulate din totalul populației fără nonrăspunsuri)





Vă mulțumim pentru interesul arătat
cercetărilor INSCOP Research.