

Barometrul
INSCOP - ADEVĂRUL
despre România

www.inscop.ro

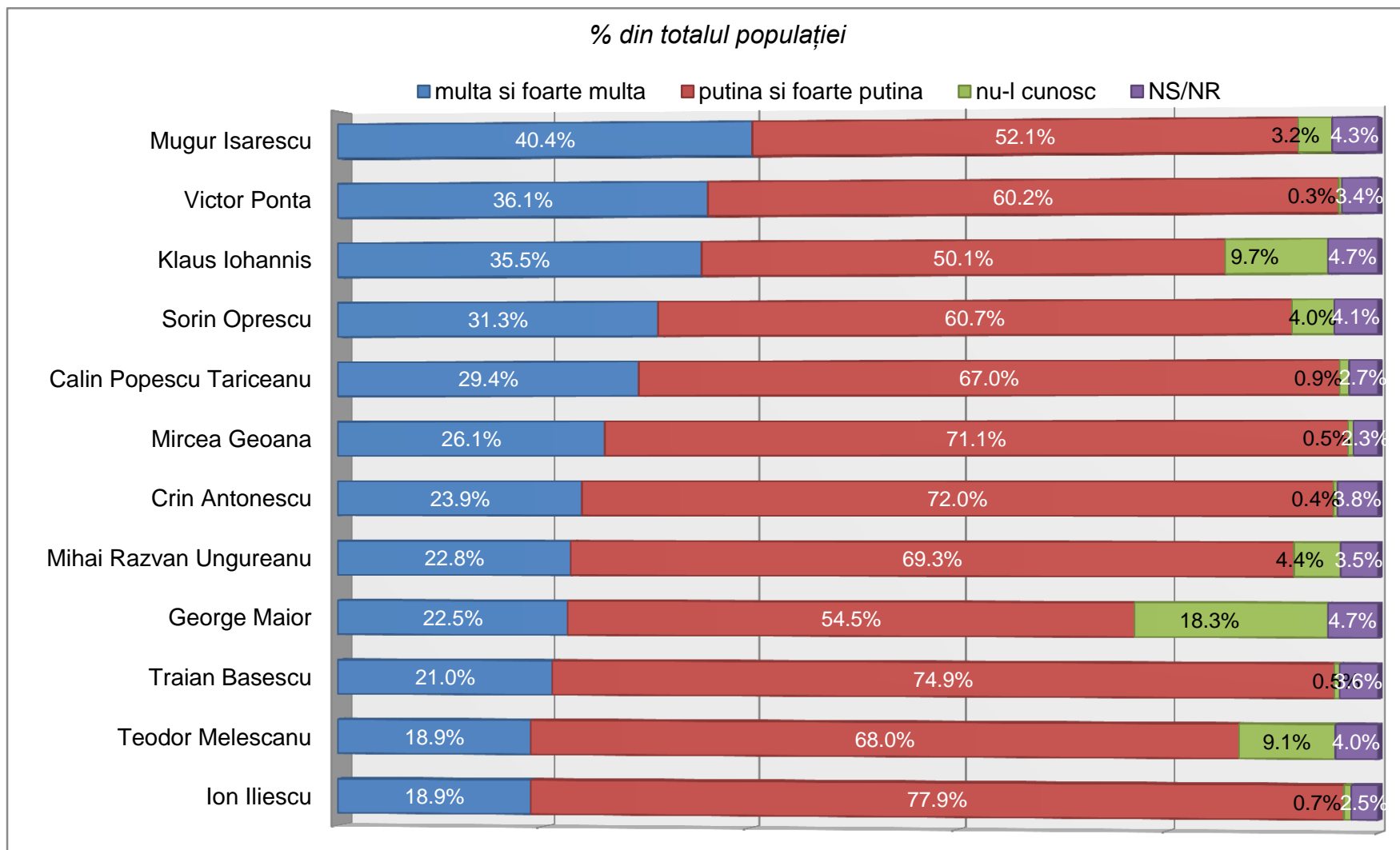
www.adevarul.ro

Mai 2014

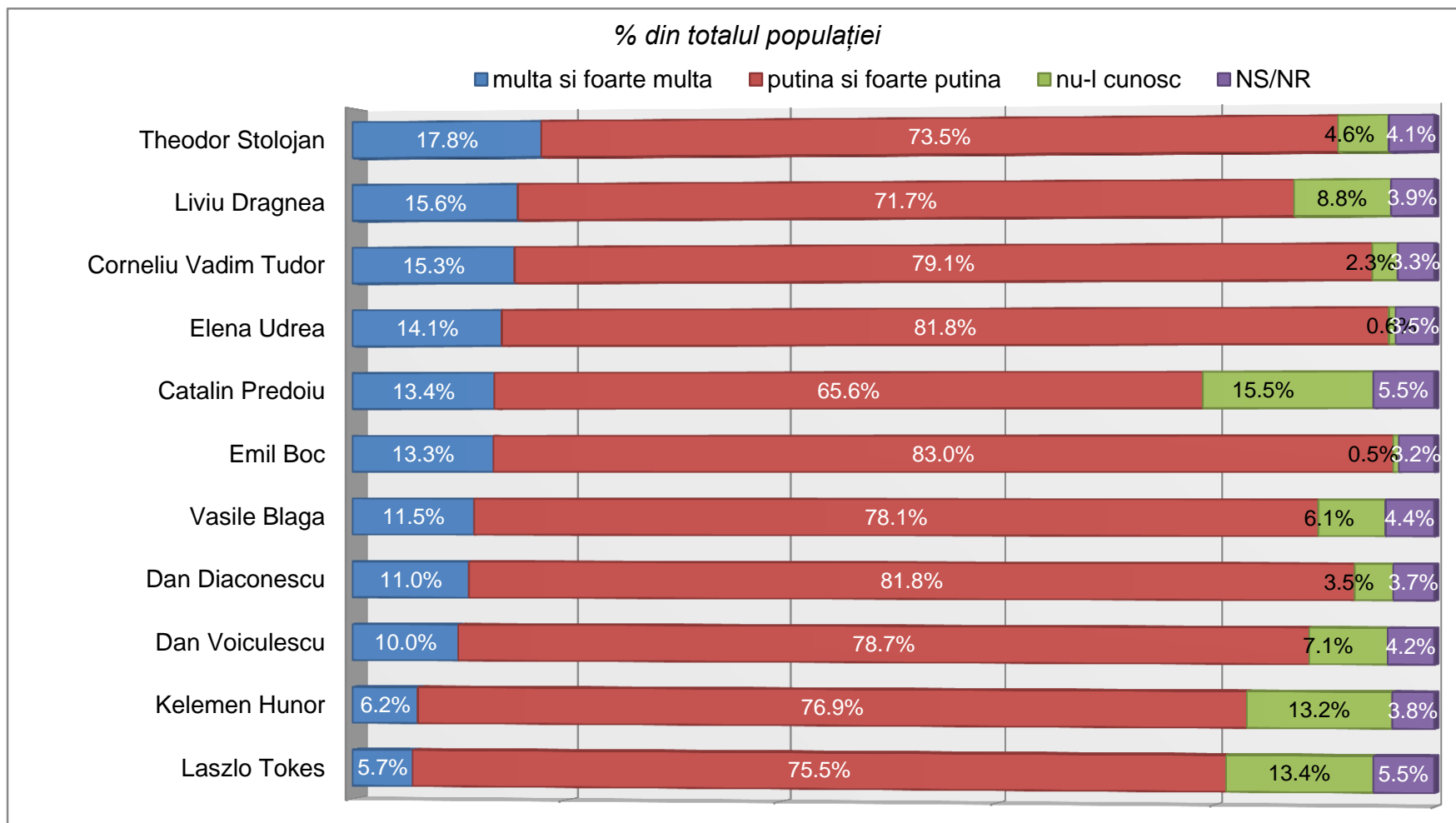
Metodologie

- ✓ Barometrul INSCOP “Adevărul despre România” a fost realizat de INSCOP Research la comanda cotidianului “Adevărul”.
- ✓ Sondajul a fost realizat în perioada 1 - 7 mai 2014.
- ✓ Volumul eșantionului a fost de 1056 persoane și este reprezentativ pentru populația României de 18 ani și peste 18 ani.
- ✓ Eroarea maximă admisă a datelor este de $\pm 3\%$, la un grad de încredere de 95%.
- ✓ Tipul eșantionului: multi-stratificat, probabilistic.
- ✓ Metoda folosită a fost cea a sondajului de opinie pe baza unui chestionar aplicat de operatorii de interviu la domiciliul respondenților.
- ✓ Chestionarele au fost aplicate în 38 de județe și Municipiul București, într-un total de 78 de localități (orașe mari, orașe medii, orașe mici, comune, sate).
- ✓ Eșantionul a fost validat pe baza datelor oficiale ale Recesământului populației din 2011.

Câtă încredere aveți în fiecare dintre următoarele personalități politice?



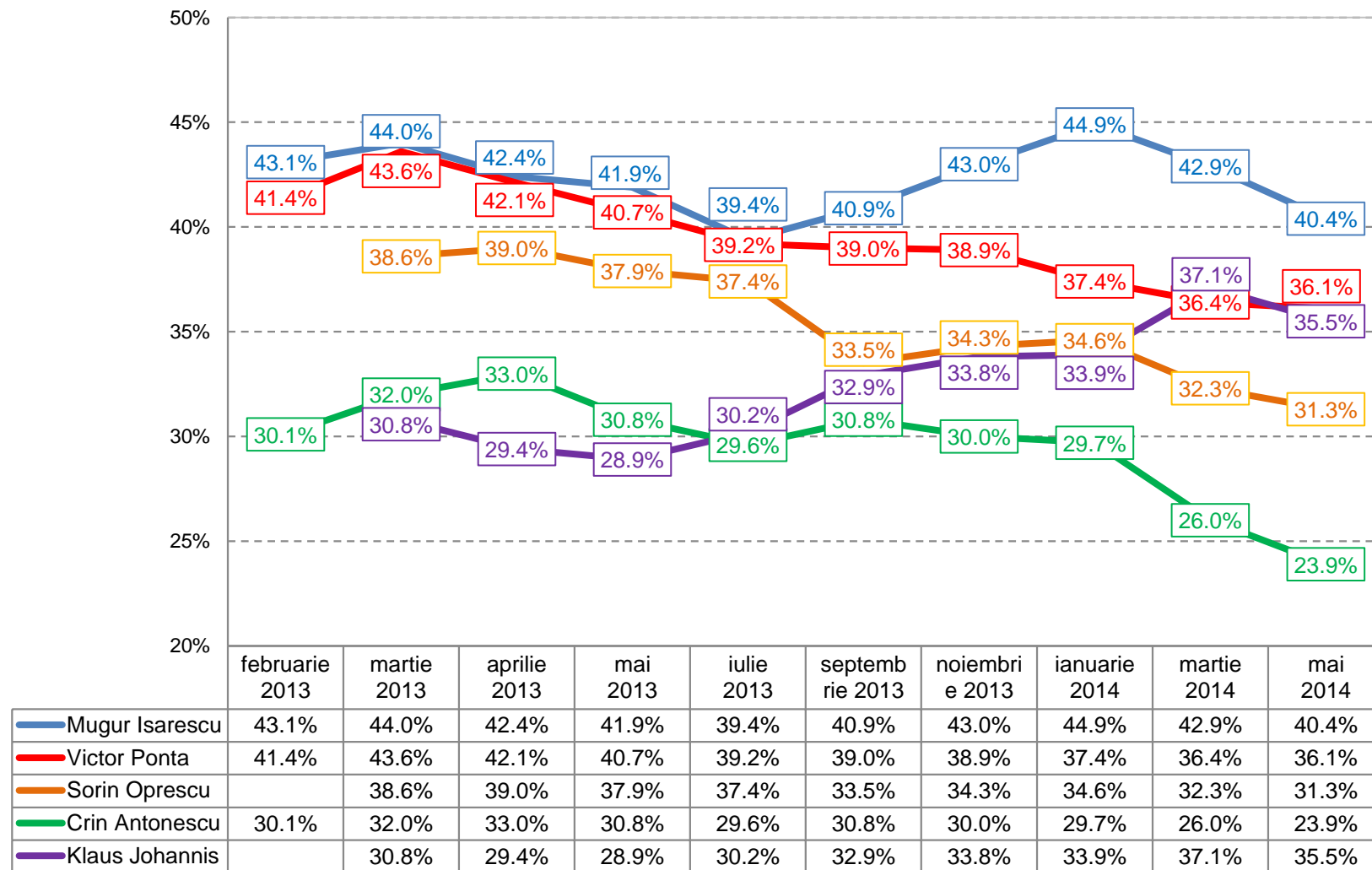
Câtă încredere aveți în fiecare dintre următoarele personalități politice?



Câta încredere aveți în fiecare dintre următoarele personalități politice?

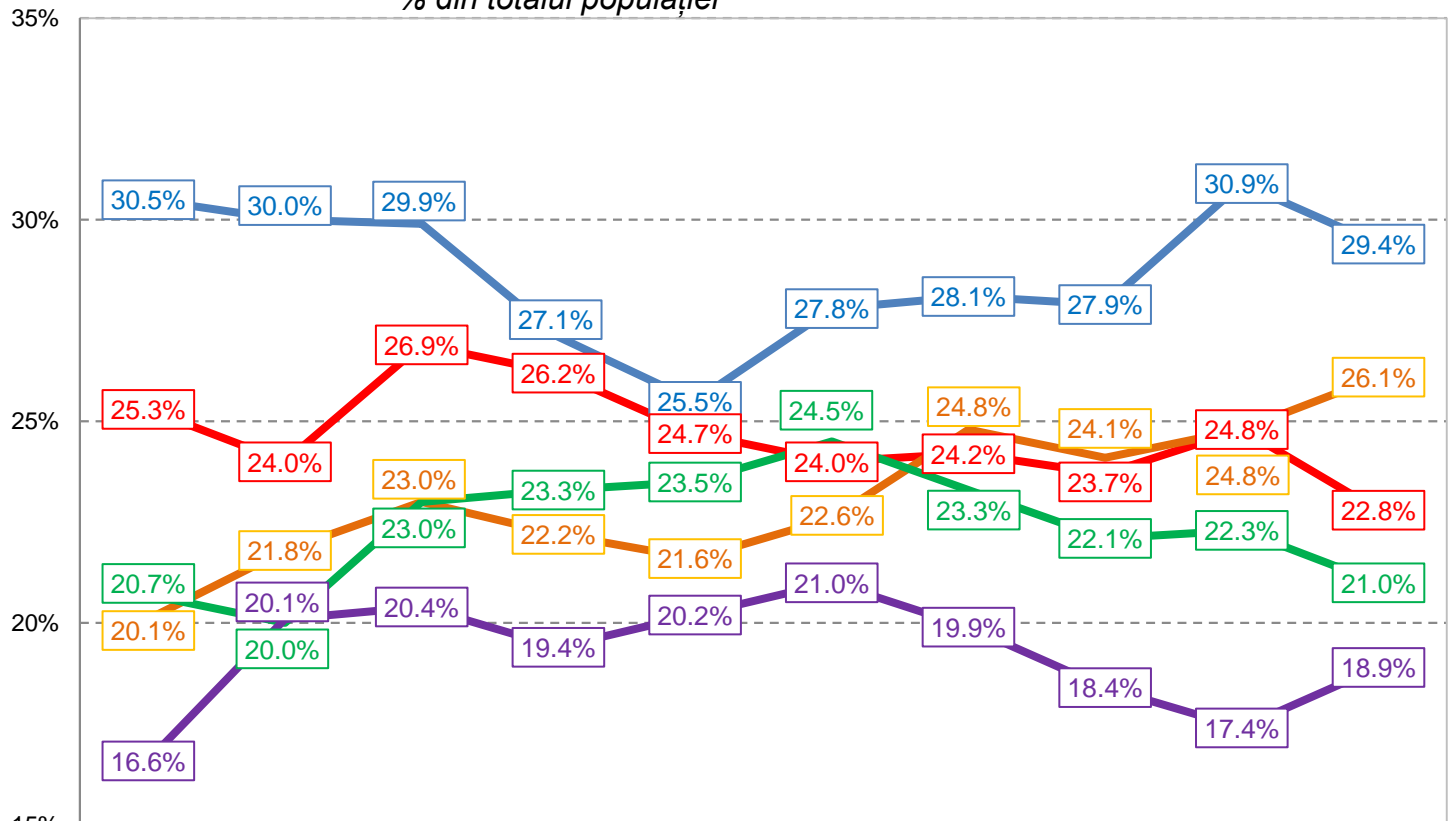
Comparația scorurilor „foarte multă și multă încredere,, (procente cumulate din totalul populației)

% din totalul populației



Câtă încredere aveți în fiecare dintre următoarele personalități politice? Comparația scorurilor „foarte multă și multă încredere,, (procente cumulate din totalul populației)

% din totalul populației

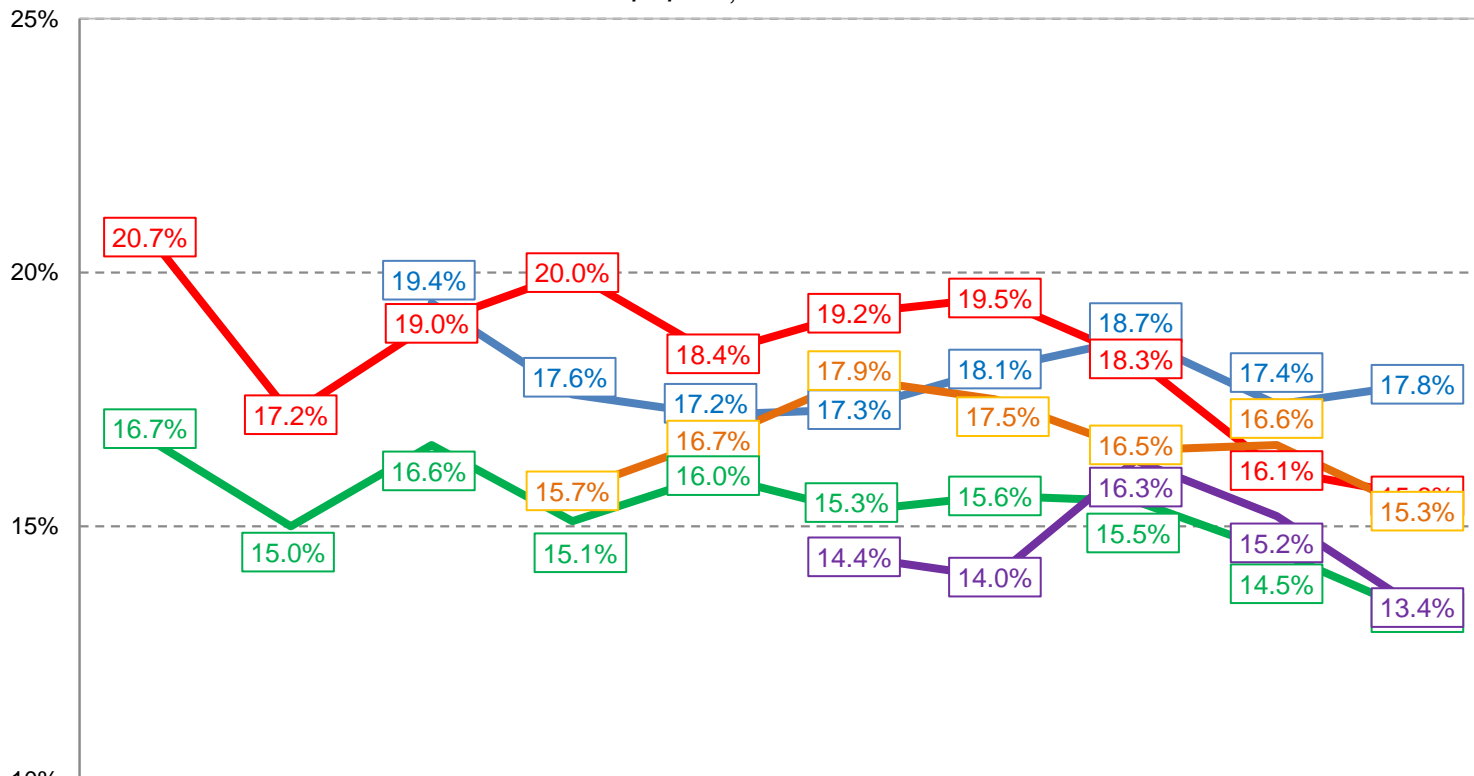


	februarie 2013	martie 2013	aprilie 2013	mai 2013	iulie 2013	septembrie 2013	noiembrie 2013	ianuarie 2014	martie 2014	mai 2014
Calin Popescu Tariceanu	30.5%	30.0%	29.9%	27.1%	25.5%	27.8%	28.1%	27.9%	30.9%	29.4%
Mihai Razvan Ungureanu	25.3%	24.0%	26.9%	26.2%	24.7%	24.0%	24.2%	23.7%	24.8%	22.8%
Mircea Geoana	20.1%	21.8%	23.0%	22.2%	21.6%	22.6%	24.8%	24.1%	24.8%	26.1%
Traian Basescu	20.7%	20.0%	23.0%	23.3%	23.5%	24.5%	23.3%	22.1%	22.3%	21.0%
Ion Iliescu	16.6%	20.1%	20.4%	19.4%	20.2%	21.0%	19.9%	18.4%	17.4%	18.9%

Câtă încredere aveți în fiecare dintre următoarele personalități politice?

Comparația scorurilor „foarte multă și multă încredere,, (procente cumulate din totalul populației)

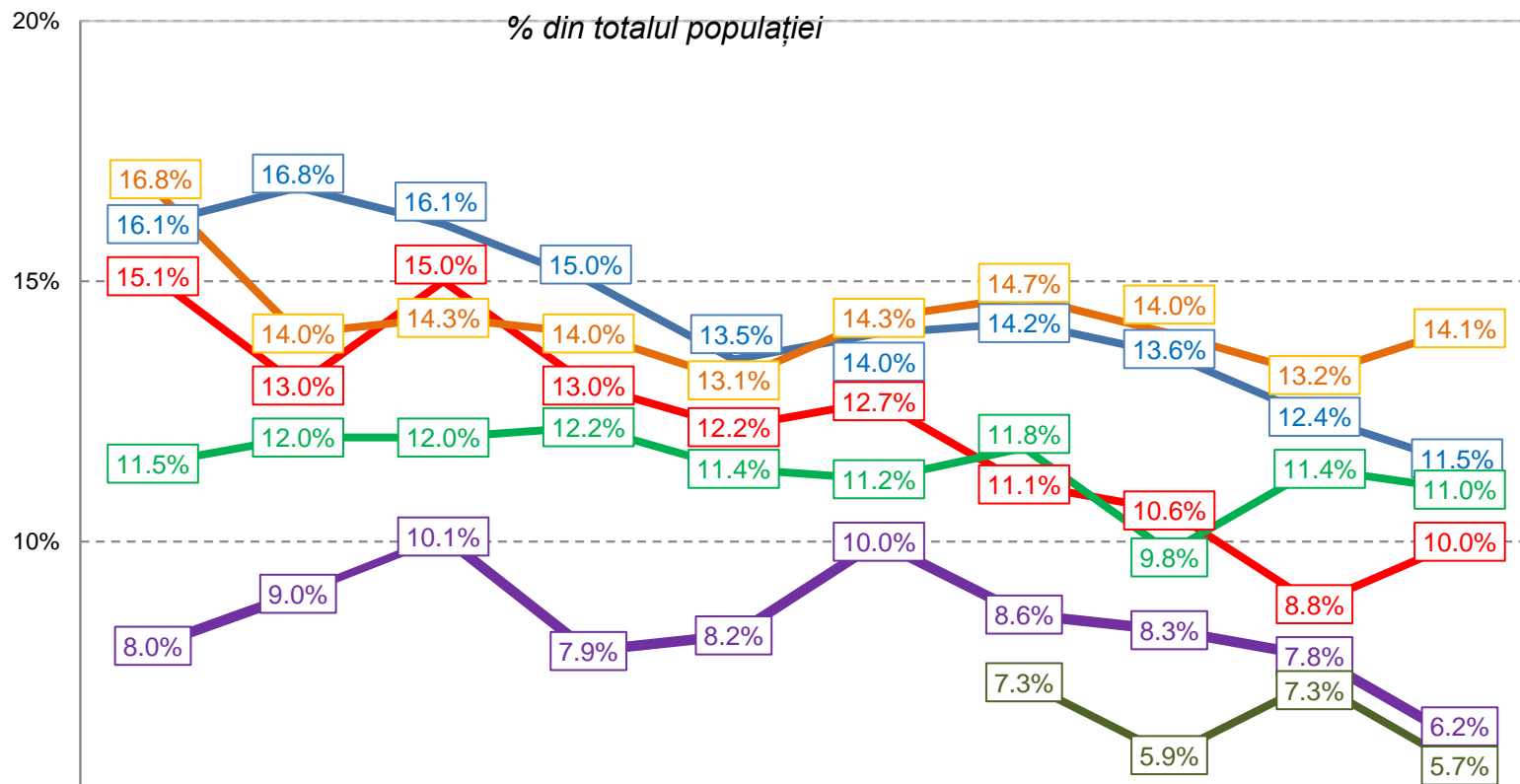
% din totalul populației



	februari e 2013	martie 2013	aprilie 2013	mai 2013	iulie 2013	septemb rie 2013	noiembri e 2013	ianuarie 2014	martie 2014	mai 2014
— Theodor Stolojan			19.4%	17.6%	17.2%	17.3%	18.1%	18.7%	17.4%	17.8%
— Liviu Dragnea	20.7%	17.2%	19.0%	20.0%	18.4%	19.2%	19.5%	18.3%	16.1%	15.6%
— Corneliu Vadim Tudor				15.7%	16.7%	17.9%	17.5%	16.5%	16.6%	15.3%
— Emil Boc	16.7%	15.0%	16.6%	15.1%	16.0%	15.3%	15.6%	15.5%	14.5%	13.3%
— Catalin Predoiu						14.4%	14.0%	16.3%	15.2%	13.4%

Câta încredere aveți în fiecare dintre următoarele personalități politice?

Comparația scorurilor „foarte multă și multă încredere,, (procente cumulate din totalul populației)



	februarie 2013	martie 2013	aprilie 2013	mai 2013	ieulie 2013	septembrie 2013	noiembrie 2013	ianuarie 2014	martie 2014	mai 2014
— Vasile Blaga	16.1%	16.8%	16.1%	15.0%	13.5%	14.0%	14.2%	13.6%	12.4%	11.5%
— Dan Voiculescu	15.1%	13.0%	15.0%	13.0%	12.2%	12.7%	11.1%	10.6%	8.8%	10.0%
— Elena Udrea	16.8%	14.0%	14.3%	14.0%	13.1%	14.3%	14.7%	14.0%	13.2%	14.1%
— Dan Diaconescu	11.5%	12.0%	12.0%	12.2%	11.4%	11.2%	11.8%	9.8%	11.4%	11.0%
— Kelemen Hunor	8.0%	9.0%	10.1%	7.9%	8.2%	10.0%	8.6%	8.3%	7.8%	6.2%
— Laszlo Tokes							7.3%	5.9%	7.3%	5.7%



Vă mulțumim pentru interesul arătat
cercetărilor INSCOP Research.