

Barometrul
INSCOP - ADEVĂRUL
despre România

www.inscop.ro

www.adevarul.ro

Martie 2014

Metodologie

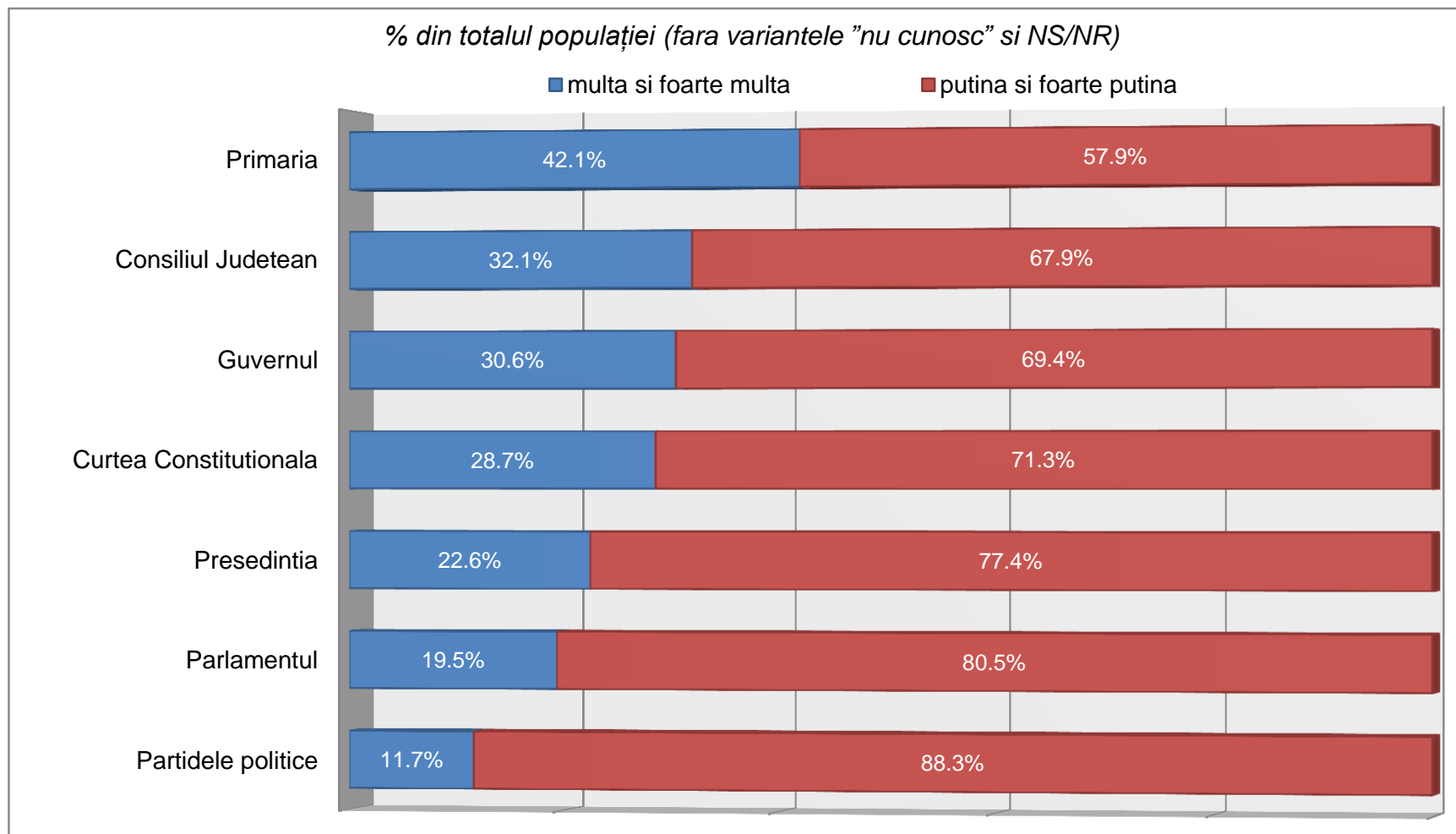
- ✓ Sondajul "Barometrul de opinie publică – Adevărul despre România" a fost realizat de INSCOP Research la comanda Adevărul
- ✓ Sondajul a fost realizat în perioada 27 februarie - 4 martie 2014
- ✓ Volumul eșantionului a fost de 1055 persoane și este reprezentativ pentru populația României de 18 ani și peste 18 ani
- ✓ Eroarea maximă admisă a datelor este de $\pm 3\%$, la un grad de încredere de 95%
- ✓ Tipul eșantionului: multi-stratificat, probabilistic
- ✓ Metoda folosită a fost cea a sondajului de opinie pe baza unui chestionar aplicat de operatorii de interviu la domiciliul respondenților
- ✓ Chestionarele au fost aplicate în 36 de județe și Municipiul București, într-un total de 75 de localități (orașe mari, orașe medii, orașe mici, comune, sate)
- ✓ Eșantionul a fost validat pe baza datelor oficiale ale Recesământului populației din 2011



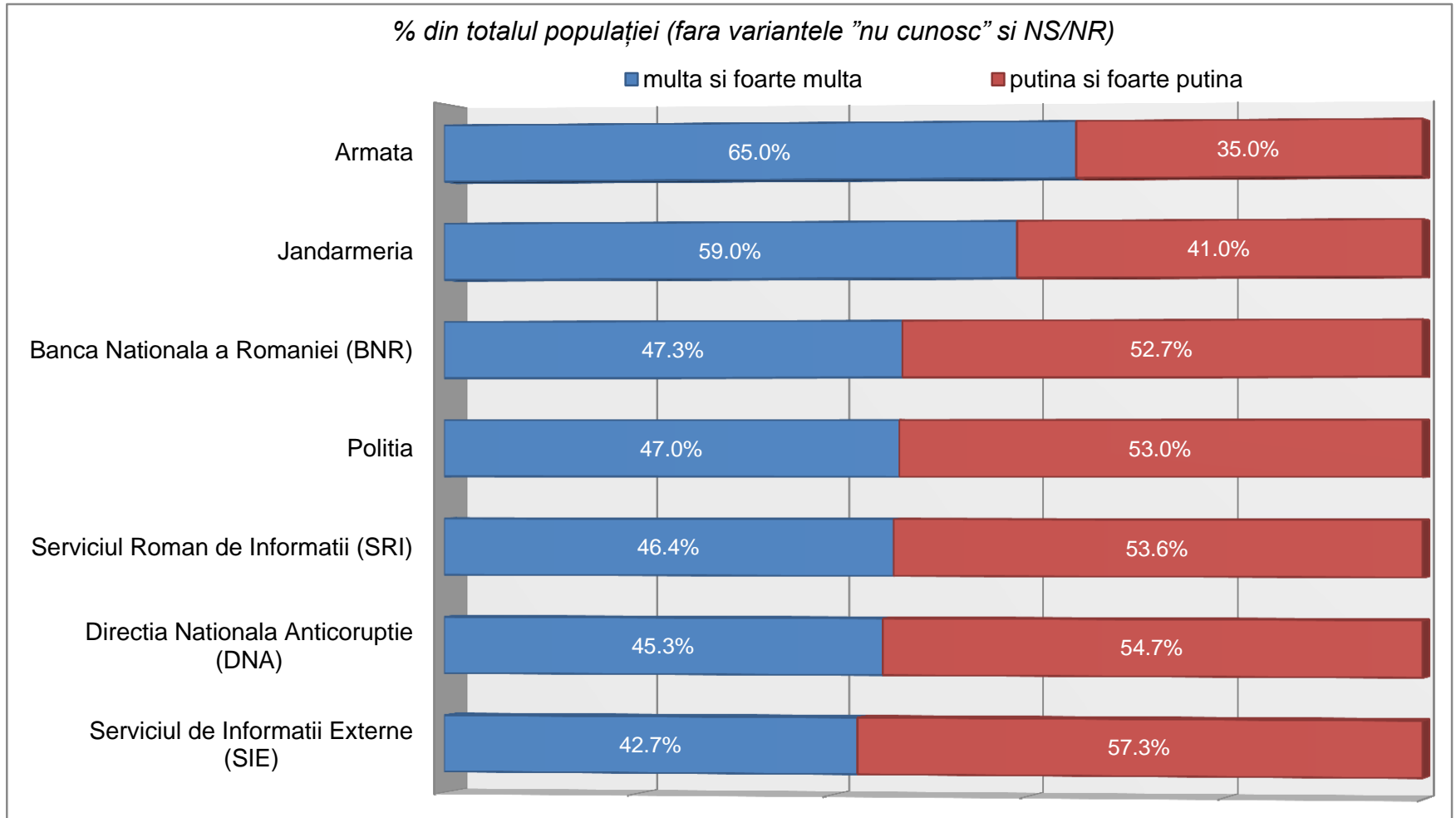
ÎNCREDERE ÎN INSTITUȚII

Câtă încredere aveți în următoarele instituții?

INSTITUȚII POLITICE

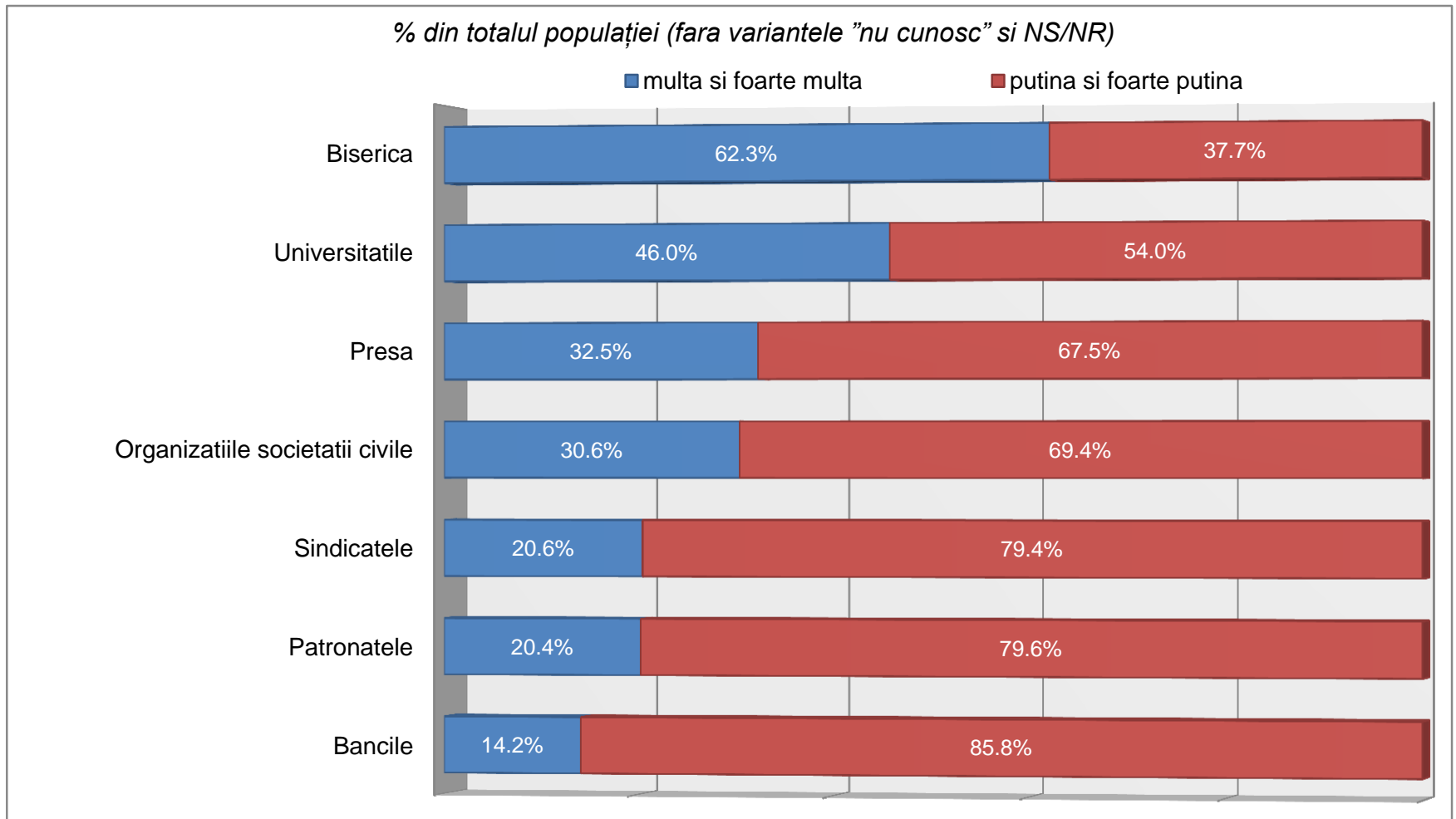


Câtă încredere aveți în următoarele instituții? INSTITUȚII EXECUTIVE



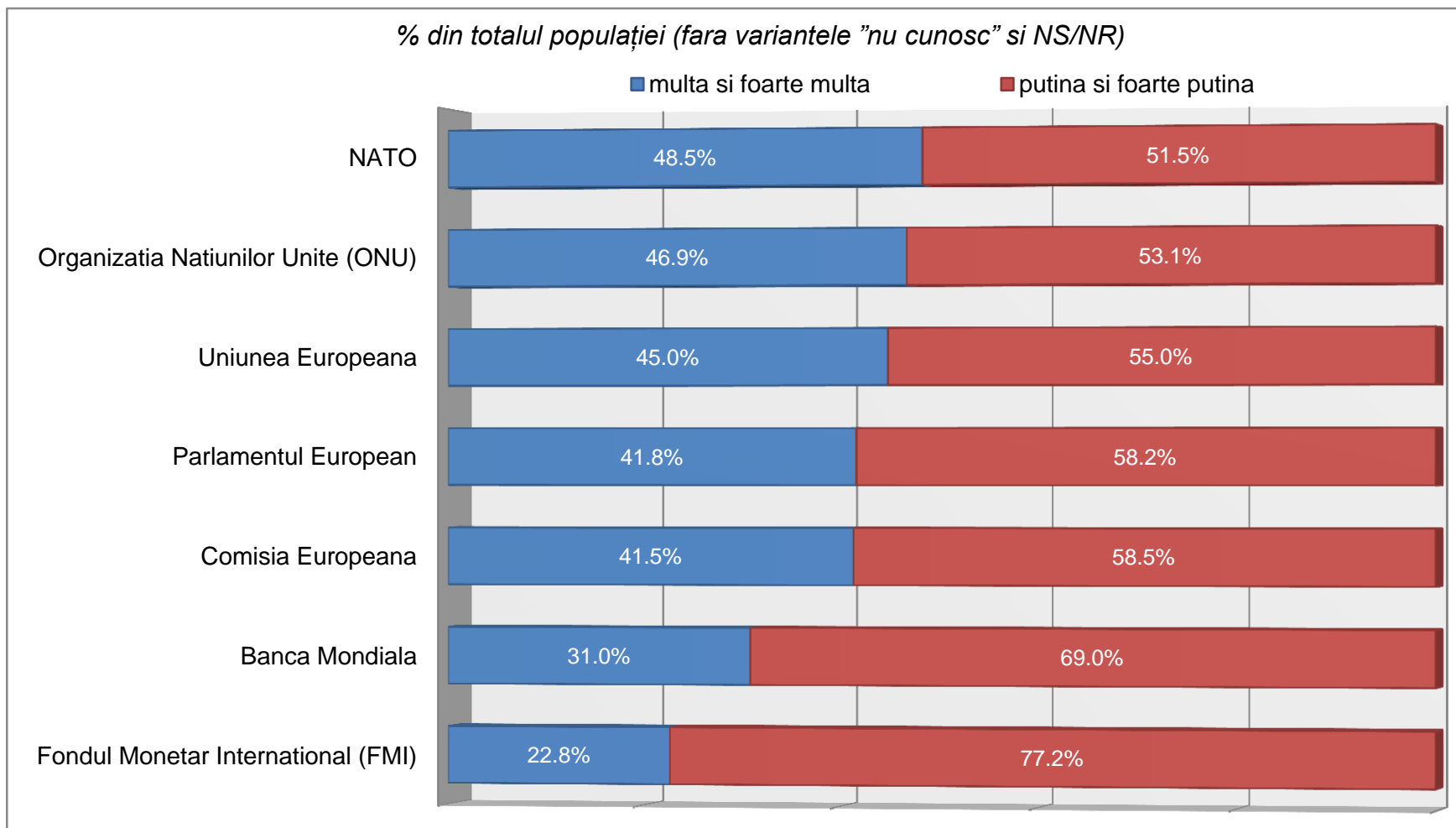
Câtă încredere aveți în următoarele instituții?

INSTITUȚII SOCIALE/ PRIVATE



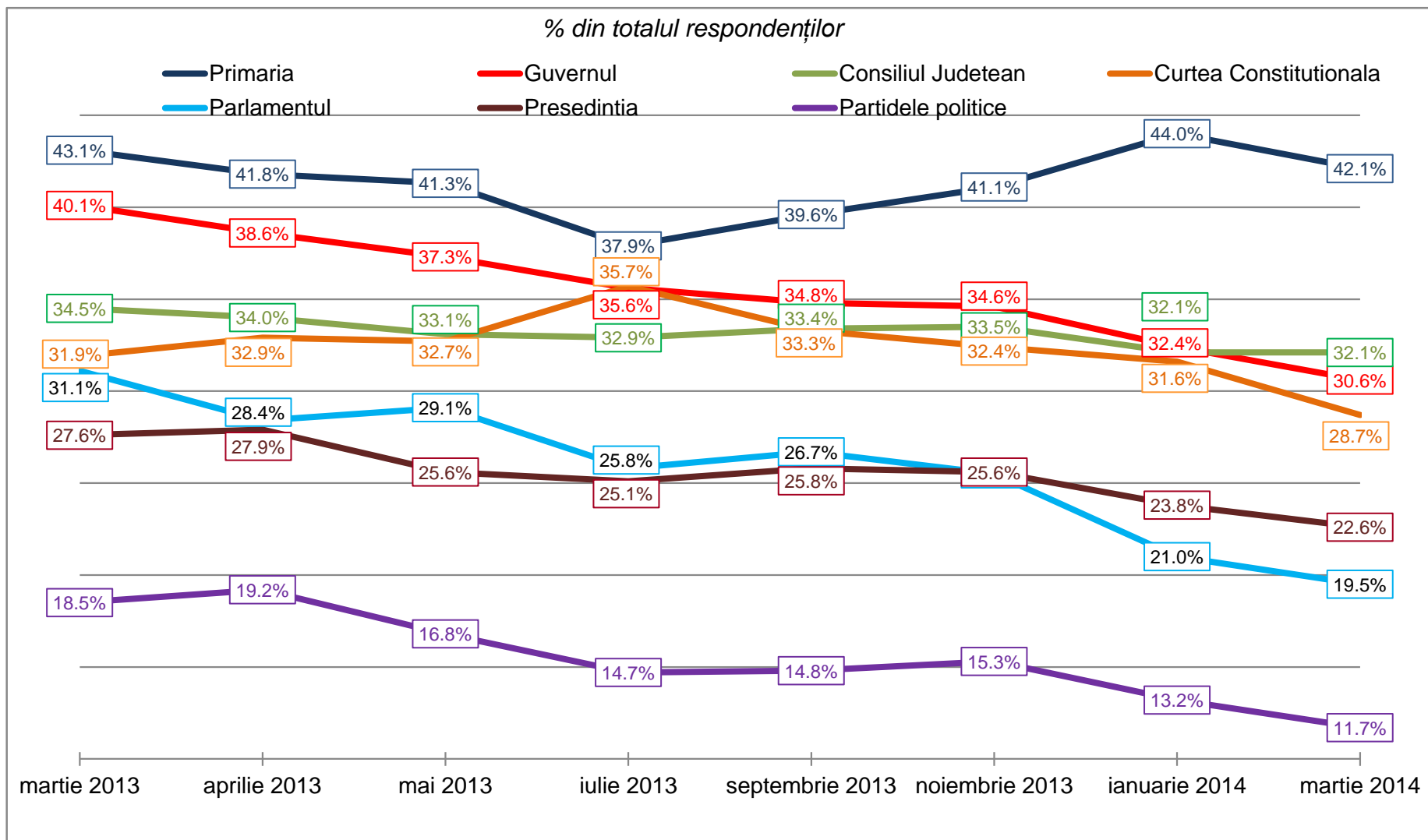
Câtă încredere aveți în următoarele instituții?

INSTITUȚII INTERNAȚIONALE



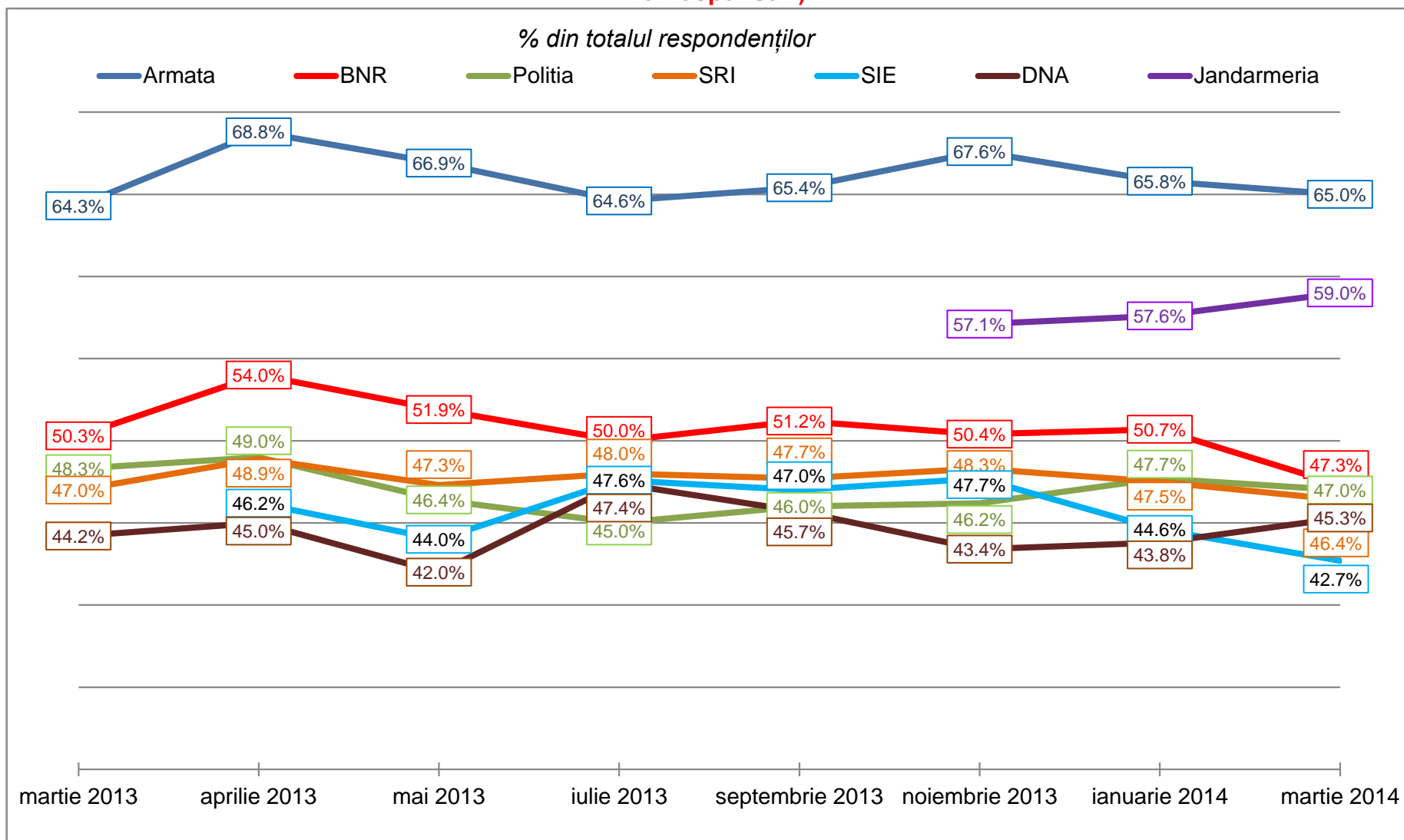
Câta încredere aveți în următoarele instituții? INSTITUȚII POLITICE

Comparația scorurilor „foarte multă și multă încredere,, (procente cumulate din totalul populației fără nonrăspunsuri)



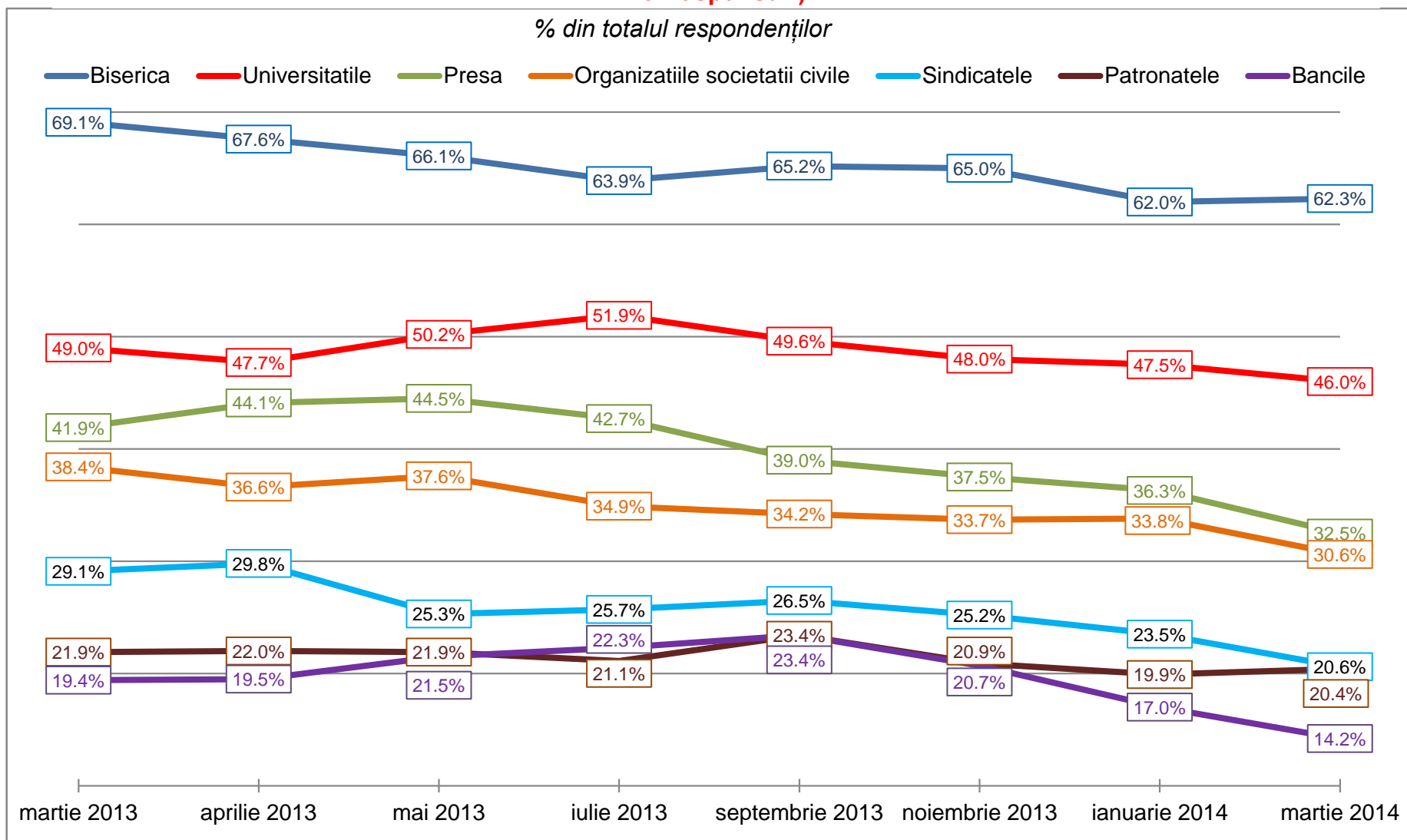
Câta încredere aveți în următoarele instituții? INSTITUȚII EXECUTIVE

Comparația scorurilor „foarte multă și multă încredere,, (procente cumulate din totalul populației fără nonrăspunsuri)



Câtă încredere aveți în următoarele instituții? INSTITUȚII SOCIALE ȘI PRIVATE

Comparația scorurilor „foarte multă și multă încredere,, (procente cumulate din totalul populației fără nonrăspunsuri)

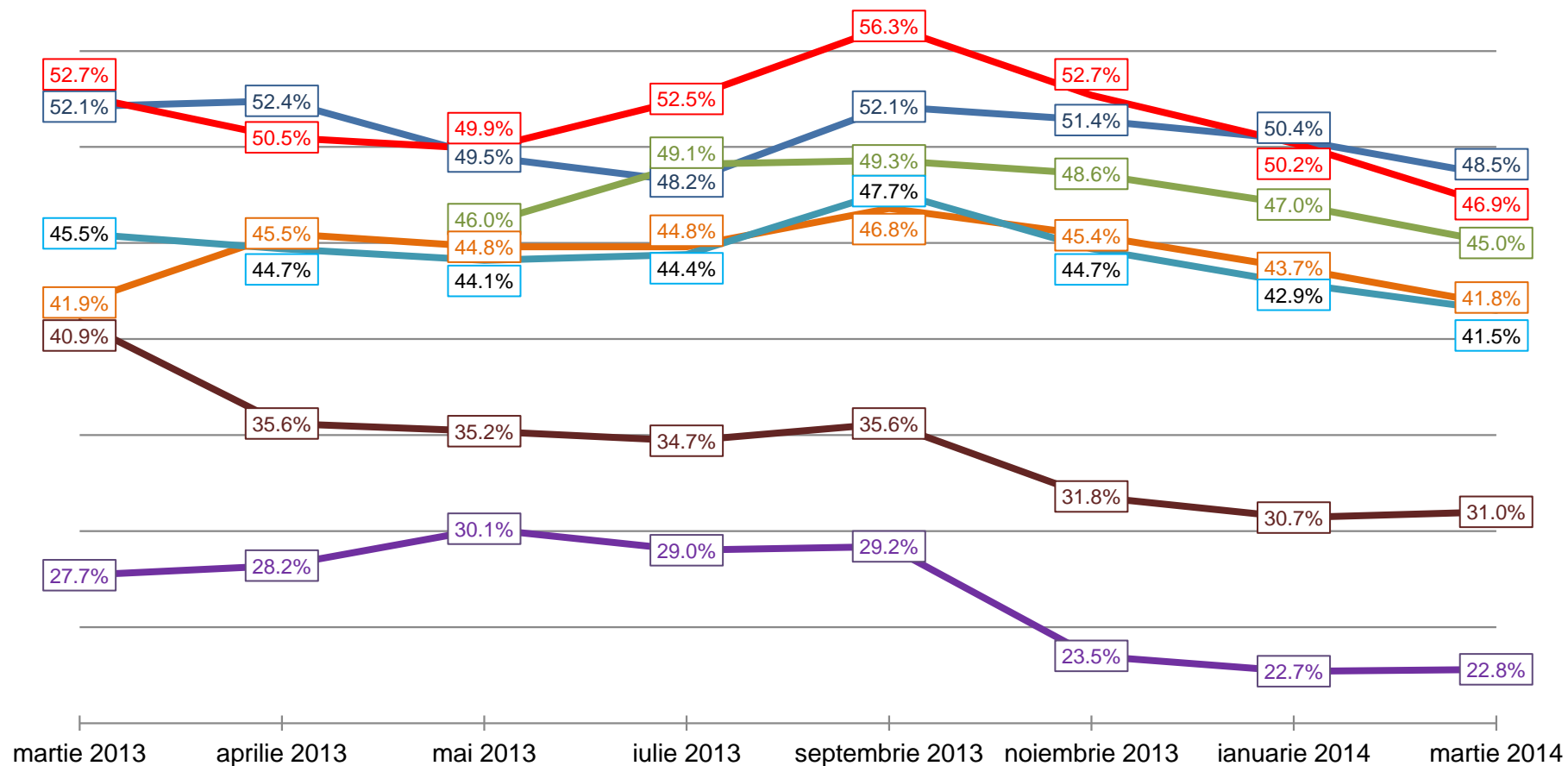


Câtă încredere aveți în următoarele instituții? INSTITUȚII INTERNAȚIONALE

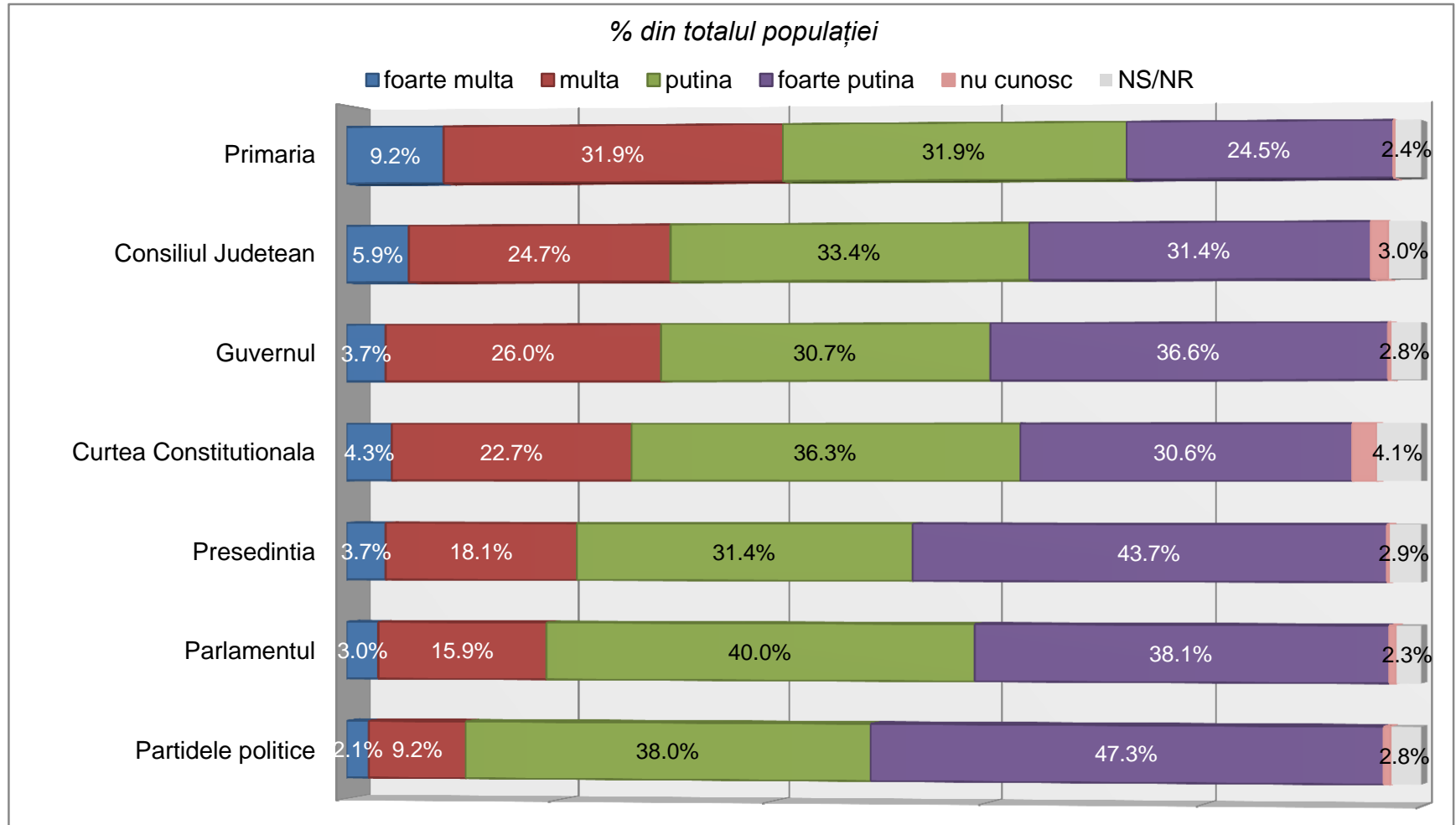
Comparația scorurilor „foarte multă și multă încredere,, (procente cumulate din totalul populației fără nonrăspunsuri)

% din totalul respondenților

— NATO — ONU — Uniunea Europeana — Parlamentul European — Comisia Europeana — Banca Mondiala — FMI

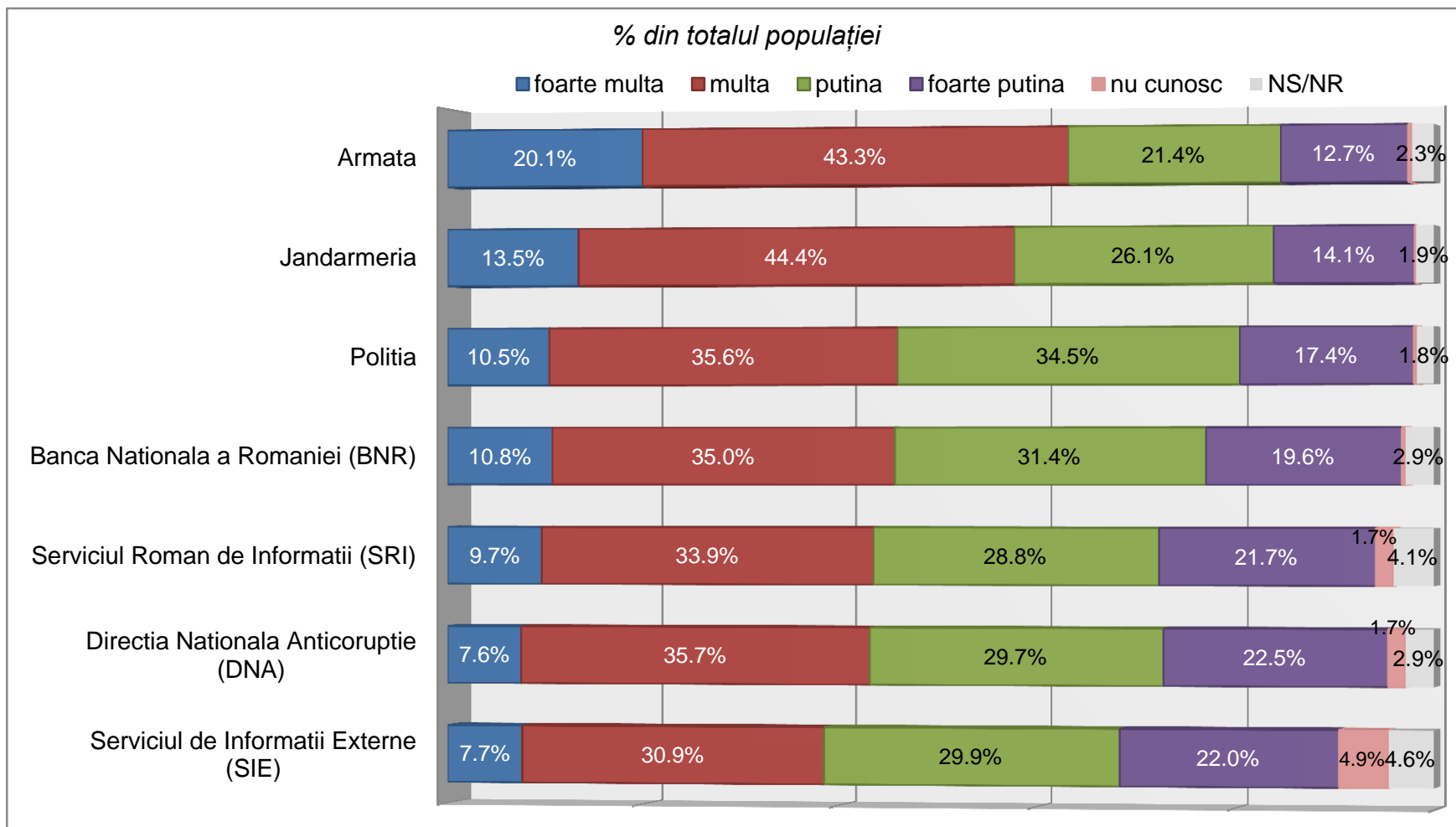


Câtă încredere aveți în următoarele instituții? INSTITUȚII POLITICE



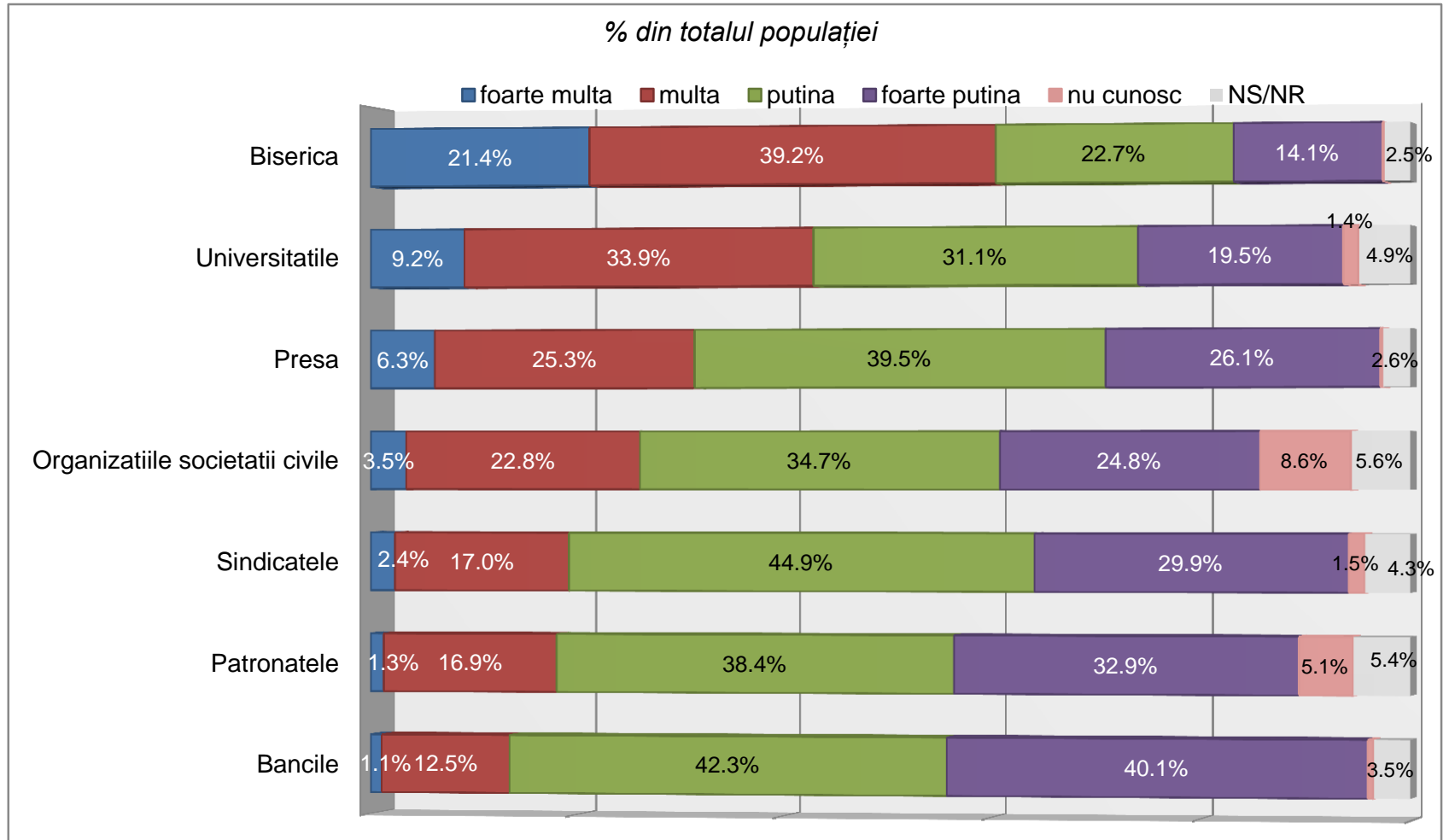
Câtă încredere aveți în următoarele instituții?

INSTITUȚII EXECUTIVE



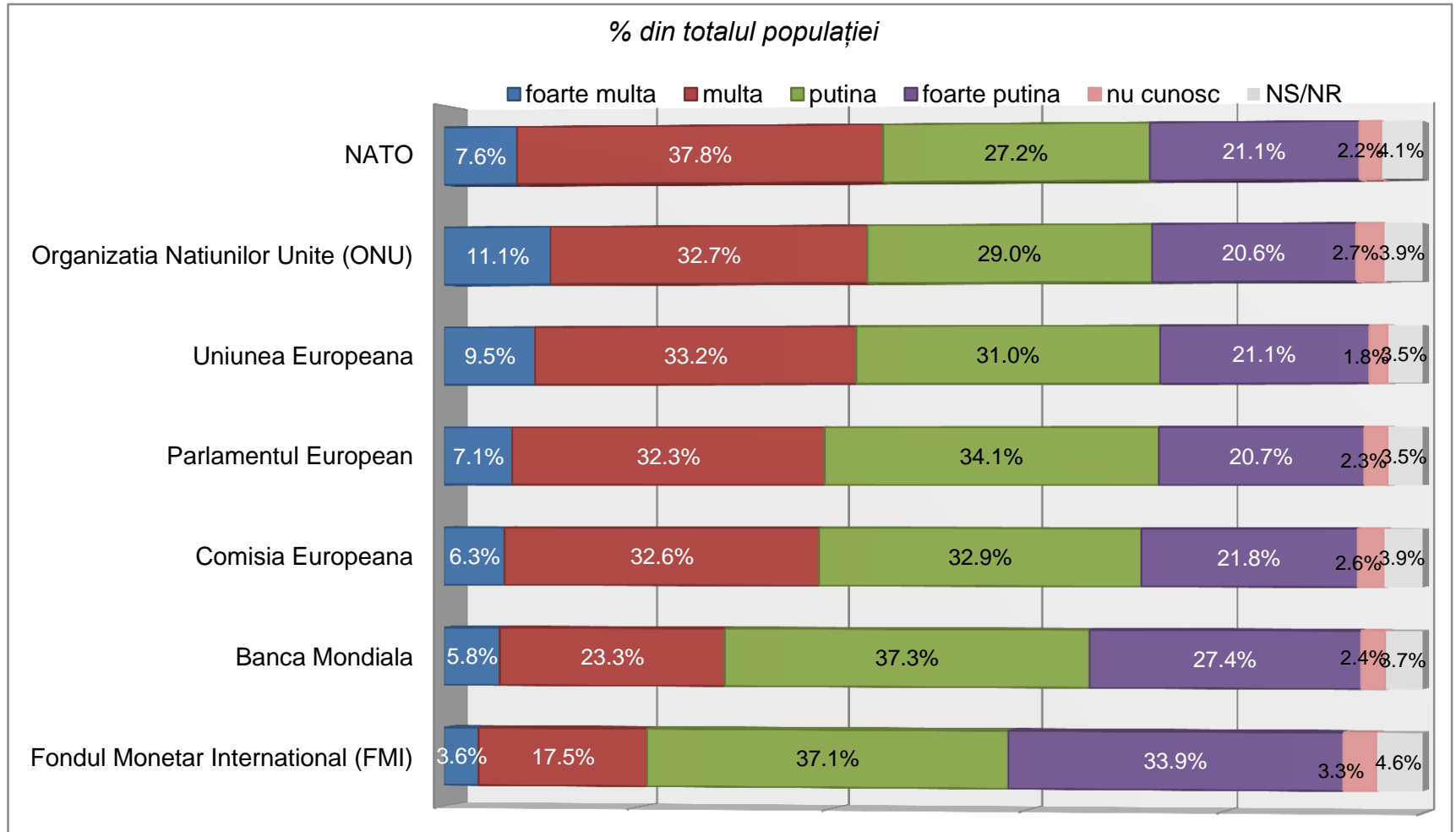
Câtă încredere aveți în următoarele instituții?

INSTITUȚII SOCIALE/ PRIVATE



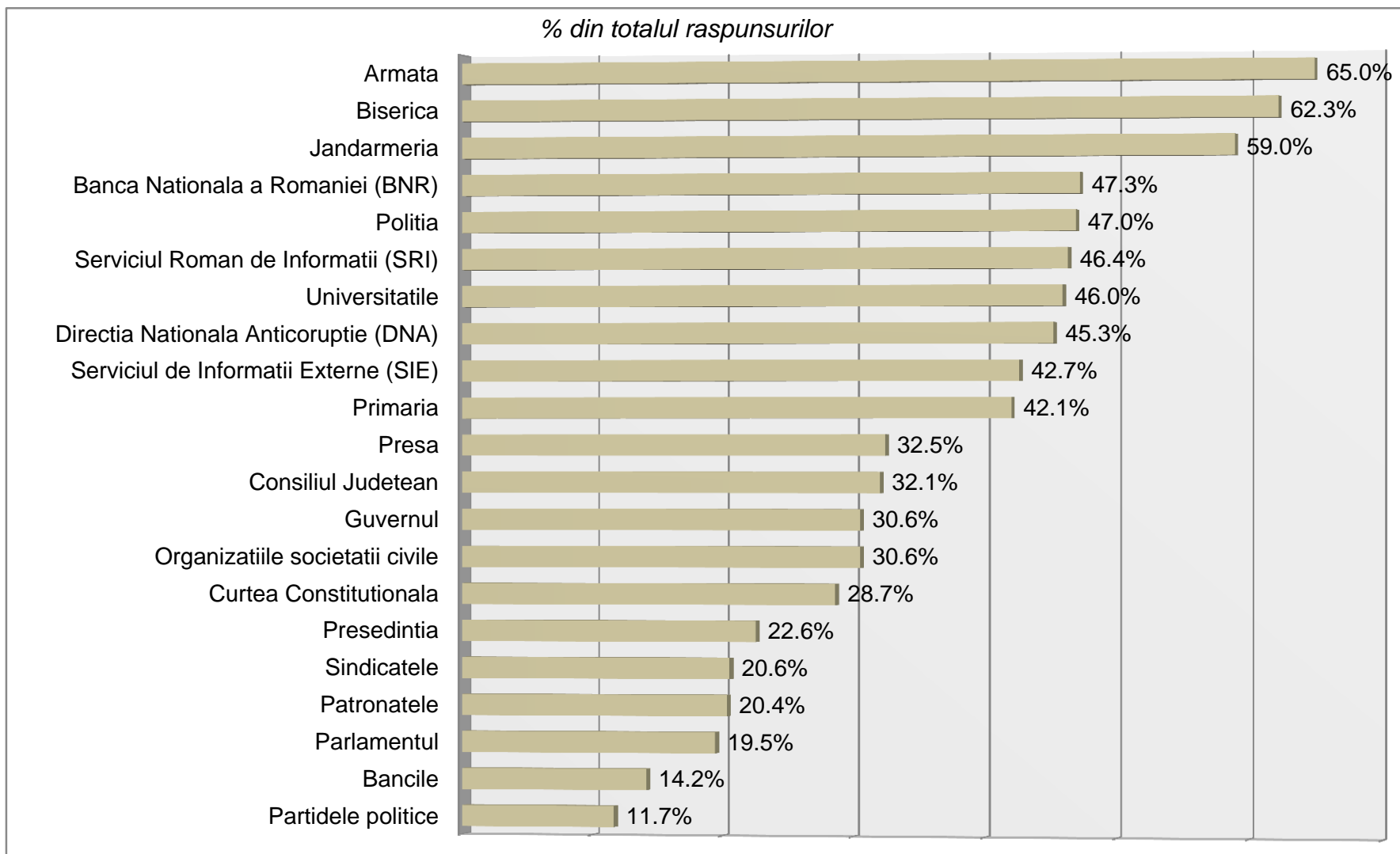
Câtă încredere aveți în următoarele instituții?

INSTITUȚII INTERNAȚIONALE



Câtă încredere aveți în următoarele instituții?

Comparația scorurilor „foarte multă și multă încredere,, (procente cumulate din totalul populației fără nonrăspunsuri)





Vă mulțumim pentru interesul arătat
cercetărilor INSCOP Research.